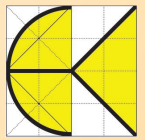




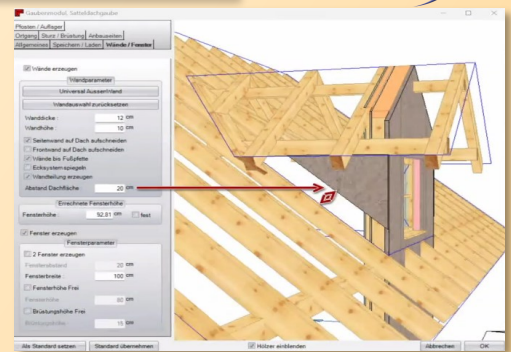
# VisKon v17 3D-CAD/CAM



## Neuerungen

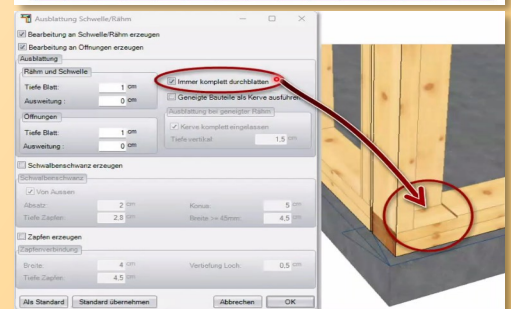
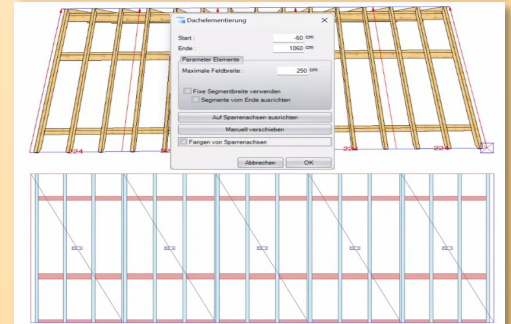
### DACH

- ▶ Automatische Teilung & Erzeugen eines Abstands zur Vaterdachfläche bei Gaubenwänden
- ▶ Manuelle Sparren werden nun auch berücksichtigt bei „Sparrenlage kopieren“
- ▶ Erzeugen von Dachelementen mit Beschriftung in der Draufsicht
- ▶ Dachziegelberechnung: Anpassung für eine übersichtlichere Ausgabe + Freie Polygone können nun benutzt werden



### WAND

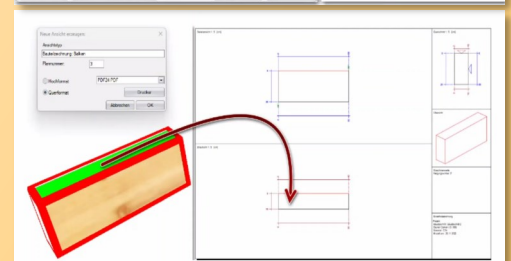
- ▶ Ecksystem setzen/wählen:  
Hier wird jetzt immer das zuletzt gewählte Ecksystem ausgewählt, falls dieses zur Auswahl steht. Steht nur ein Ecksystem zur Auswahl wird dieses automatisch gewählt.
- ▶ Die Kollisionserkennung Wandauswechslung kann nun optional die Eckstiele prüfen und anzeigen ob eine Kollision mit einem normalen Stiel vorhanden ist
- ▶ Bei „Wandsystem setzen“ wird das zuletzt gewählte System beim erneuten Öffnen des Dialoges automatisch ausgewählt
- ▶ Ausblattung Schwelle/Rähm erweitert um die Option „Immer komplett durchblatten“
- ▶ Riegel werden bei Ausblattung der Steckdosenzuleitung berücksichtigt



### PLAN

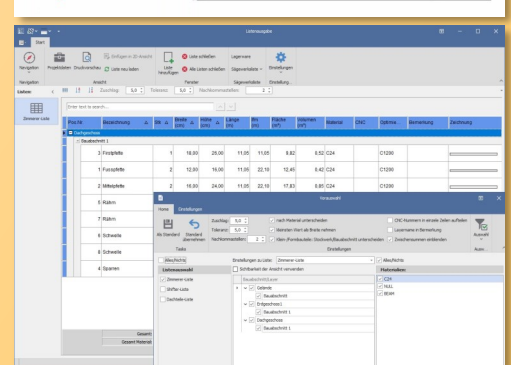
- ▶ Autom. Beschriftung der Räume über Menü „Beschriftungen“ erweitert
- ▶ Wandansicht: Bei der Vermaßung der Fenster mit Ausweitung wird die Auswahl zwischen Standard und Stockmaß ermöglicht
- ▶ Automatische Bemaßung: Ortgangbemaßung eingebaut
- ▶ Erweiterung Einzelholzzeichnung:

Erweiterung um Firstblatt-Vermaßung / Die Selektion des Bauteils wird mit Bezugsseite gemacht, welche die Draufsichtseite in der Zeichnung ist. Die Bezugsseite wird nur bei Bundhölzern angewendet!



### MASCHINE

- ▶ Cambium: CNC-Nummern als Text bei Bauteilbezeichnung + Dovetailausgabe
- ▶ BVN, BVX, BTL: Französisches Blatt bei den Ausgaben erweitert



### SONSTIGES

- ▶ Zusätzlich zur bestehenden Listenausgabe wurde eine moderne Oberfläche für die Zimmerer-, Schifter- & Dachteileliste erstellt
- ▶ Stahlteileliste um Trapezbleche & Scharen erweitert
- ▶ Erzeugen von Scharenteilung, Schalung & fortlaufender Teilung über freies Polygon
- ▶ Dialog „Material zuweisen“ erweitert:

Anstatt der Textur des Materialobjekts, kann nun alternativ eine beliebige Farbe angewendet werden; Textur oder Farbe kann transparent eingestellt werden

### SCHNITTSTELLEN

- ▶ Ifc Im- und Export erweitert um die Dateiformate IfcXML und IfcZip
- ▶ Ifc Dateien können auf den Ursprung importiert werden
- ▶ Ifc Import kann nun Projekte ohne Stockwerke importieren
- ▶ Ifc Export um Gesimskasten, Bogenbauteile und Flächenobjekte erweitert

