



VisKon v18

3D-CAD/CAM



Neuerungen

DACH

- ▶ Dachaufbau erweitert: Möglichkeit, mehrere Schichten anzulegen
- ▶ Trennen von Schalung & Lattung anhand der Dachelemente ermöglicht
- ▶ Walm erzeugen über vier Punkte (Abklicken von Grundlinie, Traufe & First), Ortgang erzeugen über drei Punkte (Abklicken von Grundlinie & Überstand)
- ▶ Paketierung der Dachelemente und der darunter liegenden Bauteile eingebaut
- ▶ Einzelsparren erweitert: Möglichkeiten den Querschnitt zu definieren und die Trauf- & Firstabschnitte anhand des Grundmaßes zu definieren

WAND

- ▶ Blockbohlenparameter um die Option Blatt/Sägenut zur Begrenzung der Fenster bei Sägenuten erweitert (+optional: Einstellung, ob eine Begrenzung erfolgen soll)
- ▶ Möglichkeit bei den Türen, eine Ausblattung an den Schwellen erzeugen zu lassen, um diese nachträglich leichter rausschneiden zu können
- ▶ Optionale Anpassung der bestehenden Bauteile bei Bearbeitung einer Wanddefinition einer gezeichneten Wand
- ▶ Nachträgliche Ausblattung bei Stielen der Wand (eine Wand oder alle im Bauabschnitt)
- ▶ Option bei der Steckdosenzuleitung erstellt, damit diese auch auf der gegenüberliegenden Seite der Dose liegen kann

PLAN

- ▶ Zahlreiche Neuerungen zum Ladeplan (Verladen von mehrschichtigen Decken, Speichern der ersten Ladefläche im Dialog für neue Ladefläche, Gewichtsrechnung anhand der Bauteile, die beim Ausdruck in den Schichten sind, etc.)
- ▶ Mehrere 3D-Flächen-Zeichnungen können jetzt in einem Schritt erzeugt werden
- ▶ Wandansicht erweitert (Material der Schicht bei Schichtbezeichnung, Zuweisung einer Farbe bei Fenster-Vermaßung, etc.)

LISTENAUSGABE

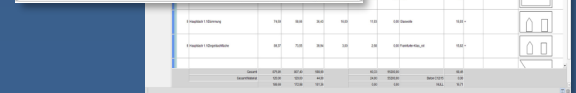
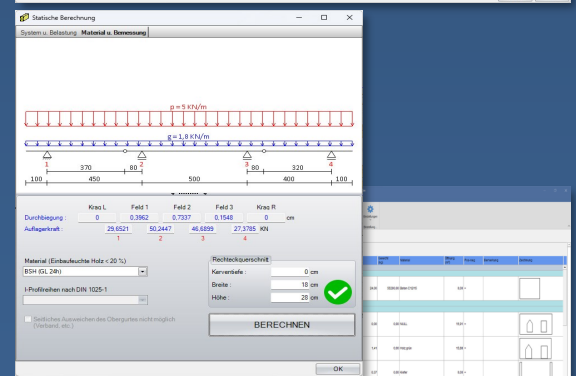
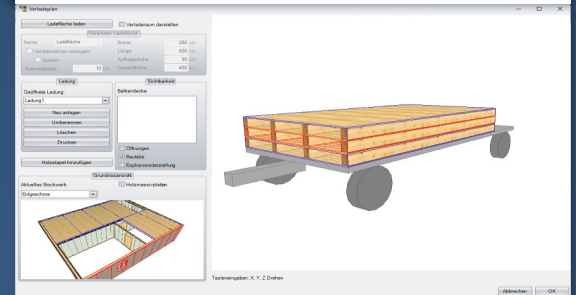
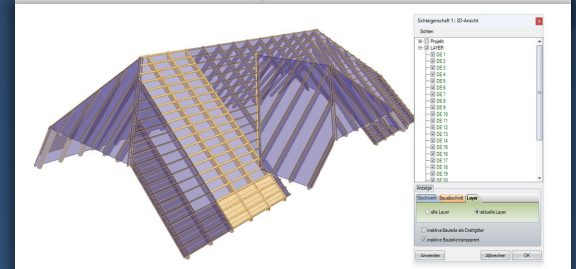
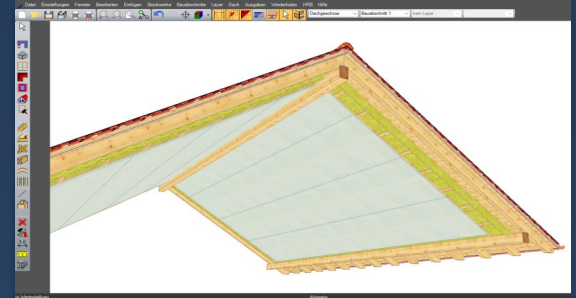
- ▶ Neue Liste (u.a. fehlende Listen hinzugefügt: Ziegelliste, Klein-/Formbauteileliste, Stahlbauteile, HRB-Massen, 3D-Flächen, Wandflächen-Ausgabe einzeln, Deckenliste, Zuschnittliste Wände, Flächenliste)

SONSTIGES

- ▶ Statische Berechnung erweitert (Sparren mit Kragarm, Mehrfeldträger mit Kragarm und Gelenken, Einfeldträger mit Punktlast) Berechnung ermöglicht für: Sparren, Pfetten, Unterzug
- ▶ Bohrung des Längs-/Eckblattes um Senkung erweitert: Zusätzliche Senkung in der Blattebene z.B. für Dübel
- ▶ Erzeugen von Maßlinien in der 3D-Ansicht

SCHNITTSTELLEN

- ▶ DXF/DWG-Import erweitert, so dass die Verschiebung auf den Ursprung gespeichert wird und beim Export hinzugefügt werden kann
- ▶ IFC Imprt/Export verbessert





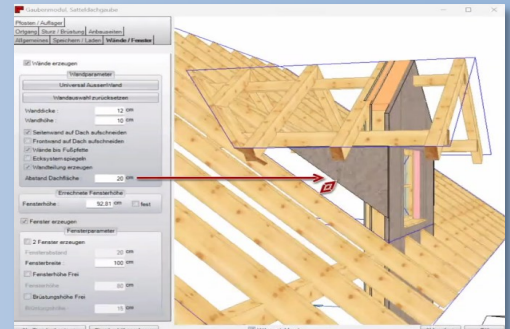
VisKon v17 3D-CAD/CAM



Neuerungen

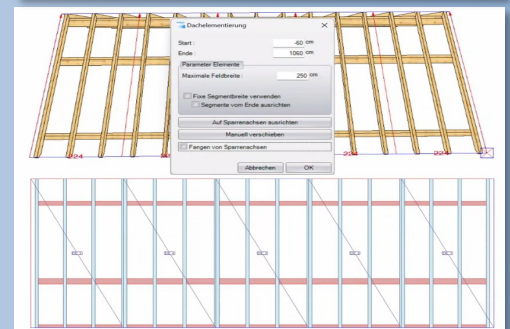
DACH

- ▶ Automatische Teilung & Erzeugen eines Abstands zur Vaterdachfläche bei Gaubenwänden
- ▶ Manuelle Sparren werden nun auch berücksichtigt bei „Sparrenlage kopieren“
- ▶ Erzeugen von Dachelementen mit Beschriftung in der Draufsicht
- ▶ Dachziegelberechnung: Anpassung für eine übersichtlichere Ausgabe + Freie Polygone können nun benutzt werden



WAND

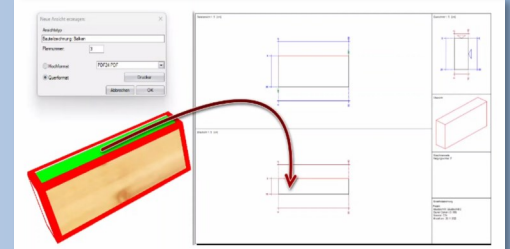
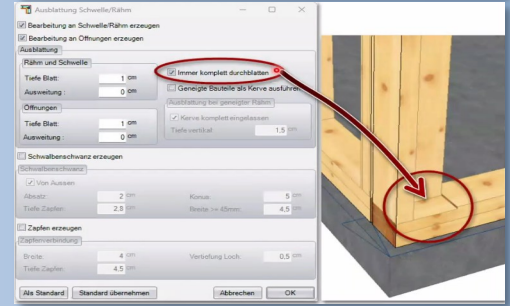
- ▶ Ecksystem setzen/wählen:
Hier wird jetzt immer das zuletzt gewählte Ecksystem ausgewählt, falls dieses zur Auswahl steht. Steht nur ein Ecksystem zur Auswahl wird dieses automatisch gewählt.
- ▶ Die Kollisionserkennung Wandauswechslung kann nun optional die Eckstiele prüfen und anzeigen ob eine Kollision mit einem normalen Stiel vorhanden ist
- ▶ Bei „Wandsystem setzen“ wird das zuletzt gewählte System beim erneuten Öffnen des Dialoges automatisch ausgewählt
- ▶ Ausblattung Schwelle/Rähm erweitert um die Option „Immer komplett durchblatten“
- ▶ Riegel werden bei Ausblattung der Steckdosenzuleitung berücksichtigt



PLAN

- ▶ Autom. Beschriftung der Räume über Menü „Beschriftungen“ erweitert
- ▶ Wandansicht: Bei der Vermaßung der Fenster mit Ausweitung wird die Auswahl zwischen Standard und Stockmaß ermöglicht
- ▶ Automatische Bemaßung: Ortgangbemaßung eingebaut
- ▶ Erweiterung Einzelholzzeichnung:

Erweiterung um Firstblatt-Vermaßung / Die Selektion des Bauteils wird mit Bezugsseite gemacht, welche die Draufsichtseite in der Zeichnung ist. Die Bezugsseite wird nur bei Bundhölzern angewendet!



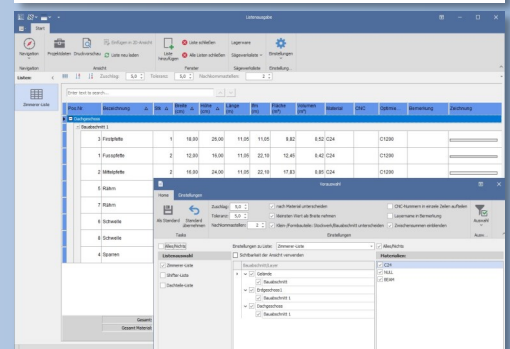
MASCHINE

- ▶ Cambium: CNC-Nummern als Text bei Bauteilbezeichnung + Dovetailausgabe
- ▶ BVN, BVX, BTL: Französisches Blatt bei den Ausgaben erweitert

SONSTIGES

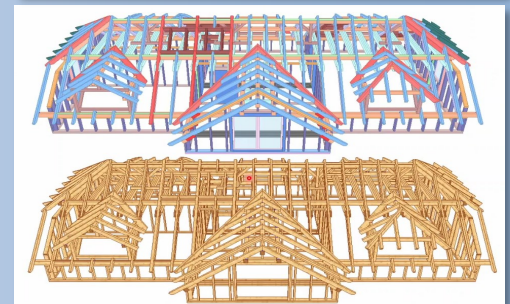
- ▶ Zusätzlich zur bestehenden Listenausgabe wurde eine moderne Oberfläche für die Zimmerer-, Schifter- & Dachteileliste erstellt
- ▶ Stahlteileliste um Trapezbleche & Scharen erweitert
- ▶ Erzeugen von Scharenteilung, Schalung & fortlaufender Teilung über freies Polygon
- ▶ Dialog „Material zuweisen“ erweitert:

Anstatt der Textur des Materialobjekts, kann nun alternativ eine beliebige Farbe angewendet werden; Textur oder Farbe kann transparent eingestellt werden



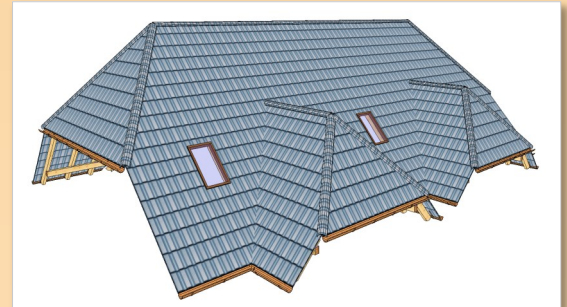
SCHNITTSTELLEN

- ▶ IFC Im- und Export erweitert um die Dateiformate IfcXML und IfcZip
- ▶ IFC-Dateien können auf den Ursprung importiert werden
- ▶ IFC-Import kann nun Projekte ohne Stockwerke importieren
- ▶ IFC-Export um Gesimskasten, Bogenbauteile und Flächenobjekte erweitert



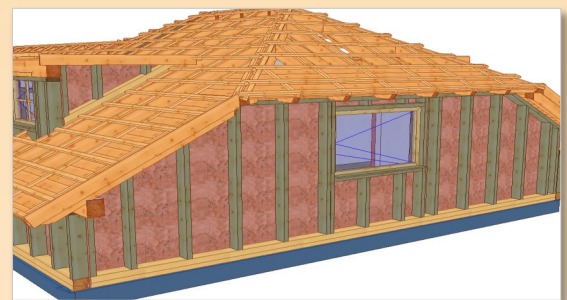
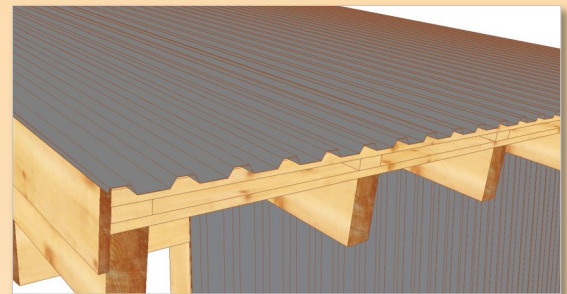
DACH

- * Erzeugen von Firstziegel & Dachrinnen beim Dachaufbau zur Visualisierung
- * Ziegelteilungsdialoag um die Eingabemöglichkeit der Ziegelgesamtmaße erweitert, als Basis zur Ermittlung einer Zuschnittliste
- * Katalog für gängige Trapez- & Wellbleche eingebaut - Erzeugen der Bleche über Bauteil oder wie gewohnt über die Balkenlage
- * Zusammenfassung von Scharen innerhalb einer Gruppe in der Flächenliste
- * Spiegelung des Ecksystems bei Gaubenwänden, damit bei Schleppegauben auch die Frontwand durchläuft



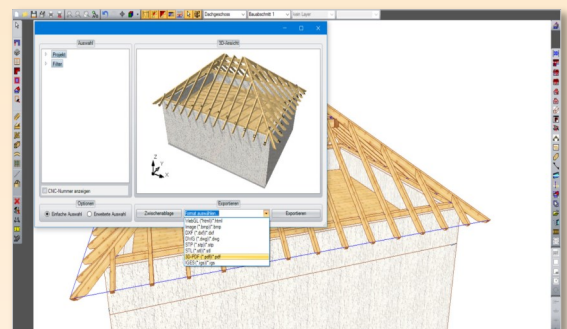
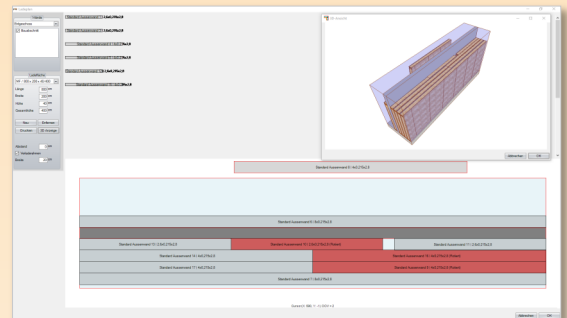
WAND

- * Bearbeitung einzelner Schwellen für Material, Dimension & seitliche Verschiebung
- * Wand vertikal trennen erweitert - Teilung bleibt dabei optional bestehen
- * Optionale Vermaßung der Fachwerkriegel in der Wandansicht + Benennung & mögliche Anzeige der Maßlinien
- * Steckdosen:
Benennung der Steckdosen & Speicherung als Standard
Optionale Ausblattungen in Rähm & Schwelle für die Zuleitungen
Erzeugen von Sperrflächen bei den Zuleitungen der Steckdosen
- * Erstellen eines Verladeplans für Wände
- * Möglichkeit zum Erzeugen von Ausfachungsriegel in Ständerschichten erstellt



SONSTIGES

- * Setzen der Höhenquote auch in der Draufsicht
- * 3D-Flächzeichnung erweitert, dass nun eine Nummerierung und Zuschnittliste für die Dachziegel generiert wird
- * Bauteilzeichnung erweitert um die Ausgabe des Bauteilmaterials
- * Parallele Hilfslinie 3D bei offenem Dialog weiter drehbar
- * Neuen 3D-Displaymode "Materialfarbe" eingebaut: Bauteile werden mit der eingestellten 2D-Kantenfarbe im Material_Ändern_Hinzufügen-Dialog gerendert
- * 2D-Layer bei 2D-Objekten z.B. 2D-Linie anzeigen im Tooltip
- * Mehrere Layer löschen erweitert, dass man mittels Schalter alle oder keinen wählen kann
- * Bauteiltyp Endbrett (Ortgangbrett) bei der Auswahl in der Freien Konstruktion
- * Teilbereich einer Kante verschieben angepasst, wenn ein Eckpunkt selektiert ist die Richtung der Kante verwendet werden kann (Wand, Platte, Dach)
- * Die Bauteiltypen Stahlblech und Windrispe sind im Displayfilter (Konstruktion) jetzt separat einstellbar
- * Messfunktions-Dialog mit Additionsfeld ausgestattet, welches die Länge der bisher gemessenen Längen addiert und wiedergibt, solange der Dialog geöffnet ist
- * Bauteil-Modifikations-Shortcuts beim Verschieben eines Bauteiles hinzugefügt
- * Katalog für gängige Trapez- und Wellbleche eingebaut. Die Bleche können über Bauteil erzeugen oder Balkenlage wie gewohnt erzeugt werden
- * Export 3D-PDF erweitert dass man die CNC-Nummer dargestellt exportieren kann
- * Import/Export IFC4 ermöglicht



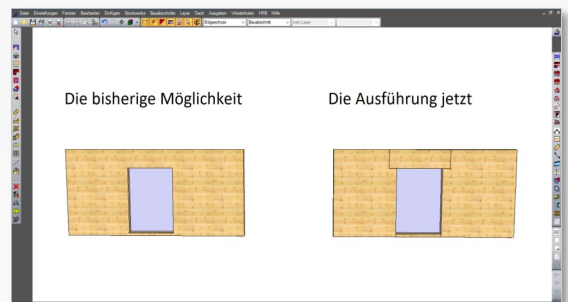
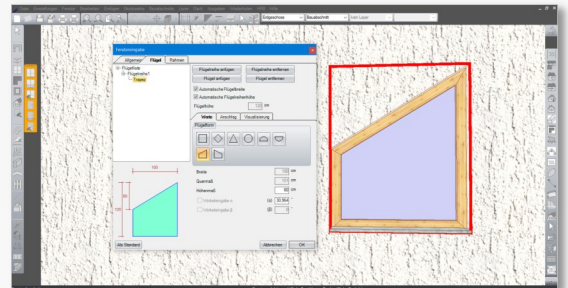
DACH

- * Winkeleingabe für den Firstabschnitt und einen zweiten Abschnitt am First für Pultdächer ermöglicht
- * Bei oben abgegrateter Pfette wird keine Markierung mehr erzeugt.
- * Sparrenaufdoppler erzeugen erweitert, dass der Dachflächenfilter mit Leertaste gewechselt werden kann und die Sichtdachstuhlsparrn verwendet werden, wenn eine Sichtdachstuhlfläche gewählt wurde
- * Glasfelder Dach erweitert, dass man hier bis zu 3 Sparrenfelder zusammenfassen kann
- * Bei Dachflächen paketieren kann jetzt optional der Kurzname verwendet werden—Hauptdach->HD, Walm->WD, Anbau->AD, Gaube->G
- * Manuelle Bauteile anzeigen: Hier wurde der Dialog um die Funktion erweitert, dass die manuellen Bauteile und Dachflächen angezeigt werden können. Diese werden Rot dargestellt



WAND

- * Im Fenster die Flügelformen um Trapezform links und rechts erweitert
- * Steckdosen auf polygonal umgebaut und einen Verbindungssteg der Dosen ermöglicht
- * Erzeugen von Einblaselöchern ermöglicht
- * Für das Türblatt kann man jetzt optional festlegen, dass die Positionierung anhand des Anschlags gesetzt wird - Das Türblatt liegt immer auf der Seite des Anschlags, wenn mit Zargen gearbeitet wird
- * Teilungsdialog um ein Startmaß und die Länge des Teilungsbereiches erweitert für die automatische Teilung
- * Holzmassivplatten trennbar gemacht, somit ist das Trennen der Wand nicht mehr zwingend notwendig



SONSTIGES

- * Platzieren von Wandverbindern über Verbinder setzen ermöglicht
- * Trennen von polygonalen Körpern über die Trennen-Funktion
- * Berechnung der 3D-Körper für große Projekte auf asynchron gestellt zur Steigerung der Performance
- * Konturfarbe der Wandschichten im 3D entsprechend der Materialvoreinstellung
- * Anzeigemöglichkeit der Kollisionskontrolle erweitert dass nur Bauteile mit Kollision dargestellt werden
- * Dachteilleiste optional um die Darstellung der Flächen in der Ausmittlung erweitert. Die aktuelle Fläche wird farbig hinterlegt.
- * In der Holzliste wird jetzt eine Zeichnung des Bauteils angezeigt
- * Klein-/Formbauteile erweitert, dass hier auch die Steckdosen und deren Zuleitungen ausgegeben/ausgewertet werden
- * IFC Export: Die Körper von Fenster und Türen werden jetzt polygonal mit ausgegeben für die Visualisierung
- * Export von 3D-Formaten erweitert
- * VisKalk Ausgabe erweitert. Steckdosen und deren Zuleitungen werden ausgewertet
- * DXF-Export erweitert um den Export von 3D-Texten
- * Import von Punktwolken mittels PointCab ermöglicht

