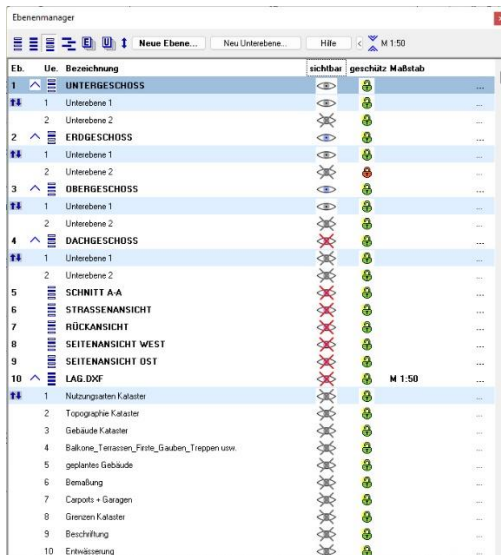


## Neuerungen in ThouVis 11.5 Arch

1. Ein neues Exportmodul für die Formate DXF und DWG ermöglicht den Export in allen DXF- und DWG-Varianten von AutoCAD 14 bis AutoCAD 2018. Der neue Export ermöglicht auch den Export von erweiterten ArCon-Linienstilen.
2. Beim DXF/DWG-Import können ArCon-Linienstile importiert werden.
3. Der Import von Punktobjekten beim DXF-DWG-Import ist jetzt optional.
4. Eingebundenen Bitmaps lassen sich über das Kontextmenü wieder als JPG-Datei speichern. Damit ist es zum Beispiel möglich Texturdateien farblich zu bearbeiten, ohne auf ein externes Drittprogramm zurückgreifen zu müssen.
5. Bei Blättern im Hochformat sind jetzt die Faltsymbole am oberen Blattrand gespiegelt.
6. Bei Blättern im Hochformat kann die Option „Heftrand links“ gewählt werden mit entsprechend angepassten Faltsymbolen
7. Beim Import von Bemaßungen aus ArCon ab Version 2020 mit versetzten Messpunkten wird jetzt die korrekte Maßzahl angezeigt.
8. Verbesserter Ebenenmanager: die Unterebenen sind nun einklappbar für eine kürzere Liste, jeweils für alle Ebenen einzeln steuerbar oder insgesamt.

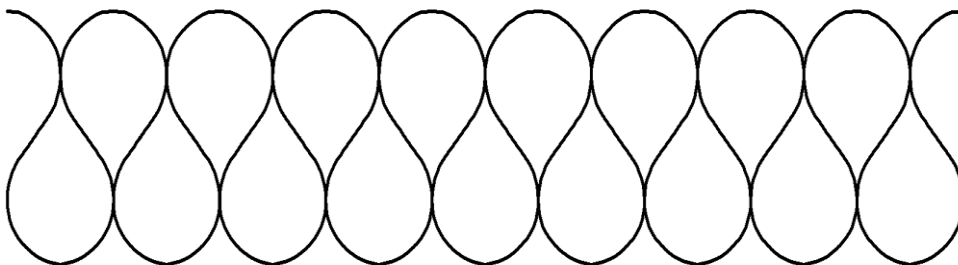


Alle Unterebenen werden angezeigt



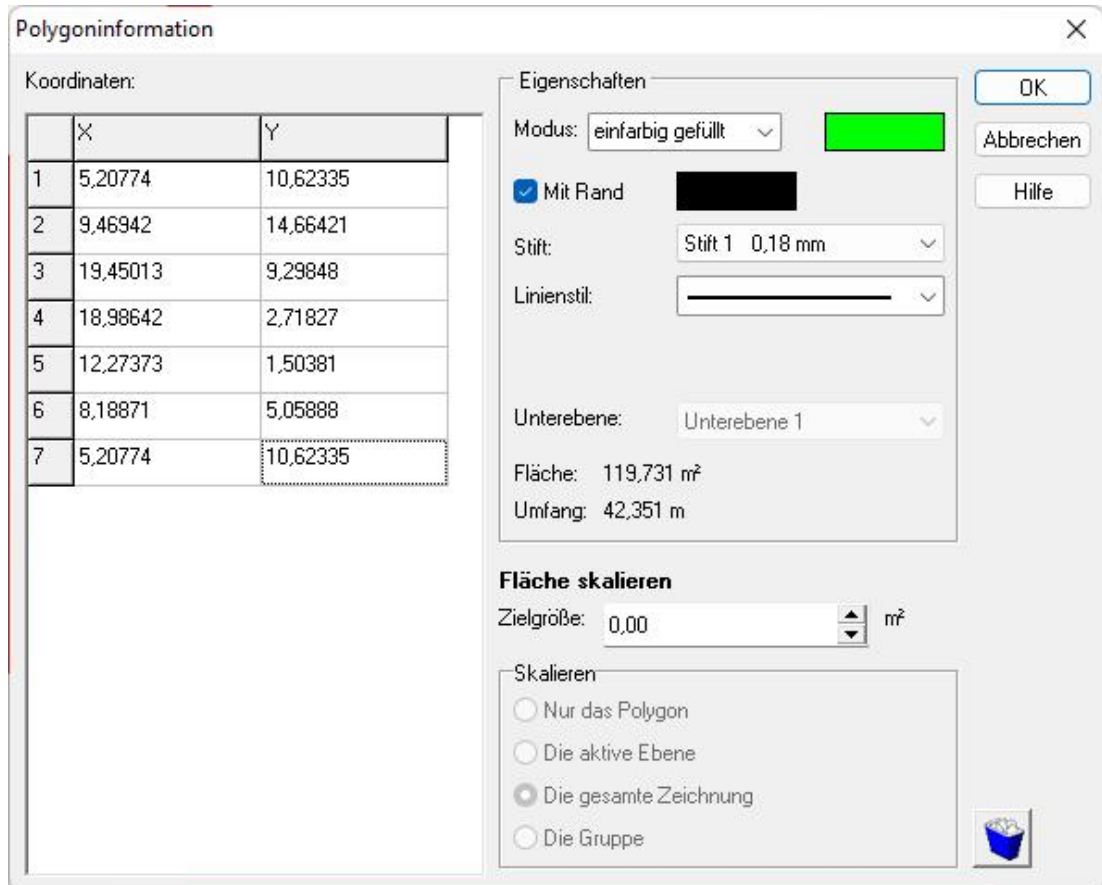
Nur die Unterebenen der Ebene 4 werden angezeigt, alle anderen Unterebenen sind verborgen

9. Es gibt eine neue Architekturfunktion zur einfachen Erstellung von Dämmungen.



10. Neue Auswahlfunktion „Auswahl aller Dämmungen“
11. Bei „Gruppe auswählen“ kann jetzt gewählt werden, dass wenn eine Gruppe mehrfach in der Zeichnung vorhanden ist, nur ein Exemplar der Gruppe markiert wird.

12. Auswahl nach Eigenschaft wurde um die Variante Länge erweitert. Es lassen sich Linien markieren die entweder kürzer, länger oder gleich lang gegenüber dem eingegebenen Referenzwert sind.
13. In den Infostenern für Polygone und Splines werden jetzt auch die Koordinaten der Punkte angezeigt und können geändert werden.



14. Neuer Makrobefehl *movesymbol* ermöglicht das sichtbare Verschieben eines Symbols oder einer Gruppe während des Makroablaufs inkl. der Möglichkeit das verschobene Objekt zu drehen und/oder zu skalieren.