

# ArCon - Visuelle Architektur

## Version +5.0



### Bauvorhaben modern und per Mausclick visualisieren

ArCon - Visuelle Architektur ist eine moderne Planungs- und Design-Software für Architekten, Innenarchitekten, Fertighaus- und Möbelhersteller, Immobilienmakler, private Bauherren, kurz für jeden, der mit Planen und Bauen zu tun hat.

Pläne, Grundrisse, Ansichten und Schnitte sind durch ihre Zweidimensionalität für die menschliche Vorstellung in vielen Beziehungen eingeschränkt. ArCon nimmt Abstand vom herkömmlichen Linienzeichnen, denn das Konstruieren erfolgt **dreidimensional**.

Ihre sehr einfach zu erstellenden und detailgetreuen Planungen werden **per Mausclick** sofort als **3D-Darstellung** visualisiert und eröffnen damit völlig neue Dialogmöglichkeiten zwischen Architekten und Bauherren, Planern, Maklern und Kunden.



*Präsentationsvisualisierung*

- Ø Durch die effektvolle **Visualisierung und Präsentation** wird eine realitätsnahe Vorstellung der Architekturplanungen vermittelt.
- Ø Schnelles und professionelles Planen und Konstruieren für den Architekten und Bauplaner
- Ø Von der ersten Idee, über den Entwurf und die Inneneinrichtung, bis zum Berechnen von Massen und Kosten
- Ø Effektvolles Präsentieren durch Visualisieren der kreativen Ideen in fotorealistischer 3D-Darstellung einschließlich Durchwandern der Innenräume und Außenanlagen

**Leistungsmerkmale ArCon +5.0:**

- Maßgerechte Eingabe von beliebig komplexen Grundrissen, unterstützt von Rastern, Hilfslinien und Lineal, Beschriftung, Bemaßung, Ansichten, Schnitte, Import von HPGL- und 2D-DXF-Dateien für die Grundrißeingabe, 2D-Editor, Export als VRML-Datei für das Internet
- Automatische Treppenkonstruktion einschließlich Geländer für L- und U-Podest sowie für gerade, gewendelte, halbgewendelte Treppen sowie Spindel- und Kreisbogentreppen, freie Treppe
- Automatische sowie freie Dachkonstruktion für Sattel-, Pult-, Walm- und Krüppelwalmdächer sowie Kombinationen dieser Dachformen, einschließlich Dacheindeckung und Traufdetails, Konstruktionsvorschlag für den Dachstuhl, Dachgauben

Komplette Inneneinrichtung im 2D- und 3D-Modus, von der Möblierung bis zu den Tapeten und Fußbodenbelägen in verschiedenen Stilkatalogen mit mehr als 3.000 Objekten und Texturen

- 3D-Visualisierung von außen und innen, Durchwandern der Innenräume und Außenanlagen in Echtzeit (Virtual Reality) bei Tag und bei Nacht, Zoom-Funktion und freie Rotation, animierte Objekte

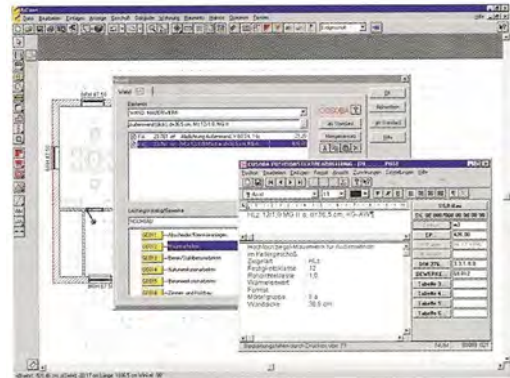
Fotorealistische Darstellung mit Ray-Tracing: fotorealistisches Simulieren der Lichtverhältnisse mit Ray-Tracing; Licht, Schatten, Transparenz und Spiegelungen werden wirklichkeitsgetreu berechnet, Erstellung qualitativ hochwertiger Bilder zur Präsentation

Erstellen von Videos als AVI-Dateien (Video-Standard unter Windows)

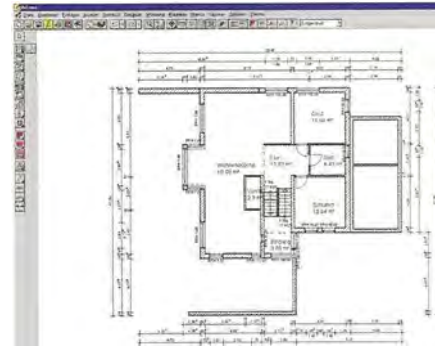
- Detaillierte Raumauskunft (Grundfläche, Volumen, Umfang, Wandfläche), Kostenschätzung nach DIN 276 und Berechnung von Grundflächen und Rauminhalten nach DIN 277, COSOBA Kalkulations- und Ausschreibungsmodul

Geländemodellierung: Darstellen der unmittelbaren Umgebung eines Gebäudes, Abstecken von Grundstücken und Geländebereichen, Einpassen von Gebäuden in unebenes Gelände

- Erweiterungen beim Dacheditor, der in einfacher Weise die Definition neuer, komplexer Dachformen unterstützt
- Vordefinierte Dachvarianten für rechteckige Dachformen
- Verschiedene Treppengeländer für die polygonal gewendelte Treppe
- Über 45 Treppenkonstruktionen unterschiedlicher Grundrißformen des Treppenherstellers KENNGON
- Eine Auswahl von VELUX-Dachfenstern



Mengen- und Kostenermittlung

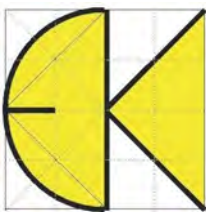


Konstruktionsmodus



Designmodus

\*\*\*\*\*



**DI KRAUS & CO GmbH**  
 W. A. Mazartgasse 29  
 2700 Wr. Neustadt  
 Tel.: +43 (0) 26 22 / 89 497  
 Fax: +43 (0) 26 22 / 89 496  
 E-Mail: office@dikraus.at  
 www.dikraus.at  
[www.arcon-cad.at](http://www.arcon-cad.at)

**BESTELLCOUPON**

**JA, ich bestelle**

ArCon +5.0 zum Preis von €99,- (inkl. MwSt., **VERSANDKOSTENFREI!!**)

Bei Angabe der UID Nummer erfolgt die Verrechnung mehrwertsteuerfrei!

\_\_\_\_\_  
 Firma

\_\_\_\_\_  
 Name, Vorname

\_\_\_\_\_  
 Straße

\_\_\_\_\_  
 PLZ / Ort

\_\_\_\_\_  
 Telefon / Fax

\_\_\_\_\_  
 EMail-Adresse

\_\_\_\_\_  
 UID-Nr: Datum / Unterschrift