

ArCon Eleco Professional

Die wichtigsten Erweiterungen auf einen Blick

Version ArCon Eleco Professional +2016 bis +2020

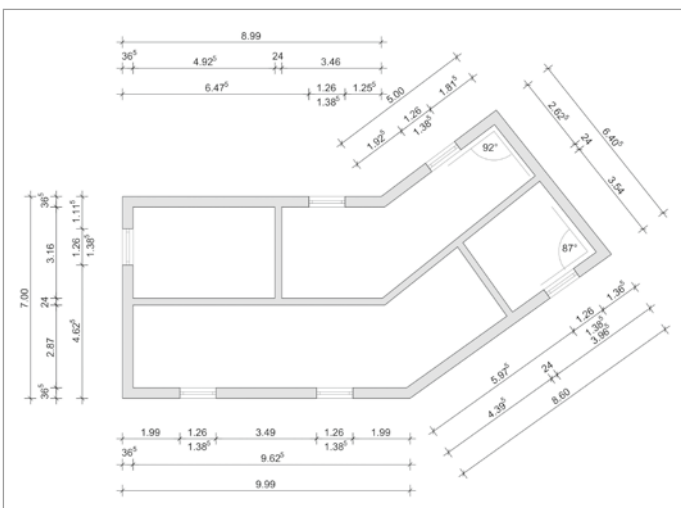


Neuerungen in ArCon Eleco +2020

ArCon +2020 hält eine Vielzahl an neuen Funktionen und Funktionserweiterungen bereit. Viele Anwender schätzen die automatische Außenvermessung als Arbeitserleichterung. In ArCon +2020 wurde ein zusätzliches Werkzeug für die automatische Vermessung von Außenwänden entwickelt.

Weitere neue Funktionen umfassen Präfixe für Raumstempel, Eigenschaften übertragen, einstellbare Überstände von Traufunterbrechungen, neue Funktionen zum Verschieben/Rotieren und mehr.

© Bild Titelseite: Marc Scharfbillig, Eifel-Haus Luxembourg S.A.



Automatische Außenvermessung und Außenwandvermessung

In der automatischen Außenwandvermessung können die Abstände der einzelnen Maßketten untereinander sowie der Abstand der ersten Maßkette zur Planung nun in mm auf dem Blatt eingestellt werden. Bei nachträglichen Maßstabsänderungen werden die Abstände weiterhin in mm auf dem Blatt dargestellt. Darüber hinaus unterstützt die neue automatische Außenwandvermessung den Anwender beim Vermessen nicht orthogonaler Planungen.



Das Objekt in vier Schritten exakt platzieren



Ergebnis nach dem Verschieben und Rotieren

Verschieben und Rotieren

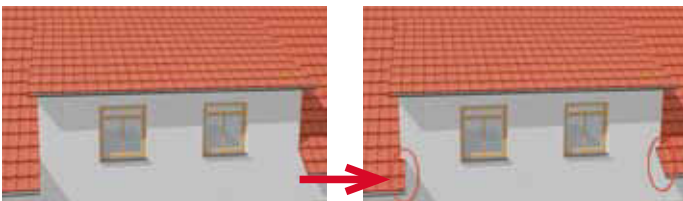
Mit dieser Funktion können Objekte, aber auch Konstruktions-elemente wie Treppen, Stützen, Platten, Schornsteine, bis hin zu kompletten Gebäuden exakt platziert und gleichzeitig rotiert werden.

Präfixe für Raumstempel

Die Präfixe werden individuell und einmalig im Dialog definiert, um sie dann für neue Projekte zu nutzen. Sämtliche oder auch nur bestimmte Räume können nachträglich mit Präfixen versehen werden. Mit der Funktion „Eigenschaften übertragen“ lassen sich die definierten Präfixe auf alle gewünschten Räume übertragen.

Eigenschaften übertragen

Nicht nur Beschriftungsoptionen können übertragen werden, sondern auch die 2D-Darstellungen auf andere Räume. Sofern Sie Raumtypen verwenden, steht für die Auswahl der betreffenden Räume die Option „dieses Raumtyps“ zur Verfügung. So kann z. B. in einem umfangreichen Gebäudekomplex die 2D-Darstellung aller Badezimmer gleichzeitig geändert werden.



Überstand der Traufunterbrechung einstellbar

Der seitliche Überstand einer Traufunterbrechung bei Gauben ist für beide Seiten einstellbar.

Verschiebbare Anfasspunkte von Podesten

Die Eckpunkte von Podesten können nachträglich gewählt und per Maustaste verschoben werden.



Normalnull-Höhe für Geländehöhe

Der eingegebene Wert für die Normal Null Höhe kann zusätzlich zu Grundriss, Ansicht und Schnitt auch für die Darstellung der Geländehöhen verwendet werden.

Neue Hintergrundpanoramen

22 neue Hintergrundpanoramen stehen für anspruchsvolle Visualisierungen zur Verfügung. Panoramen und Himmel sind mit Transparenzen versehen, so dass der Anwender diese in einem Bildbearbeitungsprogramm individuell kombinieren kann.

Zusätzliche Erweiterungen in den Bereichen:

- Varianten
- Ortho- und Winkelraster
- Geländebereiche mitdrehen
- Mehrere Texte zusammen verschieben
- Neue Funktion beim Zuladen von Gebäuden
- Große Vorschaubilder für Türen und Fenster
- Erweiterungen CreativeLines:
 - Projektdaten aus ArCon übernehmen
 - Raumtexte als Gruppe exportieren

Mehr Informationen

Für Informationen zu den Lizenzbedingungen oder ein Angebot, zugeschnitten auf Ihre Bedürfnisse, kontaktieren Sie uns per Telefon **+49 5151 82239-0**, per E-Mail unter **info@elecosoft.de**. Eleco Software GmbH, Hameln.

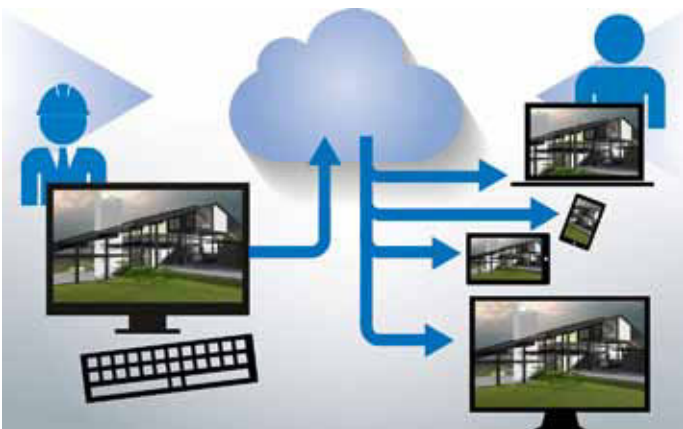
Umfangreiche Schulungsangebote

Nutzen Sie Ihre ArCon-Lizenz noch effektiver und erweitern Sie Ihre Kenntnisse mit unseren Schulungspaketen für ArCon (siehe Seite 18) oder nutzen Sie bei Fragen unseren persönlichen Softwaresupport.

Neuerungen in ArCon Eleco +2019

Noch nie war es so einfach das 3D-Modell Ihrer Planung mit Ihren Kunden und Geschäftspartnern zu teilen. Dank dem innovativen **arconWebViewer** kann Ihr Projekt von allen Baubeteiligten betrachtet werden. Darüber hinaus enthält ArCon +2019 viele zeitsparende Funktionserweiterungen und Verbesserungen zur Steigerung des Workflows, wie zum Beispiel: die Erweiterung der automatischen

Außenvermessung und der manuellen Vermessung, die Eingabe der Normalnull-Höhe und die entsprechende Berechnung der Höhenkoten, ein optimiertes Handling beim Fenster- und Tür-Designer, ein neues allgemeines Drehwerkzeug, ein neues allgemeines Polygonwerkzeug und über 700 neue 3D-Objekte für den Outdoor-Bereich.



© Bild: Visualisierung Architekturbüro Volker Rückert, www.architekt-rueckert.de



Visualisierung vorher



Visualisierung mit neuen Objekten "rund ums Haus"



© Bild Harald Linke, www.planungsbuero-buchen.de

arconWebViewer

Die Inhalte, z. B. das 3D-Modell Ihrer Planung, werden auf einer Website direkt im Browser ohne zusätzliche Erweiterungen dargestellt. Der Link zu dieser Website kann per E-Mail verschickt werden. Der Empfänger klickt lediglich auf den Link um sofort und ohne weiteres Zutun das 3D-Modell betrachten, drehen, zoomen und bewegen zu können. Unabhängig von Geräten oder Betriebssystemen präsentieren Sie Ihre Planungen professionell, an jedem Ort und zu jeder Zeit.

Neue Objekte

700 neue Objekte aus den Bereichen Menschen, Pflanzen und "rund ums Haus" ergänzen den Katalog. Viele davon sind "Pappen", also freigestellte Fotos auf einem scheibenförmigen "2D"-Objekt, die einen fotorealistischen Effekt ergeben. Mit dabei sind auch abstrakte Darstellungen von Menschen und Pflanzen, wie sie von vielen Architekten bevorzugt werden. Darüber hinaus kann diesen Objekten eine individuelle 2D-Ersatzdarstellung zugewiesen werden.

Neu in CreativeLines

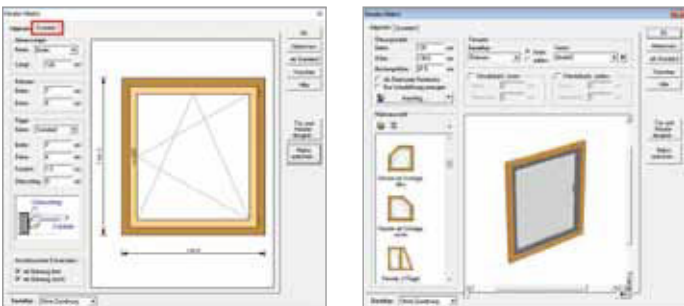
- DXF/DWG-Import als Bild
- "Selektieren aller", "Löschen aller", "Grafik importieren" erweitert
- Zusätzliche Folien beim Import von ArCon



© Bild Harald Linke, www.planungsbuero-buchen.de

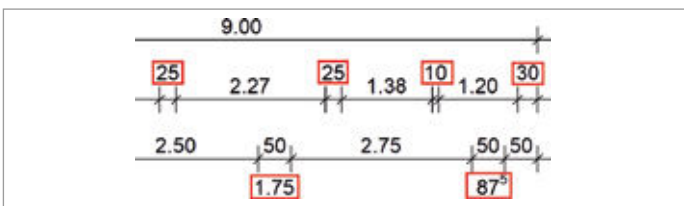
Flexibler Fenster- und Tür-Designer

Eine Arbeitserleichterung ist die Möglichkeit, ohne Umweg, direkt im Dialog, die Makro-Türen bzw. Fenster aufzurufen. Die Makro-Fenster und Türen sind universell einsetzbar. Sie können geändert und abgespeichert werden. Objekte wie Fensterläden, Gardinen, Rollläden oder Heizkörper können mit diesen Fenstern verknüpft werden. Ebenfalls können Sprossen bzw. fertige Sprossenbilder zu diesen Fenstern erzeugt werden.



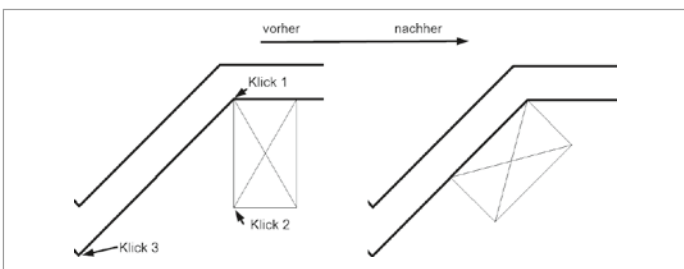
Erweiterung Vermaßungen

Mit ArCon +2019 wurden umfangreiche Erweiterungen sowohl an der automatischen Außenvermaßung als auch bei der normalen Vermaßung umgesetzt. Zum einen sind die Vermaßungen nun individuell einstellbar, zum anderen werden Vermaßungen, die nicht zwischen die Maßhilfslinien platziert werden können, automatisch nach oben bzw. unten verschoben.



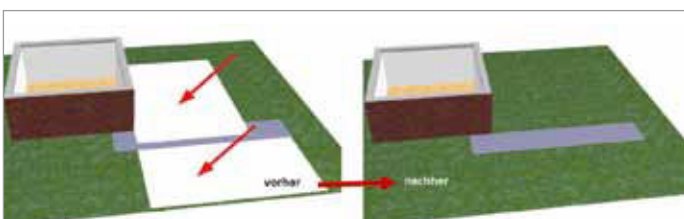
Allgemeines Drehwerkzeug

Für alle wichtigen ArCon-Bauteile steht jetzt ein einheitliches interaktives Drehwerkzeug zur Verfügung. Folgende Elemente können mit diesem Werkzeug gedreht werden: komplette Gebäude, Treppen (inkl. Treppenloch), Deckenaussparungen, manuell erzeugte Deckenplatten, Podeste, Balkone, freie Geländer, Stützen, Schornsteine, alle in 2D oder 3D gesetzten Objekte, Grundstücke und Grundstücksbereiche.



Weitere Erweiterungen

- Normalnull-Höhe und zusätzliche Höhenkoten
- Allgemeines Polygonwerkzeug zum Einfügen oder Löschen von Eckpunkten in Polygonen
- Gebäudeaussparung schaltbar



Neuerungen in ArCon Eleco +2018



© Bild: www.wilksen.net

Allgemeine Erweiterungen

- Der Befehl Datei -> Neu fragt immer zuerst eine Projektbezeichnung ab. Diese Funktion ist einstellbar.
- Beim Geschoss Bodenplatte kann die Unterkante festgehalten werden (Sanierung im Bestand).
- 2D-Ersatzdarstellungen für weitere Objekte implementiert
- Einstellungen für 3D-Hardware auch aus dem Konstruktions-Modus (2D) erreichbar
- 188 hochwertig modellierte Stahlprofile
- 668 Texturen für den Innen- und Außenbereich von Gebäuden in überragender Qualität (Verblendmauerwerk, Dach, Schiefer, Schalung, Metall, Pflaster, Steine, Rasen, Beton, Holz, Parkett, Fliesen)

Erweiterungen im Konstruktions-Modus (2D)

- Pan/Panning mittels mittlerer Maustaste
- DXF/DWG-Import für Daten optimiert: speziell für Daten von Vermessungsämtern
- Interaktives Drehen von DXF/DWG-Folien
- Fangen auf Schnittpunkte von DXF/DWG-Folien: funktionierte bisher nur auf Endpunkte
- Fangkreuz editierbar: Durchmesser, Liniendicke, und Farbe sind jetzt einstellbar
- Erweitertes Fangen: das Fangen auf Grundstücksgrenzen, Eckpunkte und Schnittpunkte mit anderen Bauteilen ist möglich
- Grundstücke/Grundstücksbereiche um einen wählbaren Bezugspunkt drehen



© Bild: 2D-Plan, www.forbriger.com



© Bild: 2D-Plan, www.forbriger.com

- Grundstückseckpunkte darstellen: Die Darstellung der Grundstückseckpunkte ist jetzt optional als Kreis möglich; Durchmesser, Liniendicke, und Farbe sind einstellbar
- Hilfslinien verschieben: neue Funktion zum Verschieben
- 2D-Darstellung von Bauteilen per Pipette übertragen
- Ortho-Funktion zur schnellen Eingabe rechtwinkliger Bauteile: jetzt auch unabhängig vom Winkelraster
- Auswahl/Eingabe von Bauteilen per Rechteck-Rahmen optimiert: das Winkelraster wird temporär ausgeschaltet
- Mehrere Höhenpunkte in einem Schritt löschen: z. B. mit Selektionsfilter und dann per Auswahl-Rahmen selektiert, können mehrere Höhenpunkte in einem Funktionsschritt gelöscht werden
- “Eigenschaften übertragen” erweitert: Beschriftungs-Optionen von Räumen, z.B. in allen Räumen Umfang und Wohnfläche anzeigen, können jetzt per “Eigenschaften übertragen” an beliebige andere Räume (bisher jeder Raum einzeln) weitergeleitet werden. Erweiterung auch für einschalige Wände (Füllungen/Linien)

Erweiterungen im Design-Modus (3D)

- Pan/Panning mittels mittlerer Maustaste
- Interaktives Ändern von Texturen: Texturen ändern (Größe, Lage, Drehung) jetzt direkt im 3D Modus
- Objekte im 3D Modus per Cursortasten verschieben
- Die maximale Dateigröße von Hintergrundbildern erhöht: dies ist eine Anpassung an den aktuellen Digital-Standard

Neuerungen in ArCon Eleco +2016

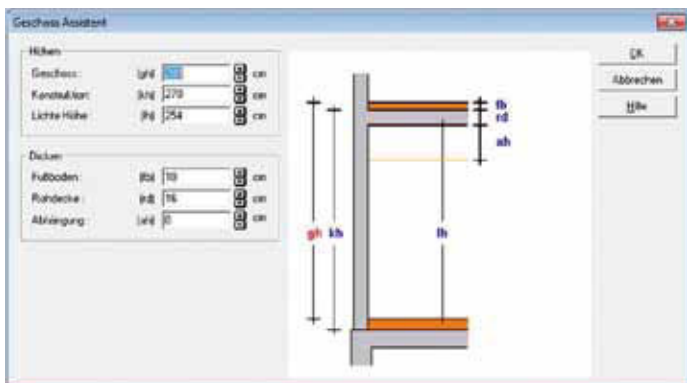


2D-Objekte immer im richtigen Blickwinkel

Freigestellte Fotoinhalte, sogenannte Pappen, mussten bisher je nach Blickwinkel des Betrachters gedreht werden. Wird nun das Objekt ausgerichtet und die Option "automatisch zum Betrachter orientieren" aktiviert, erscheint das Objekt, egal aus welchem Blickwinkel, immer zum Betrachter orientiert.

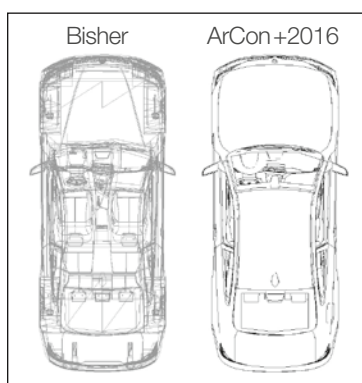
Geschossassistent

Wir haben einen besonderen Kundenwunsch erfüllt, der eine vereinfachte Definition der Geschosshöhen betrifft. Im Geschossassistenten können die bekannten Raumabmessungen, wie lichte Raumhöhe, angeklickt bzw. ausgefüllt werden. Die korrekte Geschosshöhe wird automatisch ermittelt (Oberkante Fertigfußboden dieses Geschosses bis Oberkante Fertigfußboden des darüber liegenden Geschosses).



2D-Ersatzdarstellung importierter Objekte

Der Import von Collada- und 3D Warehouse-Dateien wurde erleichtert. Unter der Einstellung für den e3d-Import befindet sich eine neue Option zur Generierung einer automatischen Ersatzdarstellung für importierte Objekte. Bei Aktivierung wird die Anzahl von Linien bei Objekten mit vielen Polygonen auf Wunsch stark reduziert, wie nebenstehend gezeigt. Dies stellt eine wesentliche Erleichterung beim Erstellen von Plänen dar.



Aktualisierte Norm: DIN 277

Im Januar 2016 erschien die neue DIN 277 und ersetzt die Normen DIN 277-1: 2005-02 und DIN 277-2: 2005-02. Neben den neuen Begriffen sind auch neue Rauminfo-Vorlagen in ArCon +2016 eingeflossen.

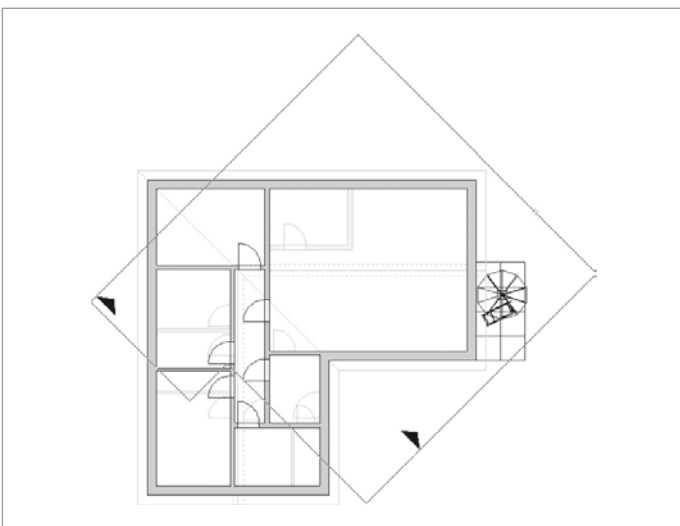
Raumtypen und Raumkolorierung

Mit ArCon +2016 wurden "Raumtypen" eingeführt. Hier können Sie beliebige Raumnamen definieren. Sie erscheinen zunächst in Zusammenhang mit der Raumbezeichnung und der Definition für die Raumkolorierung.

In der Raumkolorierung kann neben dem Erscheinungsbild in 2D auch zeitgleich das Erscheinungsbild in 3D für die jeweiligen Kolorierungen festgelegt werden. Dies erspart im Idealfall das komplette Texturieren von Wänden, Fußböden und Decken im 3D-Modus. Einmal die gewünschten Texturen in der Raumkolorierung festgelegt, wird während der Konstruktion schon bei der Auswahl des Raumtyps für den gerade entstandenen Raum die Texturierung automatisch vorgenommen.

Versetzte schräge Schnitte

Neben den bereits eingeführten waagerechten und senkrechten Schnitten haben Sie nun auch die Möglichkeit, versetzte schräge Schnitte zu erstellen.



Übersicht der Erweiterungen

Allgemeines

- Anpassung an die DIN 277 (Januar 2016)
- Erweiterung um "Raumtypen"
- Erweiterung der Raumkolorierung (Fußboden, Decke, Wände)
- Wählbare Nordpfeile
- Geschossassistent

Neue Funktionen in 2D

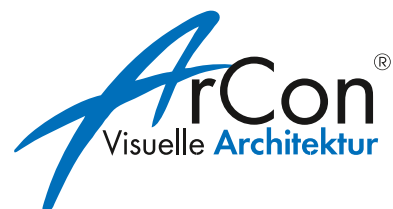
- Selektionsmöglichkeiten erweitert
- Selektionsfarbe einstellen
- Selektionsfilter
- Schnittlinien in Dicke und Farbe einstellbar
- Versetzte schräge Schnitte
- Eigenschaften übertragen erweitert
- Eigenschaften übertragen bei Fensteranschlüssen
- 2D-Darstellung von Wänden übertragen
- Gruppieren von Objekten im Konstruktionsmodus
- Gruppierungen auflösen
- Vermaßung verschieben
- Gebäude um Referenzpunkt drehen
- Gebäude inkl. Grundstücken drehen
- Individuelle Einstellungen der Beschriftung von Brüstungshöhen
- Collada- und 3D Warehouse-Erweiterung Teil 1
- Größe von Höhenknoten einstellen
- Größe von Höhenpunkten einstellen

Neue Funktionen in 3D

- Collada- und 3D Warehouse-Erweiterung Teil 2
- Nachträgliches Zuordnen von Objekten
- Objekte zum Betrachter orientieren
- Objekte unter neuem Namen speichern
- Nordpfeilanzeige in 3D getrennt wählbar

Vergleich der Versionen

ArCon	+6.0	+6.5	+2003	+2005	+2006	+2007	+2008	+2009	+2010	+2011	+2012	+2013	+2014	+2015	+2016	+2018	+2019	+2020
Allgemein																		
Oberflächen: classic, neue, große Icons								X	X	X	X	X	X	X	X	X	X	X
Schriftfeld Editor		X	X	X	X	X	X	X	X	X	X	X	X	X	X	X	X	X
Einfärben von Grundrissen										X	X	X	X	X	X	X	X	X
Sicherungsintervall													X	X	X	X	X	X
Vereinfachung der Oberfläche													X	X	X	X	X	X
Menübreite einstellbar													X	X	X	X	X	X
Anzahl Nachkommastellen beim Messen einstellbar													X	X	X	X	X	X
Kurzwegbefehle auch ohne STRG-Taste													X	X	X	X	X	X
Projektarchive (inkl. Objekte+Textures) erstellen														X	X	X	X	X
Erweiterung der Selektionsmöglichkeiten														X	X	X	X	X
Makros entfernen														X	X	X	X	X
Storyboard im Programm ein- und ausschalten														X	X	X	X	X
Drehen von Folien													X	X	X	X	X	X
Einfaches Folien-Skalieren														X	X	X	X	X
Folien beschneiden														X	X	X	X	X
interaktives Drehen von Folien (DXF/DWG)																X	X	X
Einstellungen von 3D-Hardware aus 2D erreichbar																X	X	X
Zusätzlicher Raum im Raumplanungsmodus																X	X	X
Eingabe der Normalnull-Höhe																	X	X
Direktes Aufrufen des Fenster- und TürDesigners																	X	X
Speichern eines veränderten Makro-Fensters																	X	X
Anzeige von NN-Höhe bei Geländepunkten																		X
Grundstücke/Gelände hinzuladen																		X
Leere Varianten anlegen																		X
Erweiterungen der Benutzeroberfläche																		X
Ansicht / Darstellung / Beschriftung																		
2D-/3D-Ansicht	X	X	X	X	X	X	X	X	X	X	X	X	X	X	X	X	X	X
3D Vorschaufenster	X	X	X	X	X	X	X	X	X	X	X	X	X	X	X	X	X	X
Draufsicht/Schnittansicht	X	X	X	X	X	X	X	X	X	X	X	X	X	X	X	X	X	X
Anzeige von Raum/Größe/Inhalt automatisch	X	X	X	X	X	X	X	X	X	X	X	X	X	X	X	X	X	X
Architektengerechte Darstellung von Wänden	X	X	X	X	X	X	X	X	X	X	X	X	X	X	X	X	X	X
Architektengerechte Darstellung von Dächern				X	X	X	X	X	X	X	X	X	X	X	X	X	X	X
Hintergrundbild in 2D (+Erweiterung)			X	X	X+	X+	X+	X+	X+	X+	X+	X+	X+	X+	X+	X+	X+	X+
Versetzte Schnitte									X	X	X	X	X	X	X	X	X	X



ArCon	+6.0	+6.5	+2003	+2005	+2006	+2007	+2008	+2009	+2010	+2011	+2012	+2013	+2014	+2015	+2016	+2018	+2019	+2020
Decken- und Wandaussparungssymbole									X	X	X	X	X	X	X	X	X	X
2D-Ersatzdarstellung für o2c-Objekte											X	X	X	X	X	X	X	X
Frei wählbare Linientypen u. Schraffuren für Stützen											X	X	X	X	X	X	X	X
Raumbeschriftung inkl. Umfang												X	X	X	X	X	X	X
Geländepunkte ausblendbar												X	X	X	X	X	X	X
Alternative Höhenpunktdarstellung												X	X	X	X	X	X	X
Neue Linientypen												X	X	X	X	X	X	X
Darstellung für Schornsteine erweitert												X	X	X	X	X	X	X
Linienstil Öffnungssymbol anpassbar													X	X	X	X	X	X
Schrifttyp u. -größe für Raumnamen separat einstellbar														X	X	X	X	X
Farbe Schnittpunglinien einstellbar														X	X	X	X	X
Wandanschlätze für Türen definieren														X	X	X	X	X
Linientyp von Laibungen einstellbar														X	X	X	X	X
Automatische Beschriftung von Dachhöhenlinien														X	X	X	X	X
Größe von Höhenkoten															X	X	X	X
Vereinfachte 2D-Ersatzdarstellung für Collada-Objekte															X	X	X	X
Versetzte schräge Schnitte															X	X	X	X
Einstellen von Schnittlinien in Dicke und Farbe															X	X	X	X
Einstellung der Beschriftung von Brüstungshöhen															X	X	X	X
Erweiterung der Raumkolorierung															X	X	X	X
Beschriftungs-Optionen von Räumen übertragen																X	X	X
Grundstückseckpunkte wahlweise mit Kreis																X	X	X
2D-Darstellung per Pipette übertragen																X	X	X
Sichtbarkeit von Folien einstellbar																	X	X
Erweiterung der Beschriftung von Balkonen																	X	X
Gebäudeaussparung schaltbar																	X	X
Raumkolorierung erweitert																	X	X
Präfixe im Raumstempel voreinstellen und übertragen																		X
Raumeigenschaften übertragen																		X
Konstruktions- (2D) Modus																		
Variable Höhe für Geländehänge	X	X	X	X	X	X	X	X	X	X	X	X	X	X	X	X	X	X
Fenster-/Tür-Eigenschaften übertragen	X	X	X	X	X	X	X	X	X	X	X	X	X	X	X	X	X	X
Gebäudeplaner	X	X	X	X	X	X	X	X	X	X	X	X	X	X	X	X	X	X
Hilfslinien (+Erweiterung)	X	X	X+	X+	X+	X+	X+	X+	X+	X+	X+	X+	X+	X+	X+	X+	X+	X+
Höheneditor erweitert	X	X	X	X	X	X	X	X	X	X	X	X	X	X	X	X	X	X

Vergleich der Versionen

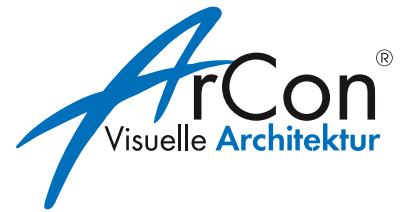
ArCon	+6.0	+6.5	+2003	+2005	+2006	+2007	+2008	+2009	+2010	+2011	+2012	+2013	+2014	+2015	+2016	+2018	+2019	+2020
Maßlinien	X	X	X	X	X	X	X	X	X	X	X	X	X	X	X	X	X	X
Mess-Werkzeug	X	X	X	X	X	X	X	X	X	X	X	X	X	X	X	X	X	X
Raumplaner	X	X	X	X	X	X	X	X	X	X	X	X	X	X	X	X	X	X
Balkon Editor		X	X	X	X	X	X	X	X	X	X	X	X	X	X	X	X	X
Platten- und Podest-Designer	X	X	X	X	X	X	X	X	X	X	X	X	X	X	X	X	X	X
Dach Editor	X	X	X	X	X	X	X	X	X	X	X	X	X	X	X	X	X	X
Dach Formen	10	10	10	10	10	10	10	10	10	10	10	10	10	10	10	10	10	10
Dachfenster	X	X	X	X	X	X	X	X	X	X	X	X	X	X	X	X	X	X
Dachfenster Arten	24	24	24	24	24	24	24	24	24	24	24	24	24	24	24	24	24	24
Dachfenster Editor	X	X	X	X	X	X	X	X	X	X	X	X	X	X	X	X	X	X
Traufunterbrechung bei allen Gauben									X	X	X	X	X	X	X	X	X	X
Erker vereinfachte Eingabe			X	X	X	X	X	X	X	X	X	X	X	X	X	X	X	X
Fenster/Tür Aufschlag bei Eingabe		X	X	X	X	X	X	X	X	X	X	X	X	X	X	X	X	X
Fenster/Tür Designer		X	X	X	X	X	X	X	X	X	X	X	X	X	X	X	X	X
Fenster/Tür Designer erweitert			X	X	X	X	X	X	X	X	X	X	X	X	X	X	X	X
Fenster/Tür Editor	X	X	X	X	X	X	X	X	X	X	X	X	X	X	X	X	X	X
Mehrere Fußböden	X	X	X	X	X	X	X	X	X	X	X	X	X	X	X	X	X	X
Mehrere Gebäude/Mehrere Wohnungen	X	X	X	X	X	X	X	X	X	X	X	X	X	X	X	X	X	X
Pfeiler/Stützen Editor	X	X	X	X	X	X	X	X	X	X	X	X	X	X	X	X	X	X
Treppen Editor	X	X	X	X	X	X	X	X	X	X	X	X	X	X	X	X	X	X
Wand Editor erweitert	X	X	X	X	X	X	X	X	X	X	X	X	X	X	X	X	X	X
Wand rund	X	X	X	X	X	X	X	X	X	X	X	X	X	X	X	X	X	X
Über-/Unterzug Editor	X	X	X	X	X	X	X	X	X	X	X	X	X	X	X	X	X	X
Wand virtuelle	X	X	X	X	X	X	X	X	X	X	X	X	X	X	X	X	X	X
Wand mehrschalig			X	X	X	X	X	X	X	X	X	X	X	X	X	X	X	X
Wand Verschneidung mit selektierten Dächern			X	X	X	X	X	X	X	X	X	X	X	X	X	X	X	X
Wand Verschneidung mit Treppen			X	X	X	X	X	X	X	X	X	X	X	X	X	X	X	X
Wandumriss Editor			X	X	X	X	X	X	X	X	X	X	X	X	X	X	X	X
Wandkontur				X	X	X	X	X	X	X	X	X	X	X	X	X	X	X
Pfeiler/Stützen eigene erzeugen		X	X	X	X	X	X	X	X	X	X	X	X	X	X	X	X	X
Pfeiler/Stützen mit variablem Querschnitt		X	X	X	X	X	X	X	X	X	X	X	X	X	X	X	X	X
Fenster/Türen in runde Wände			X	X	X	X	X	X	X	X	X	X	X	X	X	X	X	X
Fenster/Türen Zubehör			X	X	X	X	X	X	X	X	X	X	X	X	X	X	X	X
Geländervarianten frei			X	X	X	X	X	X	X	X	X	X	X	X	X	X	X	X
Geländeassistent				X	X	X	X	X	X	X	X	X	X	X	X	X	X	X



ArCon	+6.0	+6.5	+2003	+2005	+2006	+2007	+2008	+2009	+2010	+2011	+2012	+2013	+2014	+2015	+2016	+2018	+2019	+2020
Objekte in 2D drehen								X	X	X	X	X	X	X	X	X	X	X
Planteile numerisch verschieben (mehrere Geschosse)									X	X	X	X	X	X	X	X	X	X
Baugrube										X	X	X	X	X	X	X	X	X
Bodenplatte										X	X	X	X	X	X	X	X	X
Schnelle Selektion übereinanderliegender Elemente											X	X	X	X	X	X	X	X
Fangen auf die Enden von Maßketten											X	X	X	X	X	X	X	X
Treppen frei definierbar											X	X	X	X	X	X	X	X
Erweiterung Dialog Mehrschaligkeit												X	X	X	X	X	X	X
Neue Bauteiltypen												X	X	X	X	X	X	X
Variantenverwaltung												X	X	X	X	X	X	X
Stützen kleiner 10 cm möglich												X	X	X	X	X	X	X
Delta-Z für Höhenpunkte													X	X	X	X	X	X
Wände vereinen													X	X	X	X	X	X
Fenster über mehrere Geschosse														X	X	X	X	X
Geschossassistent															X	X	X	X
DIN 277 Anpassung 2016															X	X	X	X
Erweiterung um Raumtypen															X	X	X	X
Selektionsmöglichkeiten erweitert															X	X	X	X
Selektionsfarbe einstellbar															X	X	X	X
Selektionsfilter Rahmen															X	X	X	X
Erweiterung Eigenschaften übertragen															X	X	X	X
Eigenschaften übertragen- Fensteranschlag															X	X	X	X
2D Darstellung von Wänden übertragen															X	X	X	X
Wählbare Nordpfeile															X	X	X	X
Objekte in 2D gruppieren und degruppieren															X	X	X	X
Vermaßungen verschieben erweitert															X	X	X	X
Gebäude um Referenzpunkt drehen															X	X	X	X
Gebäude inkl. Grundstück drehen															X	X	X	X
Pan mittels mittlerer Maustaste																X	X	X
Fangen bei Folien erweitert																X	X	X
Fangkreuz erweitert																X	X	X
Fangen auf Grundstücksgrenzen																X	X	X
Grundstücke / Grundstücksbereiche drehen																X	X	X
Hilfslinien verschiebbar																X	X	X
Ortho-Funktion																X	X	X

Vergleich der Versionen

ArCon	+6.0	+6.5	+2003	+2005	+2006	+2007	+2008	+2009	+2010	+2011	+2012	+2013	+2014	+2015	+2016	+2018	+2019	+2020
Winkelraster temporär ausschaltbar																X	X	X
mehrere Höhenpunkte löschen																X	X	X
Eigenschaften einschaliger Wände übertragen																X	X	X
Neue Option bei Geschoss Bodenplatte																X	X	X
Erweiterung Außenvermaßung Teil 1																	X	X
Erweiterung Außenvermaßung Teil 2																	X	X
Erweiterung Vermaßung																	X	X
Zusätzliche Höhenkoten																	X	X
Allgemeines Drehwerkzeug																	X	X
Neues Tool: Außenwandvermaßung																		X
Erweiterung Drehwerkzeug																		X
Traufunterbrechung bei Gauben einstellen																		X
Geländebereiche und Höhenpunkte mitdrehen																		X
Mehrere Texte zusammen verschieben																		X
Podeste über Anfasspunkte modellieren																		X
2D-Planbearbeitung																		
CreativeLines 3.5 in ArCon enthalten						X	X	X	X	X	X	X	X	X	X	X	X	X
CreativeLines 3.6 in ArCon enthalten												X	X	X	X	X	X	X
Über 1.300 farbige Details												X	X	X	X	X	X	X
CreativeLines 3.7 in ArCon enthalten															X	X	X	X
CreativeLines 3.8 in ArCon enthalten																X	X	X
• Umstellung auf neuen Grafikkern																X	X	X
• Entfernen doppelter Linien																X	X	X
• Katalog und Farbpalette dauerhaft eingeblendet																X	X	X
• Eigenschaften ersetzen erweitert																X	X	X
• Planteile sortieren																X	X	X
• Folien sortieren																X	X	X
• Transparenzdarstellung schaltbar																X	X	X
CreativeLines 3.9 in ArCon enthalten																	X	X
• DXF/DWG-Import als Bild																	X	X
• Funktion "Selektieren aller" wurde erweitert																	X	X
• Funktion "Löschen aller" wurde erweitert																	X	X
• Funktion "Grafik importieren" wurde erweitert																	X	X
• Zusätzliche Folien beim Import von ArCon																	X	X
• Direkter Import von ArCon																	X	X



ArCon	+6.0	+6.5	+2003	+2005	+2006	+2007	+2008	+2009	+2010	+2011	+2012	+2013	+2014	+2015	+2016	+2018	+2019	+2020
CreativeLines 2020 in ArCon enthalten																		X
• Projektdaten werden von ArCon übergeben																		X
• Raumtexte gruppiert																		X
Makros																		
GRZ/GFZ		X	X	X	X	X	X	X	X	X	X	X	X	X	X	X	X	X
Projektmanager		X	X	X	X	X	X	X	X	X	X	X	X	X	X	X	X	X
Projektmanager erweitert			X	X	X	X	X	X	X	X	X	X	X	X	X	X	X	X
Extra-Funktionen					X	X	X	X	X	X	X	X	X	X	X	X	X	X
• Import von Höhenpunktdateien					X	X	X	X	X	X	X	X	X	X	X	X	X	X
• Geländeingabe über Höhnlinien					X	X	X	X	X	X	X	X	X	X	X	X	X	X
• Geländehöhen an bestimmten Punkten abfragen					X	X	X	X	X	X	X	X	X	X	X	X	X	X
• Hintergrundplan laden/ändern					X	X	X	X	X	X	X	X	X	X	X	X	X	X
• Textur- und Objektaustausch					X	X	X	X	X	X	X	X	X	X	X	X	X	X
• Schriftzugobjekte erstellen					X	X	X	X	X	X	X	X	X	X	X	X	X	X
• Geländehöhen an bestimmten Punkten abfragen					X	X	X	X	X	X	X	X	X	X	X	X	X	X
• Objekte aus Bildern erstellen					X	X	X	X	X	X	X	X	X	X	X	X	X	X
• Objekte entlang von Polygonen setzen					X	X	X	X	X	X	X	X	X	X	X	X	X	X
• Gaube numerisch verschieben					X	X	X	X	X	X	X	X	X	X	X	X	X	X
• Fenster an Dachneigung anpassen					X	X	X	X	X	X	X	X	X	X	X	X	X	X
WintergartenDesigner						X	X	X	X	X	X	X	X	X	X	X	X	X
Profile setzen							X	X	X	X	X	X	X	X	X	X	X	X
Integrierter Wintergarten							X	X	X	X	X	X	X	X	X	X	X	X
DekoDesigner (Fußleisten/Kabelkanäle/Deckenstück)							X	X	X	X	X	X	X	X	X	X	X	X
Excel-Massenexport							X	X	X	X	X	X	X	X	X	X	X	X
Erweiterte Dachkonstruktion (Trimfox)								X	X	X	X	X	X	X	X	X	X	X
Erweiterter Schrankwandkonfigurator (Nero)								X	X	X	X	X	X	X	X	X	X	X
Fallrohrdesigner								X	X	X	X	X	X	X	X	X	X	X
Erweiterter Dachdesigner								X	X	X	X	X	X	X	X	X	X	X
Erweiterter Flächendesigner									X	X	X	X	X	X	X	X	X	X
Kostenermittlung											X	X	X	X	X	X	X	X
Design- (3D) Modus																		
Echtzeit Licht-/Schattenberechnung	X	X	X	X	X	X	X	X	X	X	X	X	X	X	X	X	X	X
3D Modeller (+Erweiterung)			X	X+	X+	X+	X+	X+	X+	X+	X+	X+	X+	X+	X+	X+	X+	X+
Weiche Schatten				X	X	X	X	X	X	X	X	X	X	X	X	X	X	X
Photoshop® Plugins einbinden										X	X	X	X	X	X	X	X	X

Vergleich der Versionen

ArCon	+6.0	+6.5	+2003	+2005	+2006	+2007	+2008	+2009	+2010	+2011	+2012	+2013	+2014	+2015	+2016	+2018	+2019	+2020
Einfacheres Belegen von Materialien auf Glasflächen											X	X	X	X	X	X	X	X
Korrektur stürzender Linien													X	X	X	X	X	X
Erweiterung um Raumtypen															X	X	X	X
Pan mittels mittlerer Maustaste im 3D																X	X	X
interaktives Ändern von Texturen																X	X	X
Objekte im 3D per Cursortasten verschieben																X	X	X
Hintergrundbilder: Dateigröße erhöht																X	X	X
Gebäudeausparung schaltbar																	X	X
Erweiterung Hintergrundpanoramen 2020																		20+
Objekt-Bibliothek																		
Anzahl Materialien	400+	400+	400+	400+	400+	400+	400+	400+	400+	400+	400+	400+	400+	400+	400+	400+	400+	400+
2D-Symbole für 3D-Objekte		X	X	X	X	X	X	X	X	X	X	X	X	X	X	X	X	X
Anzahl an Objekten	3000+	3000+	3000+	3000+	3000+	3000+	3000+	3000+	3000+	3000+	3000+	3000+	3000+	3000+	3000+	3000+	3000+	3000+
Online Konfigurator - Carports und Spielgeräte							X	X	X	X	X	X	X	X	X	X	X	X
WINI, Kaldewei, Keramag, Waldmann, Ideal Standard								X	X	X	X	X	X	X	X	X	X	X
Bretz, GoIN, Zeno-Leuchten									X	X	X	X	X	X	X	X	X	X
Melitta Profi-Kaffeemaschinen										X	X	X	X	X	X	X	X	X
Erweiterte Küchenbibliothek											X	X	X	X	X	X	X	X
Direkter Zugriff auf Daten der ARGE Neue Medien											X	X	X	X	X	X	X	X
Zuladen von Collada-Dateien												X	X	X	X	X	X	X
Stahlprofile																188	188	188
2D-Ersatzdarstellungen erweitert																X	X	X
Eleco Outdoor Objects																	700+	700+
Textur-Bibliothek																		
Anzahl Texturen	1300+	1300+	1900+	1900+	1900+	1900+	1900+	1900+	1900+	1900+	1900+	1900+	1900+	1900+	1900+	1900+	1900+	1900+
Eigene Texturen erstellen				X	X	X	X	X	X	X	X	X	X	X	X	X	X	X
Textur Übertragungstool				X	X	X	X	X	X	X	X	X	X	X	X	X	X	X
Verlinkung zur Herstellerseite				X	X	X	X	X	X	X	X	X	X	X	X	X	X	X
Eleco Materials																668	668	668
Export																		
2D DXF/3D DXF	X	X	X	X	X	X	X	X	X	X	X	X	X	X	X	X	X	X
3DS		X	X	X	X	X	X	X	X	X	X	X	X	X	X	X	X	X
ArCon Objekt	X	X	X	X	X	X	X	X	X	X	X	X	X	X	X	X	X	X
ArCon Render Studio				X	X	X	X	X	X	X	X	X	X	X	X	X	X	X
DWG					X	X	X	X	X	X	X	X	X	X	X	X	X	X



ArCon	+6.0	+6.5	+2003	+2005	+2006	+2007	+2008	+2009	+2010	+2011	+2012	+2013	+2014	+2015	+2016	+2018	+2019	+2020
Enhanced Windows Metafile	X	X	X	X	X	X	X	X	X	X	X	X	X	X	X	X	X	X
HPGL	X	X	X	X	X	X	X	X	X	X	X	X	X	X	X	X	X	X
HTML-Publishing		X	X	X	X	X	X	X	X	X	X	X	X	X	X	X	X	X
MBA	X	X	X	X	X	X	X	X	X	X	X	X	X	X	X	X	X	X
MBA: Schnittlinien für jedes Geschoss exportieren														X	X	X	X	X
o2c			X	X	X	X	X	X	X	X	X	X	X	X	X	X	X	X
PCF	X	X	X	X	X	X	X	X	X	X	X	X	X	X	X	X	X	X
PDF				X	X	X	X	X	X	X	X	X	X	X	X	X	X	X
VRML	X	X	X	X	X	X	X	X	X	X	X	X	X	X	X	X	X	X
Excel							X	X	X	X	X	X	X	X	X	X	X	X
e3d									X	X	X	X	X	X	X	X	X	X
Direkter Export zum ArCon RealTime Renderer											X	X	X	X	X	X	X	X
arconWebViewer																	X	X
Import																		
2D DXF (AutoCAD-Version)	2000	2000	2000	2000	2000	2000	2000	2000	2000	2000	2000	2000	2013	2015	2015	2015	2015	2015
DXF/DWG-Import erweitert																X	X	X
3DS	X	X	X	X	X	X	X	X	X	X	X	X	X	X	X	X	X	X
DWG			X	X	X	X	X	X	X	X	X	X	X	X	X	X	X	X
HPGL	X	X	X	X	X	X	X	X	X	X	X	X	X	X	X	X	X	X
PLT	X	X	X	X	X	X	X	X	X	X	X	X	X	X	X	X	X	X
e3d										X	X	X	X	X	X	X	X	X
Collada-Dateien (z.B. SketchUp)												X	X	X	X	X	X	X
Dokumentation																		
Dokumentation Online-Hilfe	X	X	X	X	X	X	X	X	X	X	X	X	X	X	X	X	X	X
Dokumentation PDF-Format	X	X	X	X	X	X	X	X	X	X	X	X	X	X	X	X	X	X
Dokumentation Tutorial	X	X	X	X	X	X	X	X	X	X	X	X	X	X	X	X	X	X
Erweiterung ActiveX-Schnittstelle	X	X	X	X	X	X	X	X	X	X	X	X	X	X	X	X	X	X

**Haben Sie noch Fragen?
Finden Sie heraus, wie unsere
Lösungen Ihr Unternehmen
voranbringen können.**

Sprechen Sie uns an:

DI Kraus & CO GmbH

Herr Guido Krenn

E-Mail: office@dikraus.at

Tel.: 02622/89497-13

www.arcon-cad.at