

ArCon Eleco +2018

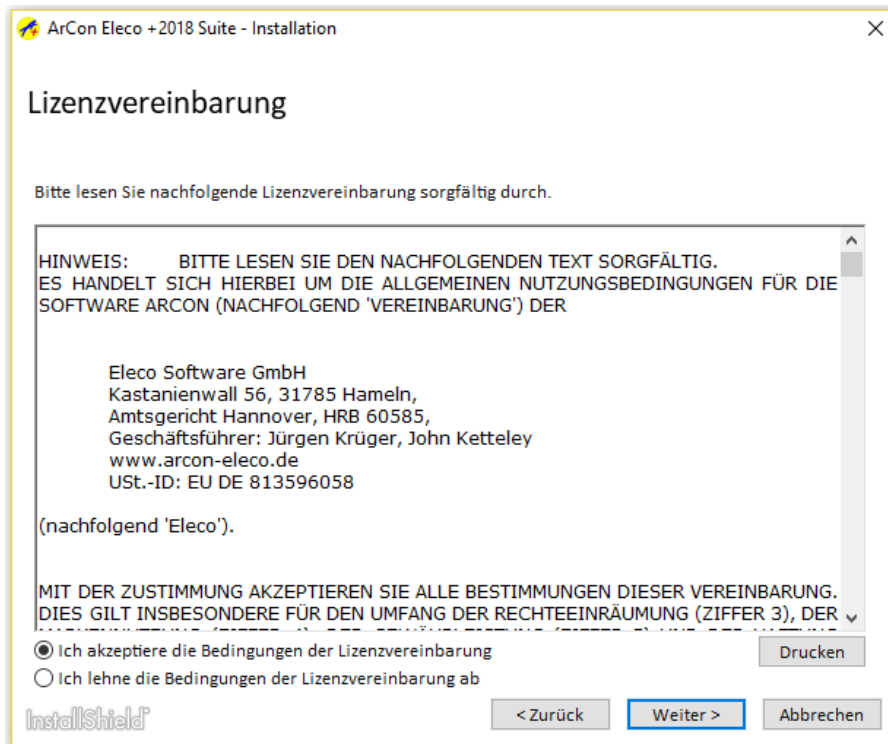
Vor der Installation lesen Sie bitte sorgfältig die folgende Installationsanleitung.

Um etwaigen Datenverlust vorzubeugen, führen Sie bitte eine Datensicherung Ihrer alten Version durch.

1. Melden Sie sich als Administrator an.
2. Laden Sie sich die ArCon_2018_00 DVD_Setup.zip herunter und extrahieren Sie die Datei auf Ihre Festplatte.
3. Öffnen Sie den Ordner, wo Sie die Programmdateien abgelegt haben. Suchen Sie die **setup.exe** und machen Sie einen Rechtsklick auf diese Datei. Aus dem Kontextmenü wählen Sie bitte „Als Administrator ausführen“. Bei Windowsversionen ab Vista bestätigen Sie dann die Benutzerkontensteuerung.
4. Nun startet das ArCon Eleco +2018 Suite – Installationsfenster, welches Sie durch den weiteren Setup-Vorgang führen wird. Klicken Sie auf **Weiter**, um fortzufahren.

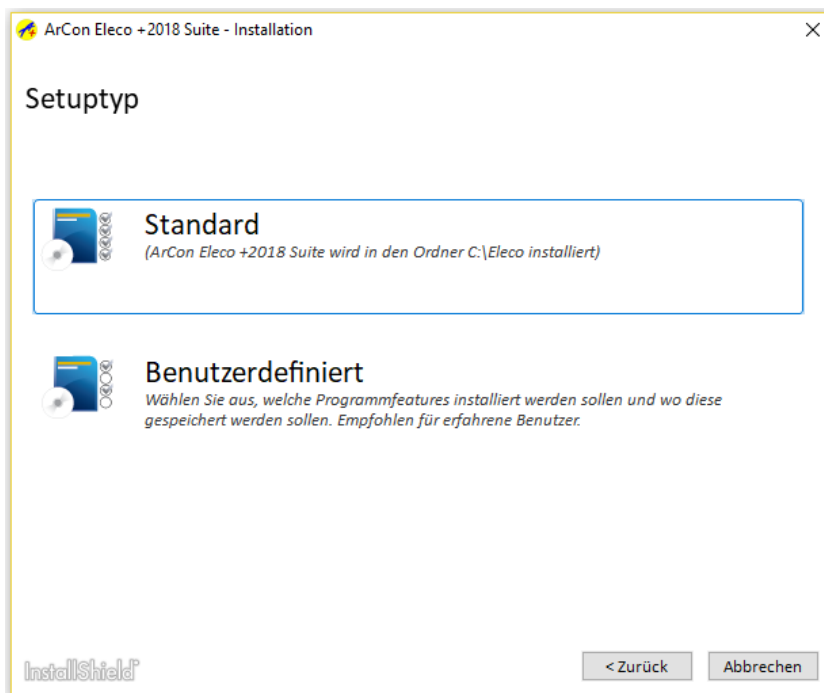


4. Lesen Sie die Lizenzbedingungen und wählen Sie die Option **Ich akzeptiere die Bedingungen der Lizenzvereinbarung** und klicken Sie auf **Weiter**.



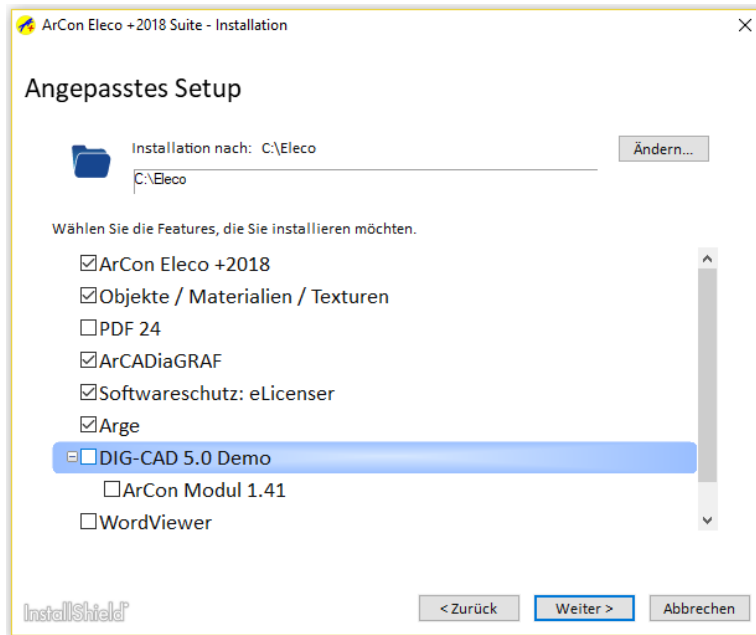
5. Sie können bei der Installation zwischen verschiedenen Arten wählen:

Standard oder **Benutzerdefiniert**.

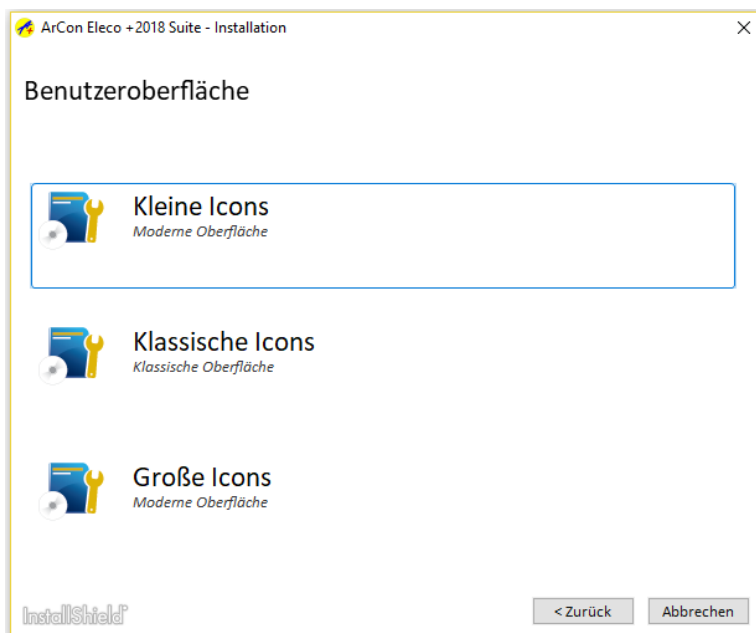


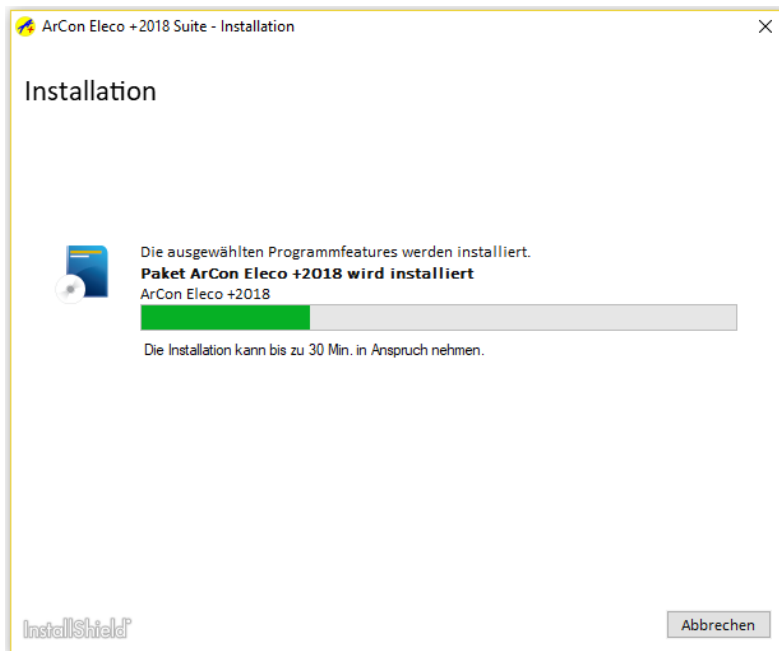
Standard: ArCon wird mit fast allen Komponenten installiert. Dies ist die für die meisten Nutzer empfohlene Einstellung. Hierbei wird ein neuer Ordner angelegt und ArCon wird installiert in: *C:\Eleco*

Benutzerdefiniert: Einstellungen und Pfade sind wählbar. Diese Option ist nur für fortgeschrittene Anwender empfohlen.



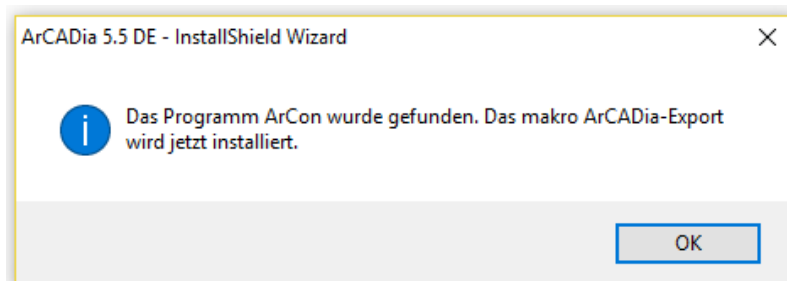
6. Wählen Sie Ihre bevorzugte Darstellung der Icons (kleine, klassische oder große Icons). Die Installation erfolgt durch Klick auf die gewünschte Benutzeroberfläche..



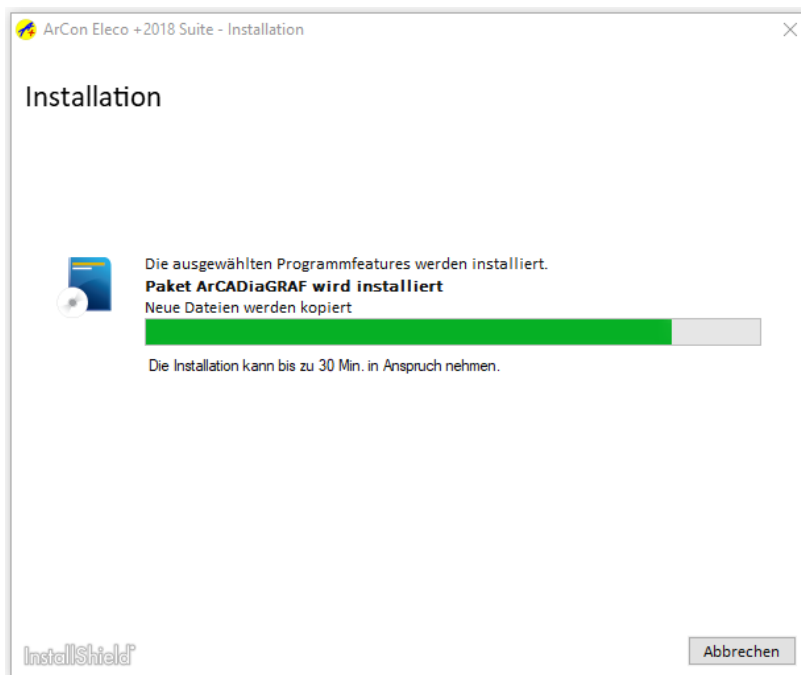


Hinweis: Die Installation kann einige Zeit in Anspruch nehmen. Da der Balken blockweise weiter springt kann er bei den großen Blöcken wie ArCon Eleco +2018 und ArCon Objekte 2018 einige Zeit an derselben Stelle stehen.

7. Im Anschluss werden die DIG-CAD 5.0 Demoversion sowie die ArCADia 5.5 DE Version installiert (falls ausgewählt). Bitte bestätigen Sie die Abfrage des ArCADia Export Makros mit OK.



8. Es wird ArCADiaGRAF installiert

9. Klicken Sie auf **Fertig stellen**, um die Installation abzuschließen.

Um die Erweiterungen in ArCon Eleco +2018 Professional anzusehen, finden Sie die Erweiterungen sowie das Handbuch unter folgendem Pfad: C:\Eleco\ArCon Professional +2018\Handbuch.

Alternativ können Sie das Handbuch auch von unserer Homepage downloaden.

Gehen Sie hierzu bitte auf www.arcon-cad.at und wählen Sie im Downloadbereich bei den Handbüchern das Erweiterungshandbuch für ArCon Eleco +2018 Professional aus.

ACHTUNG:

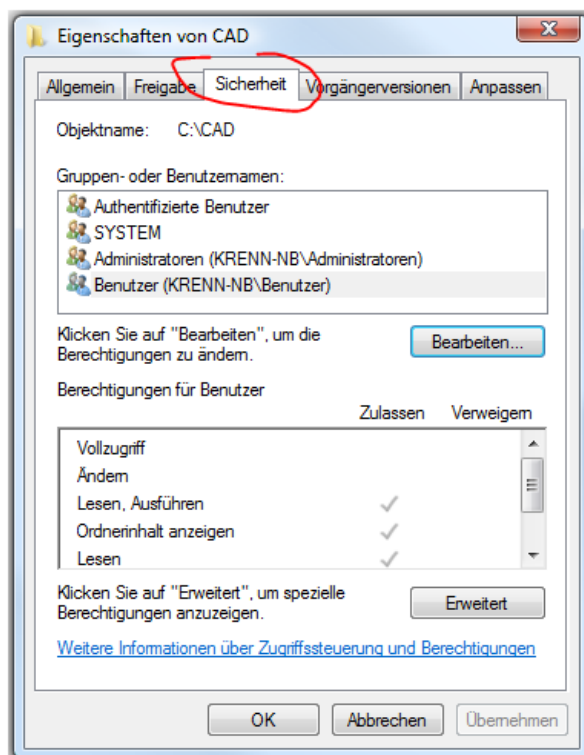
Beim ersten Start von ArCon Eleco +2018 starten Sie das Programm bitte mittels Rechtsklick auf die Verknüpfung am Desktop und wählen Sie „*Als Administrator ausführen*“ aus.

Wichtiger Hinweis zu Windows Versionen ab Windows Vista

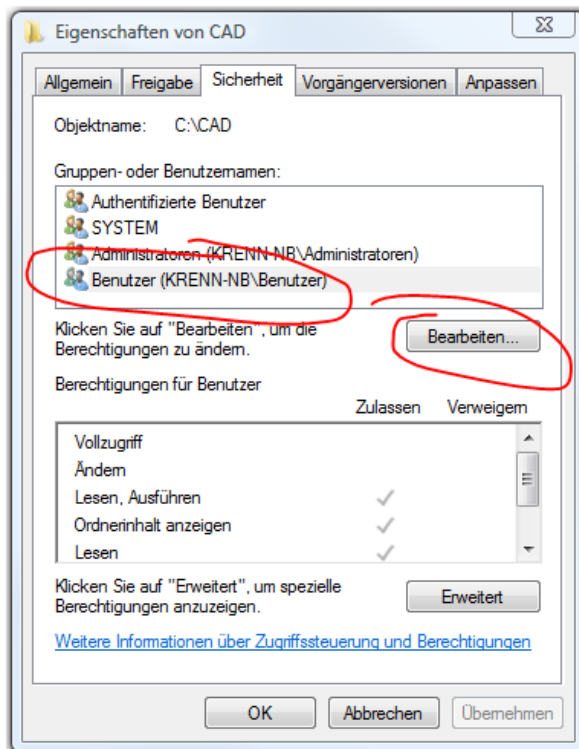
Bitte überprüfen Sie die angegebenen Rechte im Installationsordner unter Windows Vista, Windows 7, Windows 8 und Windows 10. Sie müssen auf diesen Ordner Vollzugriff haben.

Einstellen des Vollzugriffs:

Starten Sie den Windows Explorer und wählen Sie den Installationsordner mit der rechten Maustaste -> Eigenschaften -> Sicherheit



Wählen Sie den Benutzernamen Benutzer (...\....) und klicken Sie auf Bearbeiten



Markieren Sie den Benutzer und setzen Sie den Haken in das Kästchen neben Vollzugriff an. Das Kästchen Ändern wird mit markiert. Bestätigen Sie mit Übernehmen oder OK. Die Übertragung der Zugriffsrechte dauert ein bisschen.

