

ArCon Eleco +2013

Vor der Installation lesen Sie bitte sorgfältig die folgende Installationsanleitung.

Bitte achten Sie darauf, dass Sie ca. 20GB freien Festplattenspeicher für die Installation von ArCon Eleco +2013 brauchen.

Um etwaigen Datenverlust vorzubeugen, führen Sie bitte eine Datensicherung Ihrer alten Version durch.

Schließen Sie möglichst viele Fehlerquellen aus, indem Sie ältere, bestehende Versionen im Vorfeld **manuell deinstallieren**. Löschen Sie auch ggf. verbleibende Ordner von der Festplatte.

Die Parallelinstallation empfehlen wir nur **sehr erfahrenen Nutzern**. Individuelle spezifische Betriebssystem-Konfigurationen machen Supportanfragen sehr schwierig, so dass Parallelinstallationen auf eigene Verantwortung geschehen.

1. Melden Sie sich als Administrator an.
2. Legen Sie die DVD in das Laufwerk ein und wählen Sie **ArCon installieren**. Falls die DVD nicht automatisch startet, öffnen Sie die DVD über den Arbeitsplatz, suchen und machen Sie einen Rechtsklick auf die **Start.exe**. Aus dem Kontextmenü wählen Sie bitte „Als Administrator ausführen“ aus. Bei Windowsversionen ab Vista bestätigen Sie dann die Benutzerkontensteuerung.
3. Nun startet das ArCon Eleco +2013 Suite – Installationsfenster, welches Sie durch den weiteren Setup-Vorgang führen wird. Klicken Sie auf **Weiter**, um fortzufahren.



4. Lesen Sie die Lizenzbedingungen und wählen Sie die Option **Ich bin mit den Bedingungen dieser Lizenzvereinbarung einverstanden** und klicken Sie auf **Weiter**.



5. Sie können bei der Installation zwischen verschiedenen Arten wählen:

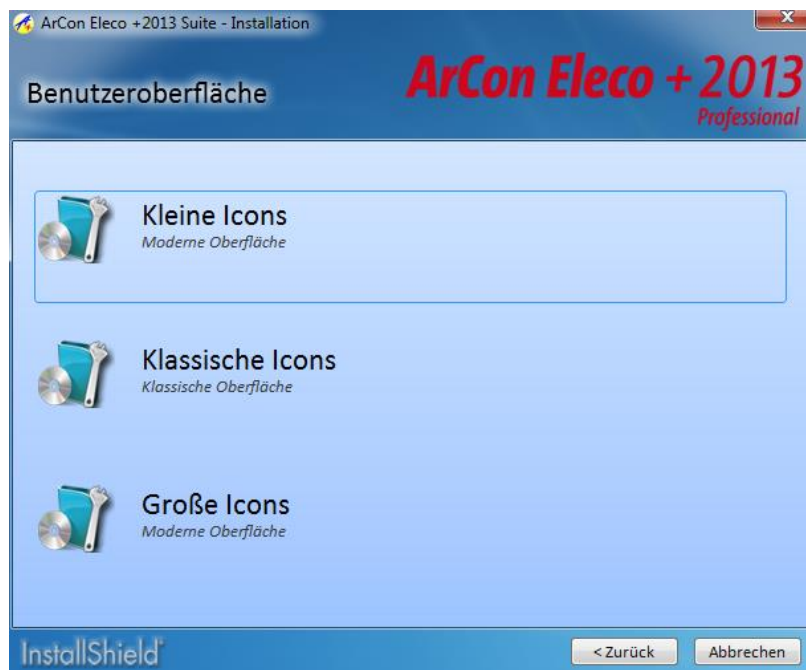
Standard oder **Benutzerdefiniert**.

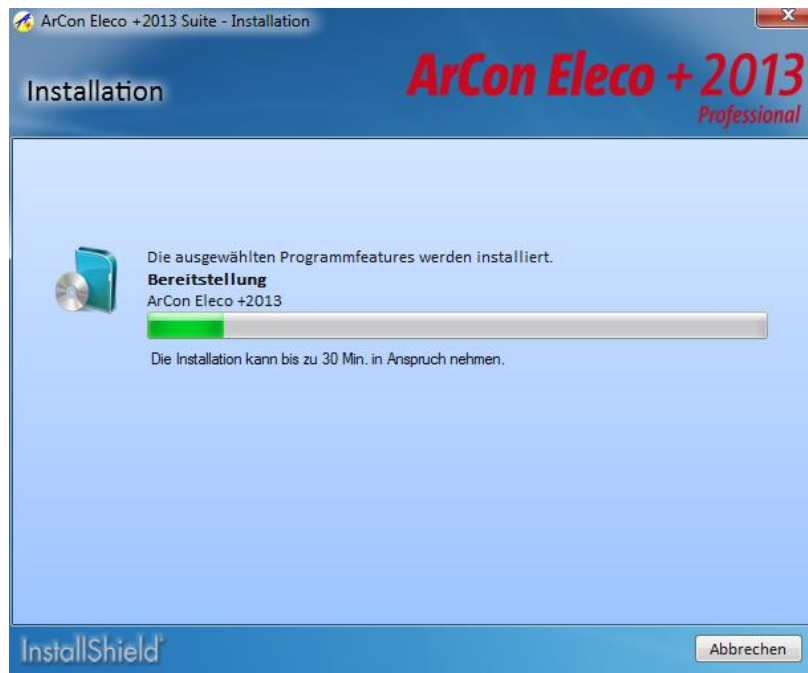


- Standard:** ArCon wird mit fast allen Komponenten installiert. Dies ist die für die meisten Nutzer empfohlene Einstellung. Hierbei wird ein neuer Ordner angelegt und ArCon wird installiert in: *C:\Eleco*
- Benutzerdefiniert:** Einstellungen und Pfade sind wählbar. Diese Option ist nur für fortgeschrittene Anwender empfohlen.

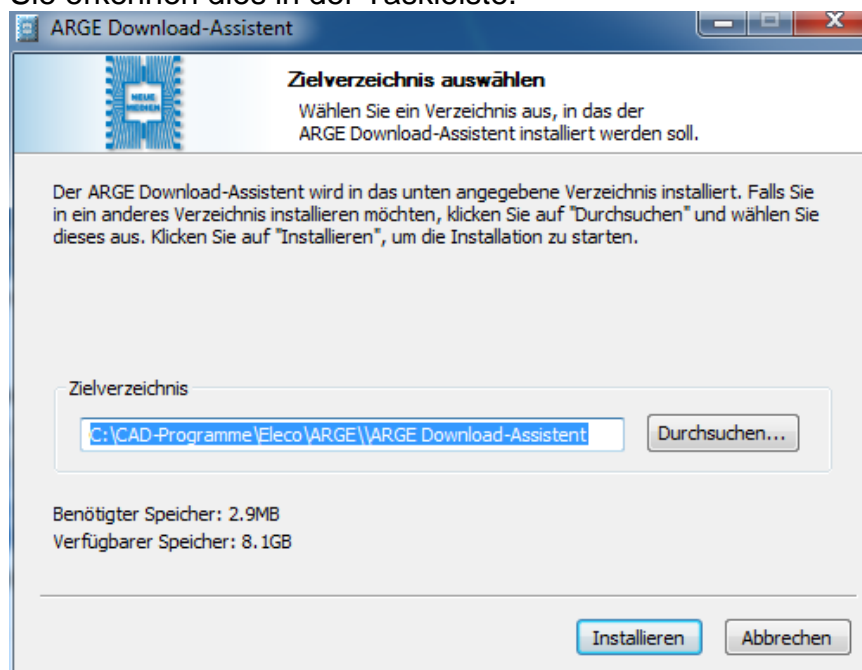


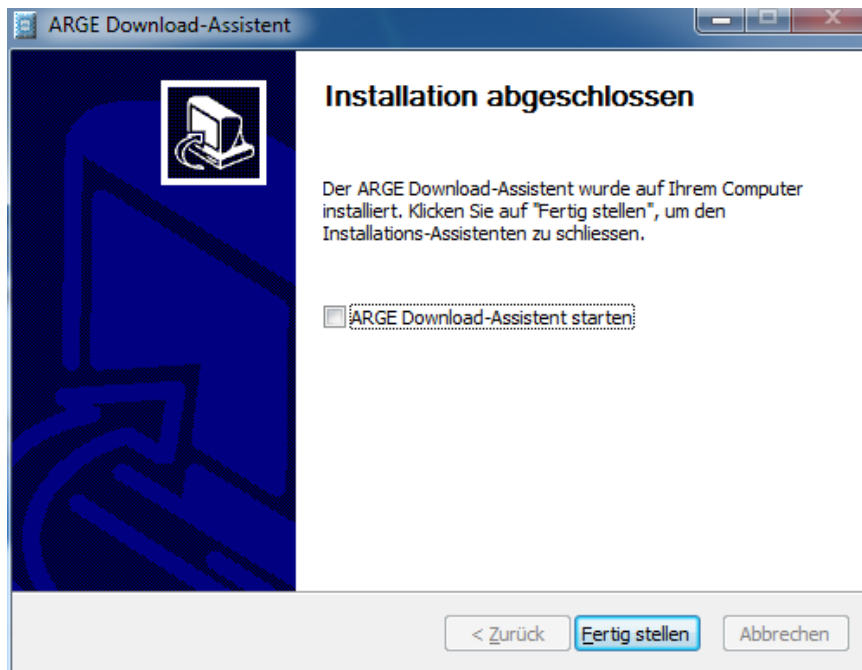
6. Wählen Sie Ihre bevorzugte Darstellung der Icons (kleine, klassische oder große Icons). Die Installation erfolgt durch Klick auf die gewünschte Benutzeroberfläche..





7. Wenn die Installation nicht mehr fortzufahren scheint, kann es sein, dass ein hinter dem eigentlichen Installationsfenster liegendes Fenster eine Eingabe von Ihnen erwartet. Dies kann die Installation des ARGE Download-Assistenten sein. Sie erkennen dies in der Taskleiste.





8. Klicken Sie auf **Fertig Stellen**, um die Installation abzuschließen.



ACHTUNG:

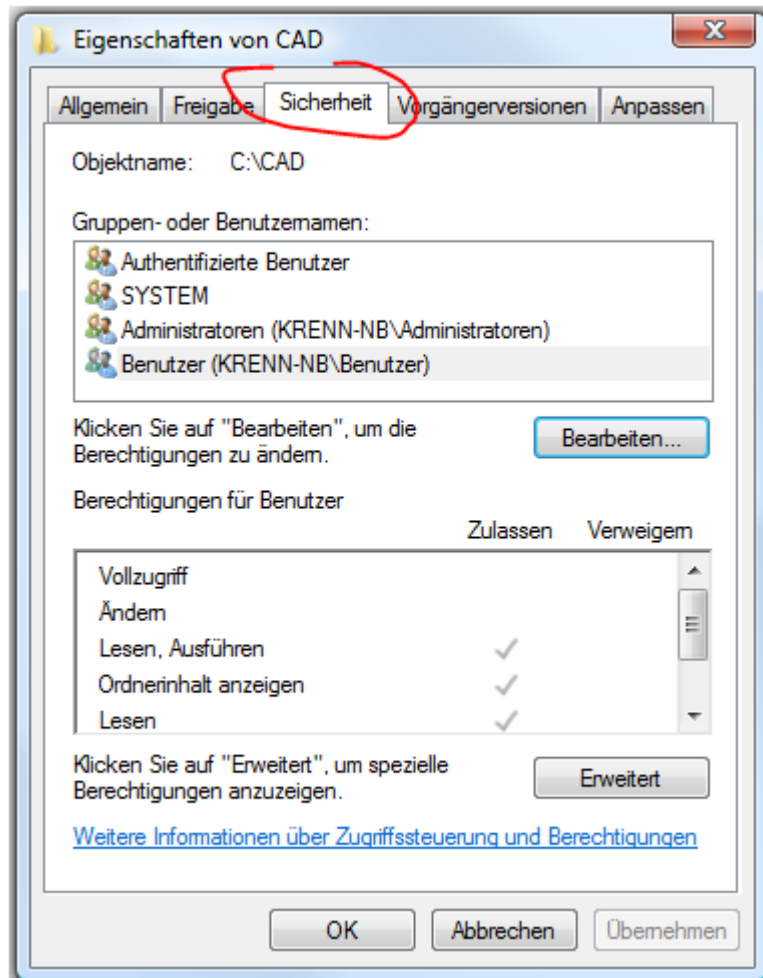
Beim ersten Start von ArCon Eleco +2013 starten Sie das Programm bitte mittels Rechtsklick auf die Verknüpfung am Desktop und wählen Sie „Als Administrator ausführen“ aus.

Hinweis zu Windows Vista, Windows 7 und Windows 8

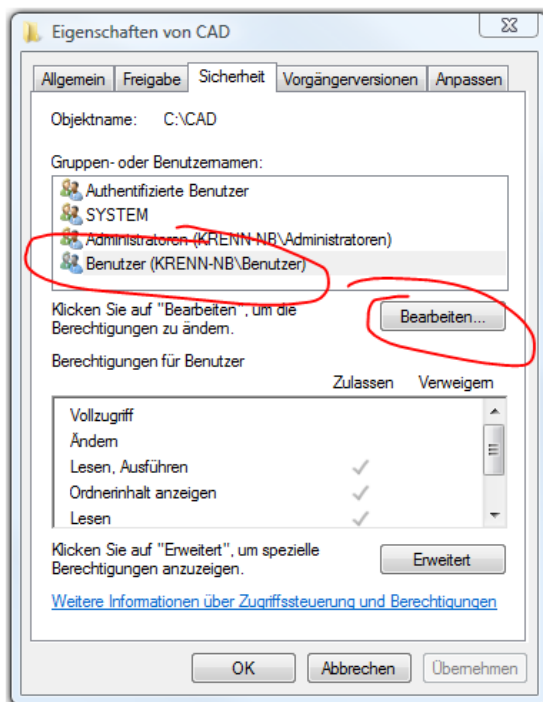
Bitte überprüfen Sie die angegebenen Rechte im Installationsordner unter Windows Vista, Windows 7 und Windows 8. Sie müssen auf diesen Ordner Vollzugriff haben.

Einstellen des Vollzugriffs:

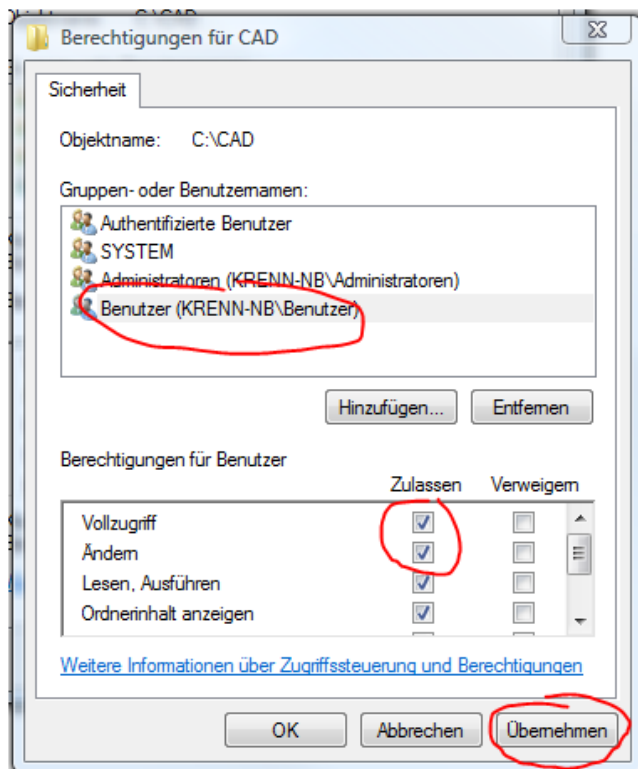
Starten Sie den Windows Explorer und wählen Sie den Installationsordner mit der rechten Maustaste -> Eigenschaften -> Sicherheit



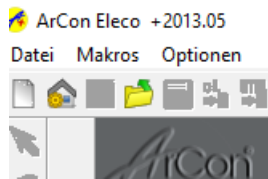
Wählen Sie den Benutzernamen Benutzer (...\....) und klicken Sie auf Bearbeiten



Markieren Sie den Benutzer und setzen Sie den Haken in das Kästchen neben Vollzugriff an. Das Kästchen Ändern wird mit markiert. Bestätigen Sie mit Übernehmen oder OK. Die Übertragung der Zugriffsrechte dauert ein bisschen.



Die aktuellste Version von ArCon Eleco+ 2013 ist 2013.05.
Bitte überprüfen Sie beim Starten von ArCon links oben Ihre Versionsnummer.



Aktualisieren Sie gegebenenfalls unter www.arcon-cad.at -> Downloads -> Updates -> ArCon -> ArCon +2013

Hier der Direktlink zum Download des Patches auf 2013.05
http://www.arcon-cad.at/download/updates/Update_ArCon_Eleco_+2013_05.exe