

# Tipps & Tricks in ArCon Render Studio

## Gerendertes Modell perspektivisch in ein Hintergrundbild einpassen

### BESCHREIBUNG:

Mit dem ArCon Render Studio ist es möglich, durch die Angabe von mindestens 5 Punkten, ein Gebäudemodell, beispielsweise von einer Reihenanlage, genau in die Perspektive eines Hintergrundbildes zu platzieren und so ein exaktes Bild berechnen zu können.

### VORGEHENSWEISE:

Diese Reihenhäuser sollen in ein Hintergrundbild platziert werden.



3.) Den Button "Hinzufügen" anklicken.

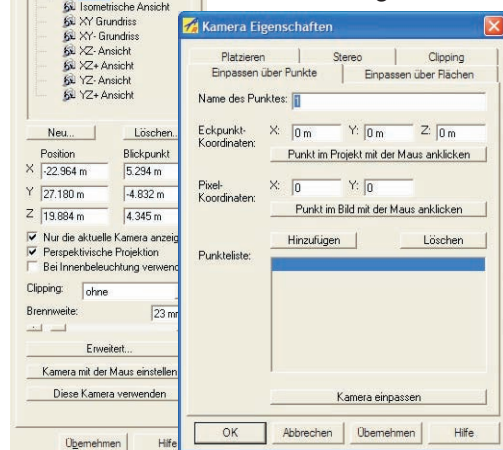
Nach Ausführen des Befehls "Hinzufügen" wird visuell eine verbindende Linie zwischen Eckpunkt des Hauses und Platzierungspunkt im Hintergrundbild gezogen.



Dies wird nun mit mindestens 5 Punkten der Perspektive des Gebäudemodells gemacht.

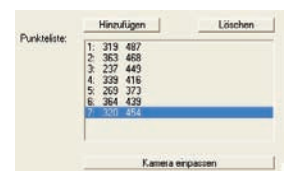


Dem Hintergrund wird das gewünschte Bild zugeordnet, der Kameraeditor geöffnet und über den Button "Erweitert" öffnet sich folgendes Fenster:



Punkte eingetragen:

Mittels 'Kamera einpassen' wird das Modell platziert und kann als Bild abgespeichert werden.



Hier werden nun die Punkte eingestellt. Zuerst wird einem Punkt ein Name gegeben. Danach gehen Sie bitte wie folgt vor:

1.) Auswählen der Funktion

'Punkt im Projekt mit der Maus anklicken' und Anklicken des gewünschten Punktes am Gebäudemodell (als Beispiel: Hausecke links unten)

2.) Auswählen der Funktion

'Punkt im Bild mit der Maus anklicken' und Anklicken des gewünschten Punktes im Hintergrundbild.



Die Qualität des Hintergrundbildes ist entscheidend für die Qualität des fertigen Bildes. Hier sind die entsprechenden Pixel zu beachten.