

# Tipps & Tricks ArCon Render Studio



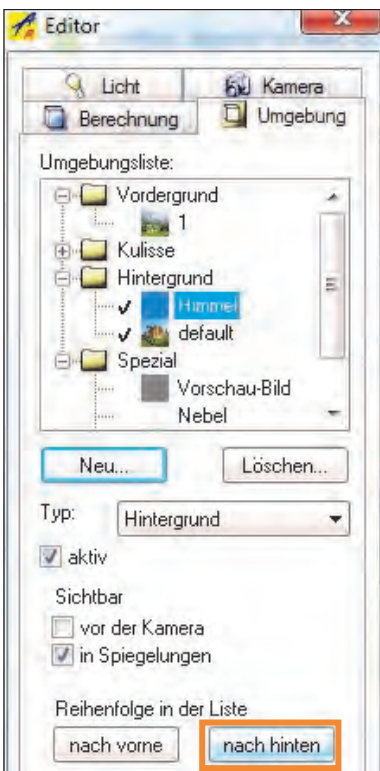
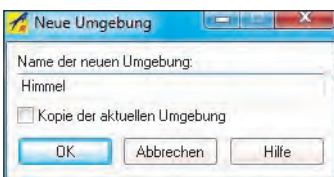
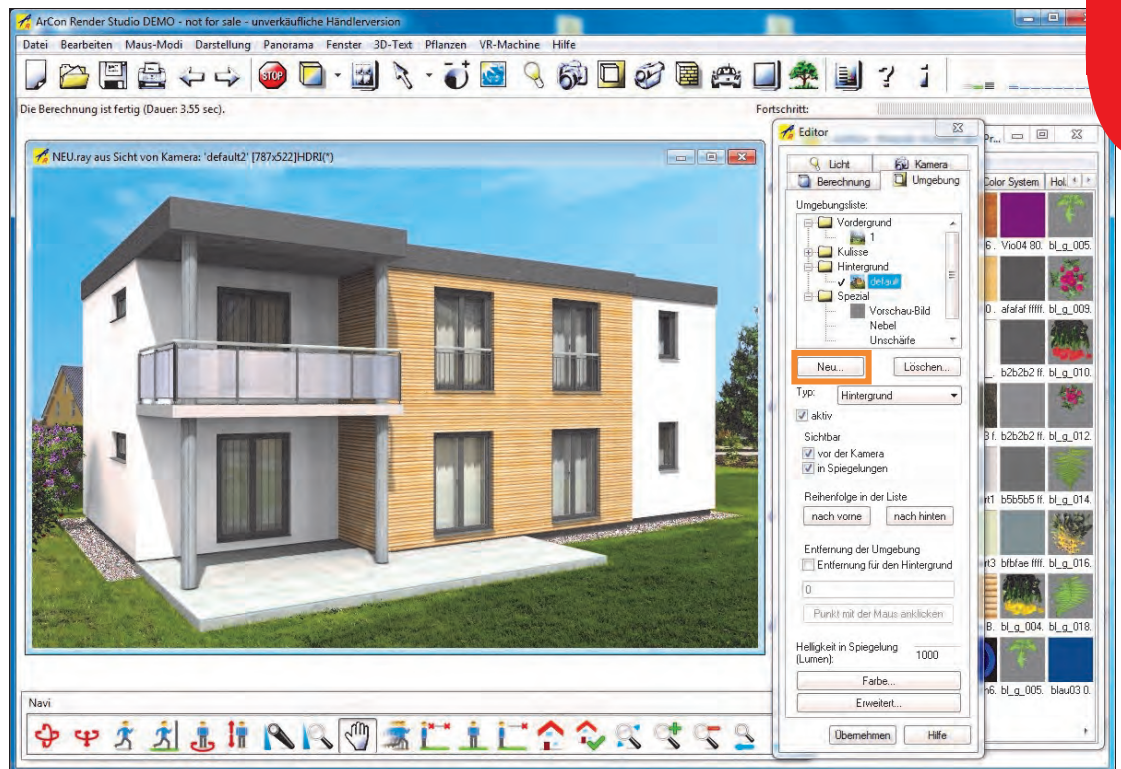
## Mehrere Hintergrundbilder verwenden

Im ArCon Render Studio® kann mit mehreren Hintergrundbildern gearbeitet werden. Gefällt Ihnen zum Beispiel ein wolkenloser Himmel nicht, blenden Sie einfach über die „Bluescreen-Technologie“ eine bestimmte Farbe im Bild aus! Anstelle dieser Farbe wird nun ein dahinter liegendes Bild sichtbar – beispielsweise eine andere schöne Himmeldarstellung.

### Und so wird's gemacht:

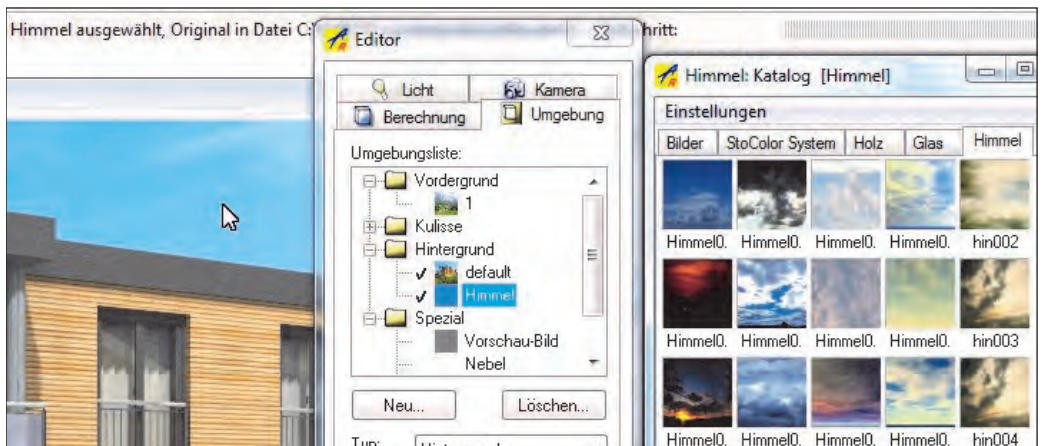
Über den **Editor**, stehen die Bereiche **Vordergrund**, **Kulisse**, **Hintergrund** und **Spezial** zur Verfügung. Die im Bild ersichtliche Hintergrunddarstellung ist unter dem Ordner **Hintergrund** sichtbar.

Über den Button „**Neu**“ kann ein weiterer Hintergrund definiert werden. In unserem Beispiel erhält dieser die Bezeichnung „Himmel“.



Der neue Hintergrund wird zuerst vor dem bestehenden Hintergrund erstellt. Über den Button „**nach hinten**“ verschieben Sie diesen um eine Ebene nach hinten.

Der neue Hintergrund wird markiert und das gewünschte Bild (z.B. aus dem Katalog Himmel) per Drag & Drop direkt in die Perspektive gezogen.





# Tipps & Tricks ArCon Render Studio



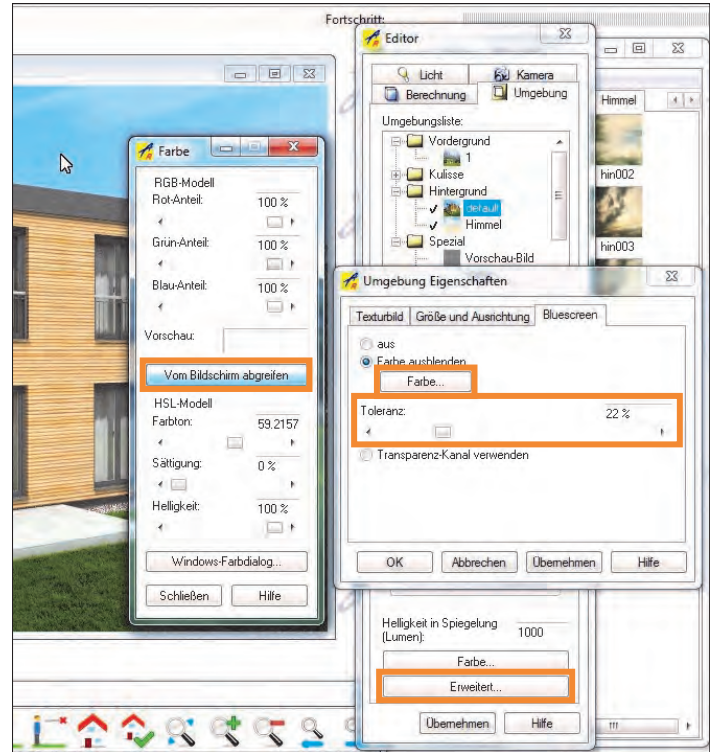
## Mehrere Hintergrundbilder verwenden

Jetzt sind beide Hintergrundbilder im Projekt eingefügt.

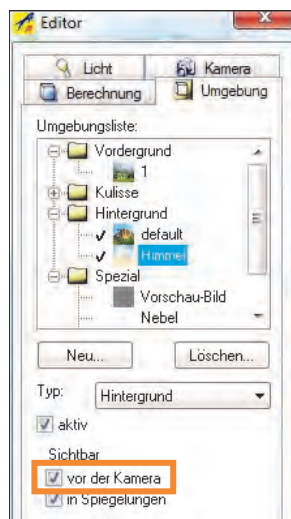
Um nun den Himmel des einen Hintergrundbildes auszublenden, wird dieser markiert und über den Button **Erweitert** die Karteikarte **Bluescreen** aufgerufen.

Unter dem Menüpunkt **Farbe ausblenden**, kann über den Button **Farbe** die gewünschte Farbe **vom Bildschirm abgegriffen** werden. Das hat den Vorteil, dass Sie direkt in der Perspektive, beispielsweise das Blau des Himmels, abgreifen können und nicht mühsam die entsprechenden Rot-Grün-Blau-Anteile der gewünschten Farbe suchen müssen.

Über den **Toleranzregler** wird die Farbe ausgeblendet und mit dem Button **Übernehmen** auch in der Perspektive aktualisiert.



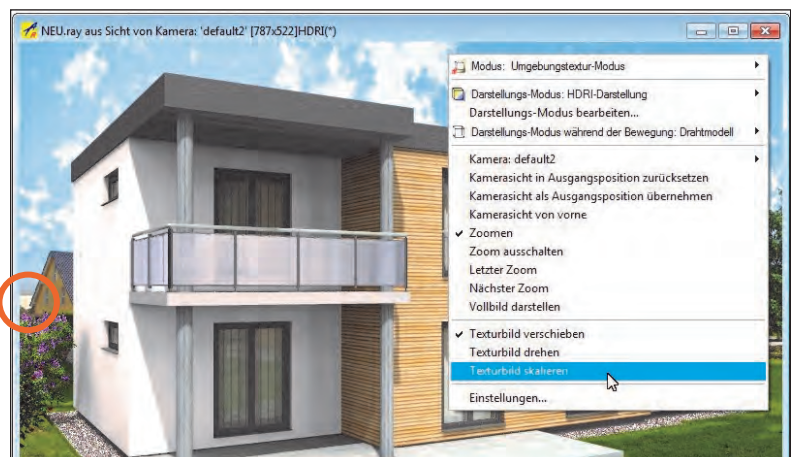
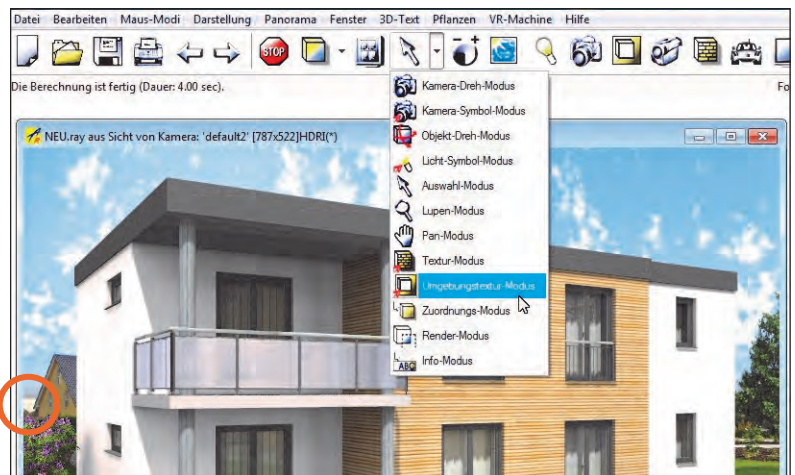
Damit nun das dahinterliegende Bild auch angezeigt wird, aktivieren Sie bitte das **Häkchen vor der Kamera** bei diesem Hintergrundbild und bestätigen Sie mit **Übernehmen**.



Wie in unserem Beispiel ersichtlich, wird nun der Himmel des dahinterliegenden Bildes angezeigt. Der Himmel dieses Bildes geht in einen weißen unteren Teil über; aufgrund der Ausdehnung des Bildes ist ein Stück des weißen Bereiches hier sichtbar.

Da dies ein unschönes Ergebnis liefern würde, kann über den **Umgebungstextur-Modus** das Hintergrundbild **skaliert, verschoben und/oder gedreht** werden.

Zunächst wird das zu ändernde Hintergrundbild im Editor markiert. Mittels Rechtsklick der Maus in der Perspektive wird die gewünschte Funktion gewählt (als Bsp. skalieren). Nun klicken Sie mit der Maus direkt in den Himmel und skalieren durch Ziehen der Maus.





# Tipps & Tricks ArCon Render Studio



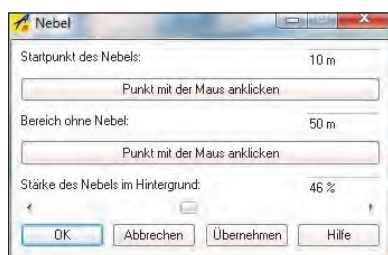
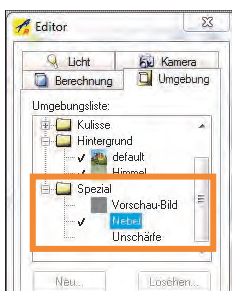
## Mehrere Hintergrundbilder verwenden

So können Sie die Hintergrundbilder verändern und an die Gegebenheiten anpassen.

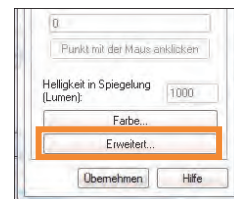


ArCon Eleco

Im Editor sind unter dem **Ordner Spezial** die Auswahlmöglichkeiten **Nebel** und **Unschärfe** vorhanden. Mit diesen Funktionen lassen sich bestimmte Stimmungen erzeugen. Um beispielsweise den Nebel zu aktivieren -> einfach doppelklicken!



Über den Button **Erweitert** lassen sich noch weitere, detaillierte Einstellungen vornehmen.



Bildquelle: Freund Fertigteilhaus, 2201 Seyring

