

Tipps & Tricks ArCon Render Studio



Materialgröße und Materialausrichtung bearbeiten

Beschreibung:

Nach Zuordnung von Materialien im ArCon Render Studio kann es erforderlich sein, diese auf die Bauteilstärken bzw. Größen des ArCon-Projektes abzustimmen.

Neben den, in einigen *DI KRAUS AKTUELL* Ausgaben, bereits gezeigten Materialadaptierungen, wie Spiegelung, Transparenz und Farbe, kann ein Material auch in seiner Größe und Ausrichtung den Wünschen des Anwenders entsprechend angepasst und bearbeitet werden.

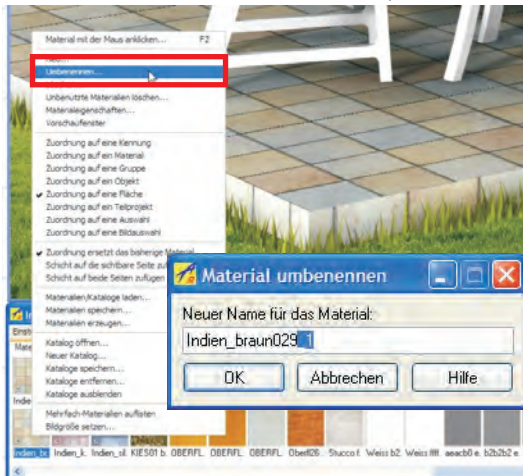
Material in Größe und Ausrichtung ändern

Wie in folgendem Beispiel ersichtlich, wurde ein Fliesen-Material auf einer Terrasse verwendet, wobei die horizontale Fläche und die vertikalen Flächen versetzt dargestellt werden.



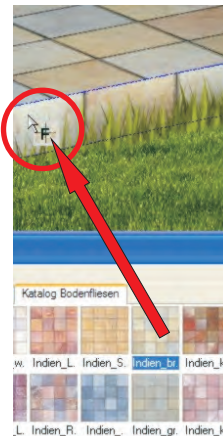
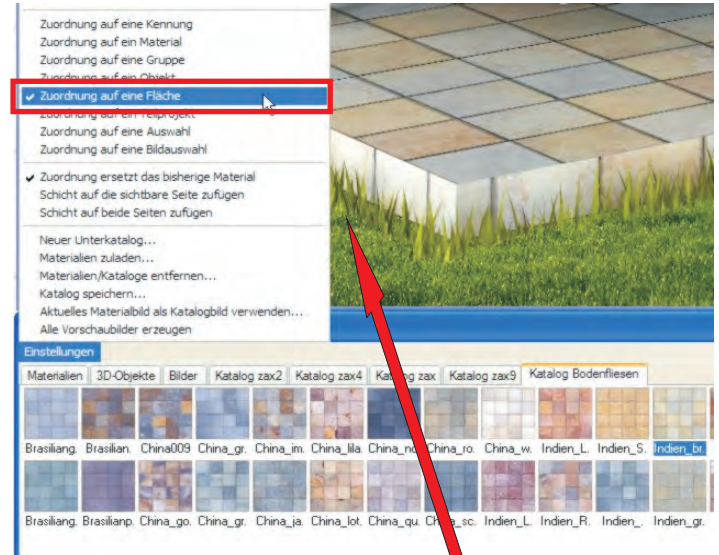
Um diese Flächen zu adaptieren und auch die vertikalen Flächen entsprechend zu verschieben, die horizontale Fläche jedoch unverändert zu belassen, ist folgendermaßen vorzugehen:

Das an der Terrasse verwendete Fliesen-Material ist, per Rechtsklick der Maus auf das gewünschte Material im Materialkatalog und Auswahl von "Umbenennen", namentlich zu ändern.



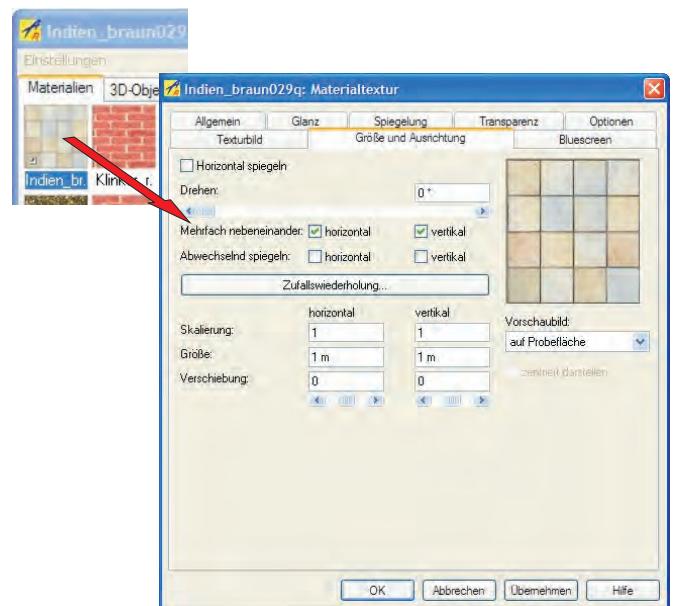
Anschließend wird dasselbe, bereits verwendete Fliesen-Material, aus dem Original-Katalog auf die vertikalen Flächen in das Projekt gezogen.

Über Einstellungen im Materialkatalog können die Zuordnungen wie Objekt, Fläche, etc. eingestellt werden.



Stellen Sie hier "Fläche" ein, so wird durch Ziehen eines Materials (linke Maustaste) vom Katalog in das Projekt, die gewünschte Fläche ausgewählt und mit dem neuen Material belegt > wie in diesem Beispiel die vertikale Fläche der Terrasse.

Um nun das Fliesen-Material der vertikalen Fläche zu adaptieren, werden die Eigenschaften des Materials im Materialkatalog per Doppelklick geöffnet.

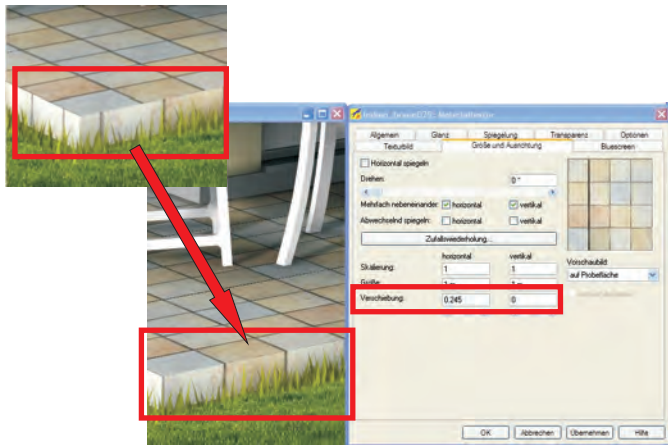


Tipps & Tricks ArCon Render Studio

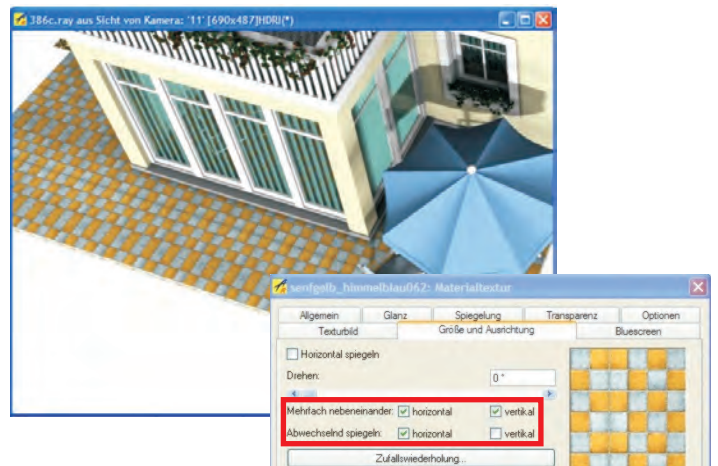


Materialgröße und Materialausrichtung bearbeiten

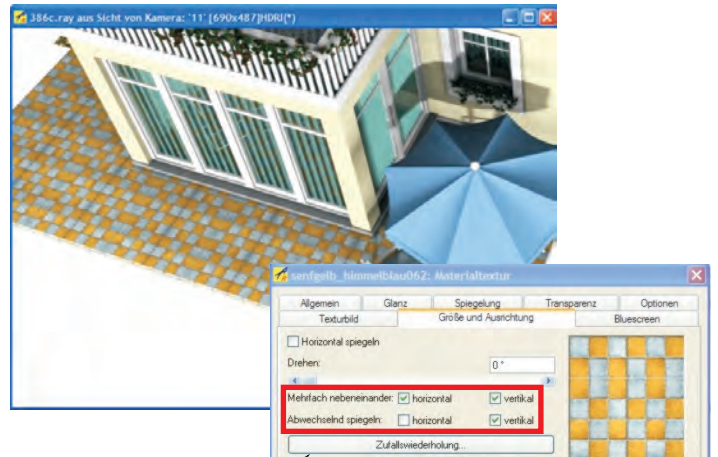
Auf der Karteikarte der Materialeigenschaften "Größe und Ausrichtung" kann über "Verschiebung" das Material (und somit die Fliesenfuge) verschoben und der horizontalen Fliesenfläche angepasst werden.



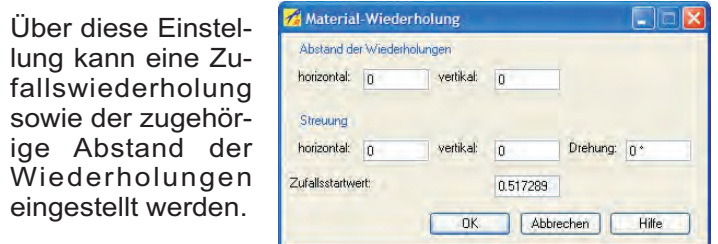
-> Spiegelung horizontal



-> Spiegelung vertikal



-> Zufallswiederholung

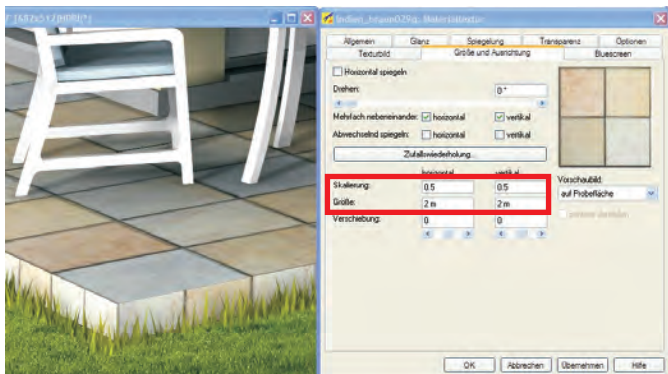


Weitere Eigenschaften der Karteikarte "Größe und Ausrichtung":

Größe und Skalierung

Über diese Einstellungen kann das Material in der Größe bearbeitet werden.

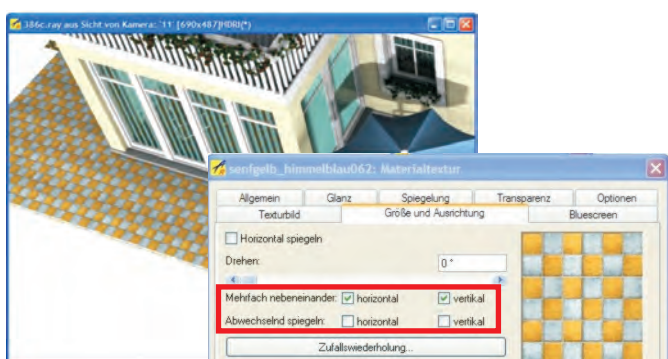
-> Beispiel: horizontale Fliesen in deren Größe ändern



Anordnung des Materials

Die Anordnung sowie die Spiegelung des Materials nach Verwenden auf einem Objekt kann durch Setzen verschiedener Häkchen verschieden ausgegeben werden und ermöglicht eine Vielzahl von Verlegemustern.

-> Standardeinstellung



Drehung des Materials

Durch Eingabe eines Winkels wird das Material gedreht.

