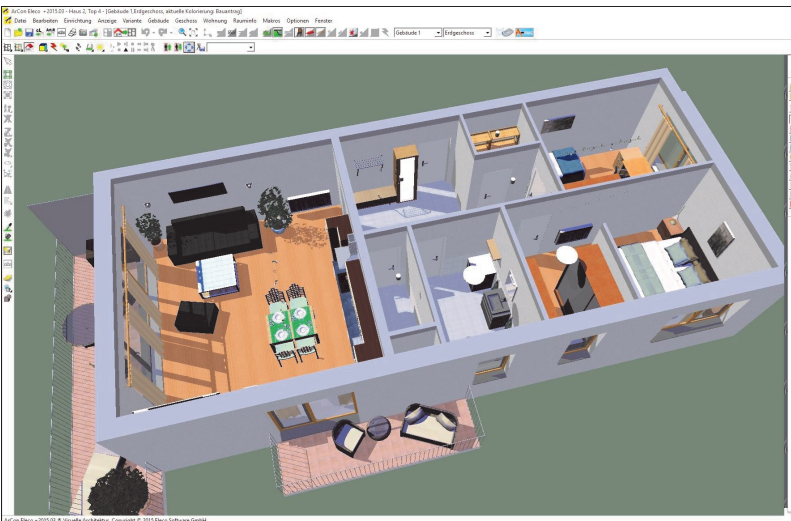


Innenpanoramen

Im ArCon Render Studio® können neben Animationen und Videos auch so genannte Panoramen erstellt werden. Das ist eine simple Alternative zu Kamerafahrten oder derartigen Animationen, da diese lediglich einen oder mehrere gespeicherte Kamerastandpunkte benötigen und alles andere macht die Software ganz alleine. Das Tolle daran ist, dass die Berechnung nicht einfach einen vorab definierten Ablauf darstellt – nein, Sie können sich in der Animation auch noch bewegen!

Im ArCon Render Studio® unterscheidet man zwischen Innen- und Außenpanoramen, wobei wir in dieser Ausgabe der DI Kraus AKTUELL auf die Innenpanoramen näher eingehen möchten. Beginnen werden wir wieder in unserer CAD-Software ArCon Eleco Professional®, wo - in unserem Beispiel - eine Wohnung konstruiert und eingerichtet wurde.

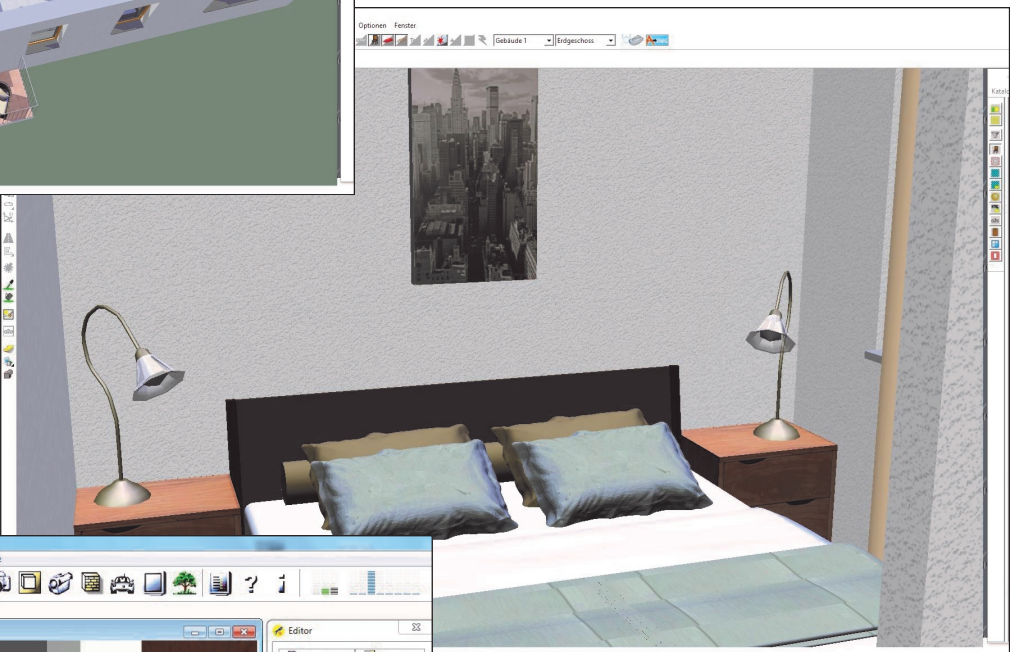


Diese Wohnung soll nun visualisiert und anschließend als Panorama berechnet werden. Unser Ziel ist es, dass jeder Raum betreten werden und man sich darin umsehen kann.

Für den Export in das ArCon Render Studio® wird die in ArCon Eleco Professional® zuletzt gewählte Kameraposition direkt übernommen.

Dadurch kann sogleich der erste Kamerastandpunkt unseres Innenpanoramas fixiert werden.

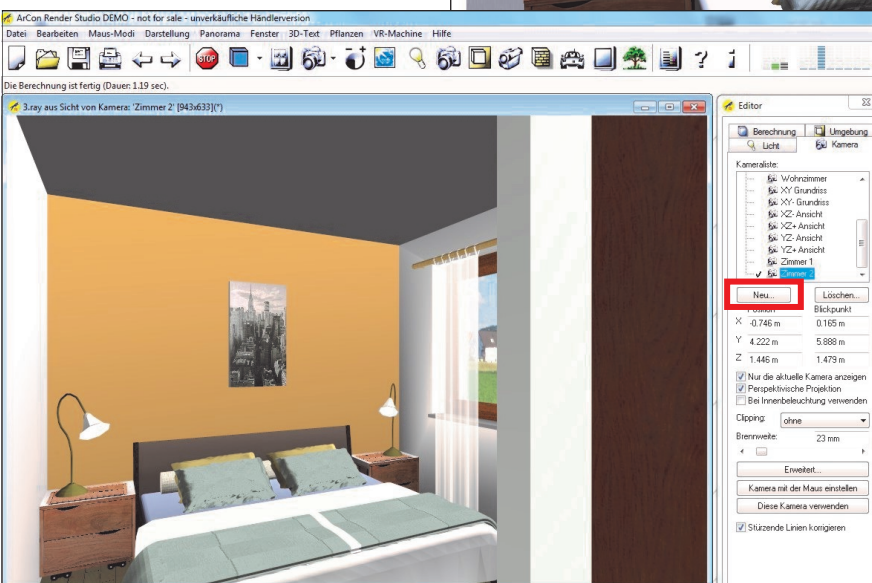
Unter der Karteikarte **Kamera** wird über den Button **Neu** die gewünschte Position benannt und gespeichert.



Dazu setzen Sie ein Häkchen bei **Kopie der aktuellen Kamera** und bestätigen mit **OK**.

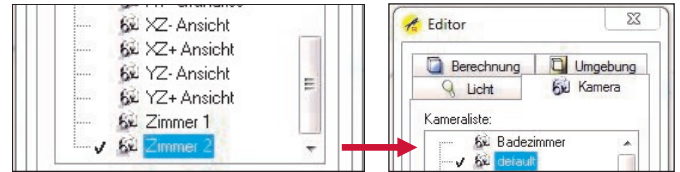


Für das Innenpanorama der Wohnung ist nun in jedem Raum ein Kamerastandpunkt zu setzen. Dies geschieht über die Bewegungsmöglichkeiten der **Navigationsleiste**.

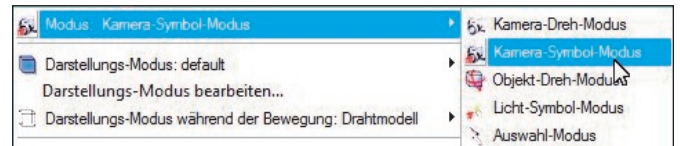


Innenpanoramen

Dazu bitte immer nach dem Speichern zur **default-Kamera** wechseln. Die aktive Kamera (mit Häkchen davor) wird nämlich immer verändert, wenn man sich weiter bewegt.



Für die Justierung des gewünschten Kamerastandpunktes kann auch der **Kamera-Symbol-Modus** zu Hilfe herangezogen werden.

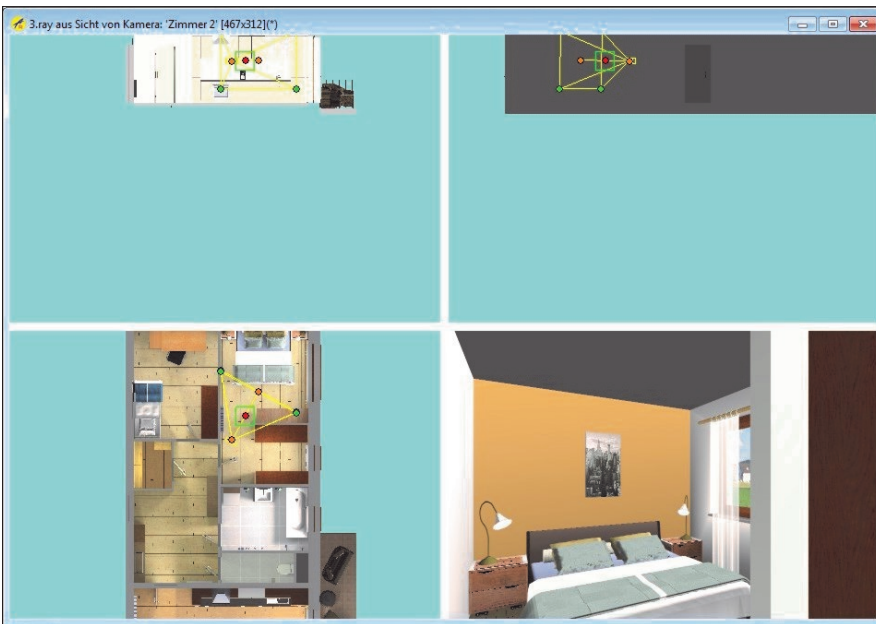


Mit Rechtsklick der Maus und Auswahl dieses Modi haben Sie die Möglichkeit, die Kameraposition direkt zu verändern. Öffnungswinkel, Position, Drehung, ... einfach die Punkte in den drei Ansichtsfenstern anwählen und verschieben.

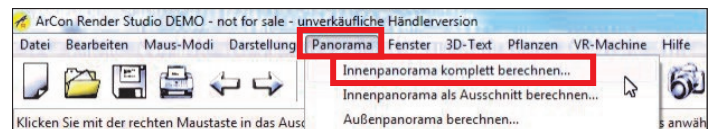
Im vierten, rechts unten situierten Ansichtsfenster, sehen Sie dann sofort die Veränderung.

Nun führen Sie die Visualisierung und Lichtberechnung mittels Lichtmanager durch. Richten Sie dabei die Sonne aus und in eher dunklen sowie fensterlosen Räumen Schalten Sie die Kunstlichtquellen ein.

Diese werden bei der Übergabe auch von ArCon Eleco Professional® mitexportiert.



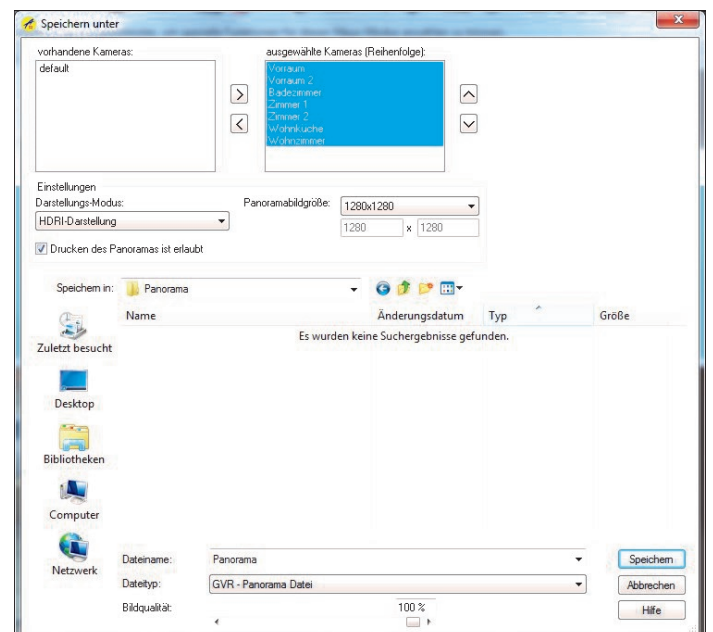
Nachdem nun alle Kamerapositionen fixiert sind, wählen Sie **Panorama -> Innenpanorama komplett berechnen**.



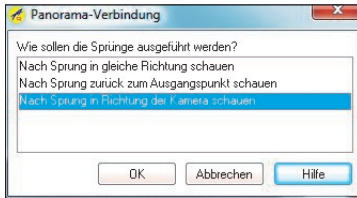
Die Kamerastandpunkte bitte auswählen, mit den Pfeilen nach rechts schieben und die Reihenfolge bestimmen. →

HDRI-Darstellung und Panoramagröße wählen. →

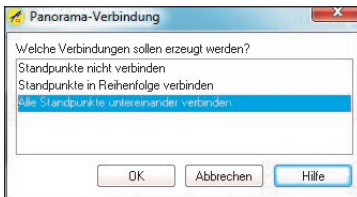
Speicherort auswählen und mit **Speichern** bestätigen. →



Innenpanoramen



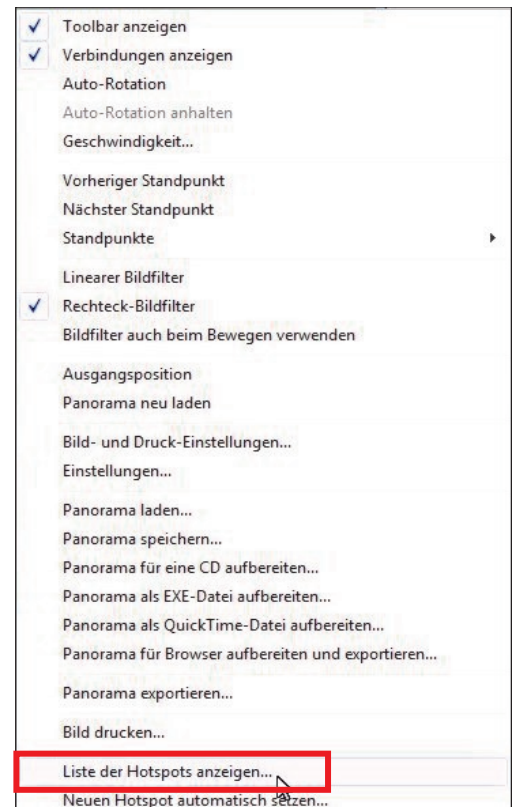
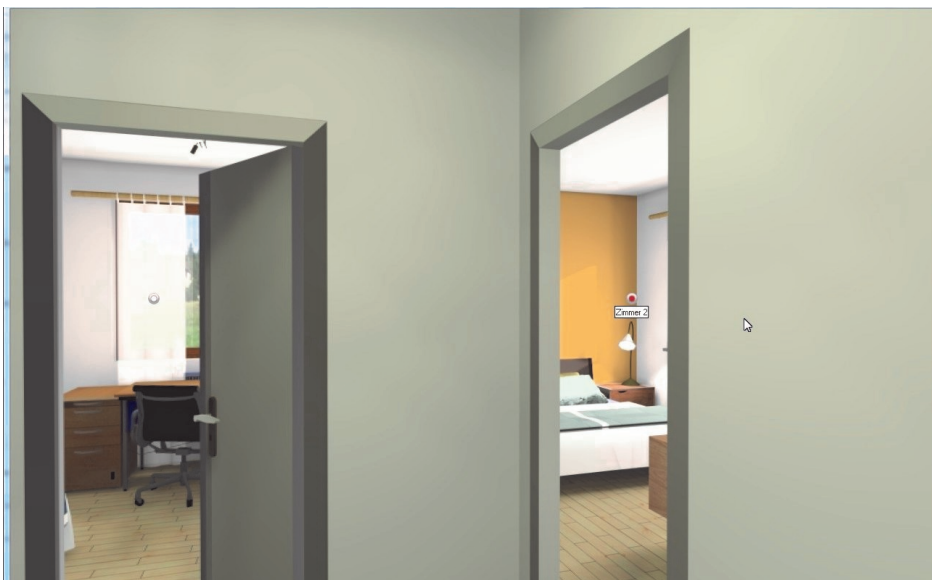
Anschließend bitte noch in den folgenden Meldungen das Gewünschte auswählen und immer mit **OK** zustimmen.



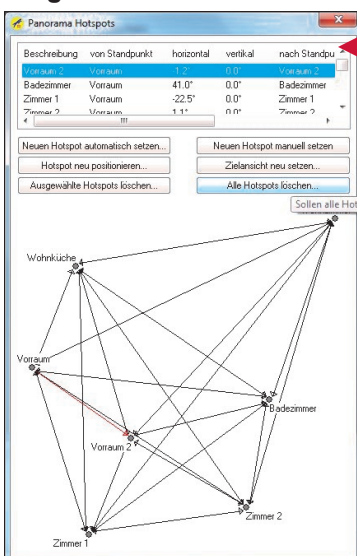
Wenn alle Standpunkte verbunden werden, kann zwischen den einzelnen Räumen gewandert werden. Da dies ja aufgrund baulicher Situationen (beispielsweise keine Türen) nicht möglich ist, kann im Anschluss jede Verbindung einzeln bestätigt oder gelöscht werden. So wird eine ganze Wohnung begehrbar gemacht. An jedem Kamerastandpunkt hat der Betrachter die Möglichkeit, sich 360 Grad zu drehen und den jeweiligen Raum zu begutachten.

Je nach Wunsch bitte eine Auswahl treffen. Wird der unterste Eintrag gewählt, haben Sie den Vorteil, dass Sie immer jene Kamerasicht sehen, welche vor der Berechnung bestimmt wurde.

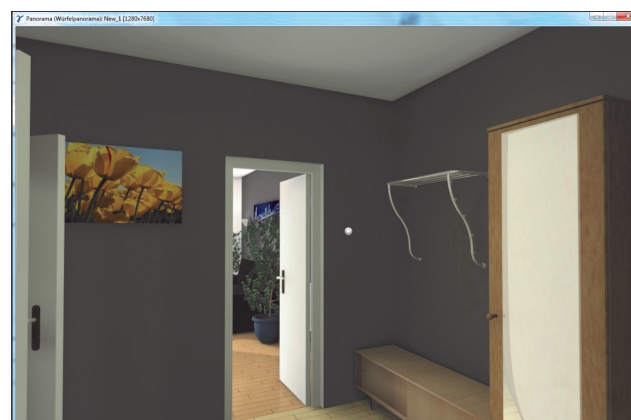
Im Anschluss wird das Innenpanorama berechnet. Die zuerst gereichte Position wird nach der Berechnung angezeigt, sie stellt somit den Start des Wohnungsrundgangs dar. Die einzelnen Standpunkte (als Hotspots im ArCon Render Studio® bezeichnet) werden durch ein **Kreissymbol im Panorama** dargestellt. Durch einen Klick auf diese Symbole springt der Betrachter in diesen Raum und kann sich dort frei drehen.



Mit Rechtsklick in das Panorama werden die Optionen angepasst, auch Verbindungen einzelner Standpunkte untereinander -> **Liste der Hotspots anzeigen**.



Jede Zeile stellt eine Richtung einer Verbindung dar. Falls es keine Verbindung geben soll, kann diese hier gelöscht werden.



Die Panoramen können Sie auch Ihren Kunden schicken und / oder auf Ihre Homepage stellen.

Als Beispiel haben wir das soeben berechnete Panorama auf unsere Homepage gestellt:

www.arcon-cad.at

Schauen Sie doch vorbei! ☺