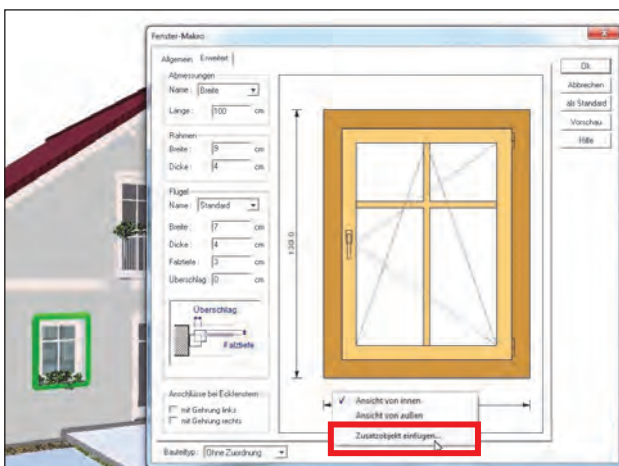


## Fenster „belebter“ gestalten

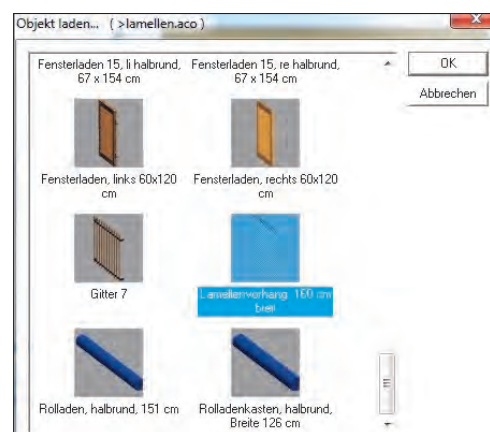
Bei der Darstellung von Fensterflächen im ArCon Render Studio® kann das Visualisierungsergebnis durch das Positionieren von Vorhängen immens verschönert werden. Ist ein Gebäude nicht eingerichtet und verfügt es auch über keine Vorhänge, dann wirken die Fensterflächen von außen betrachtet eher dunkel. Das Tageslicht und die Sonne strahlen in eine bestimmte Tiefe durch die transparenten Glasflächen und hellen den Raum dahinter nur wenig auf, was zu diesem beschattetem Eindruck führt. Das ist in der Realität ebenfalls so - verschönert aber nicht das fertige Bild.

In ArCon Eleco Professional® können Sie daher gleich beim Setzen von Fenstern einen Vorhang mit-erzeugen lassen. Das geht unkompliziert und dadurch verfügen Sie sehr rasch über ein schönes, bewohnt aussehendes Bauwerk für Ihre Visualisierung.

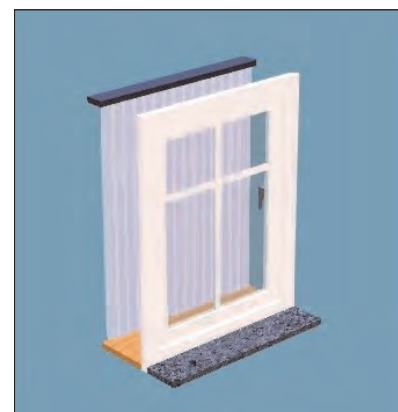
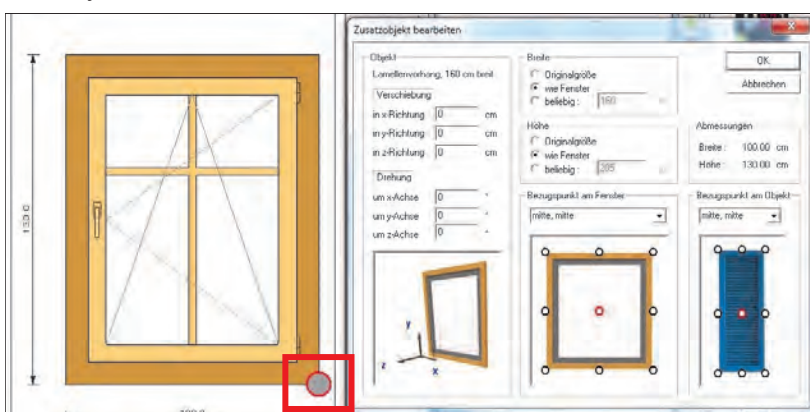
In ArCon Eleco Professional® werden die Eigenschaften eines Fenstermakros per Doppelklick geöffnet. Direkt in der visuellen Ansicht wird - mittels Rechtsklick der Maus außerhalb der Fensterdarstellung - ein **Zusatzobjekt eingefügt**. Dieses soll ein Vorhang sein ...



... welcher hier zur Auswahl bereit steht.



Das Zusatzobjekt wird vorerst im rechten unteren Rand des Fensters angehängt – sichtbar gemacht durch ein graues Kreissymbol.



Per Doppelklick auf diesen Kreis werden die Eigenschaften des Objektes dargestellt, die am besten auf die Breite und Höhe des Fensters angepasst werden. Natürlich ist auch eine Verschiebung des Objektes möglich, welche beispielsweise bei einer Terrassentür angewendet wird. Dadurch, dass der Vorhang z.B. nur die halbe Fläche der Tür abdeckt, sieht das Ergebnis gleich viel „belebter“ aus.

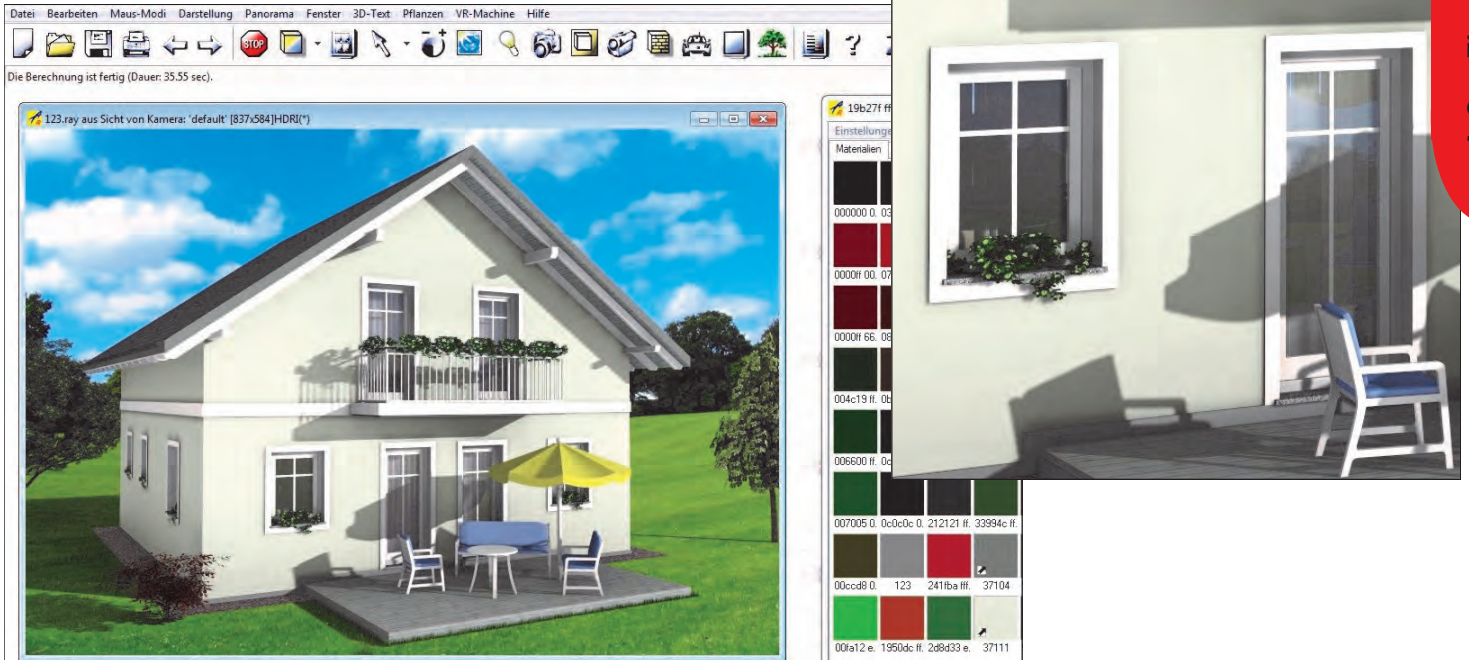
Alle Einstellungen dieser Art bewirken ein hochwertigeres visuelles Ergebnis des Objektes / des Bauwerkes. Ob das Zusatzobjekt (in unserem Fall der Vorhang) wie gewünscht positioniert ist, sehen Sie am besten direkt im Fenstermakro in der Perspektive. In diesem Beispiel soll der Vorhang so groß wie das Fenster sein.

# Tipps & Tricks ArCon Render Studio

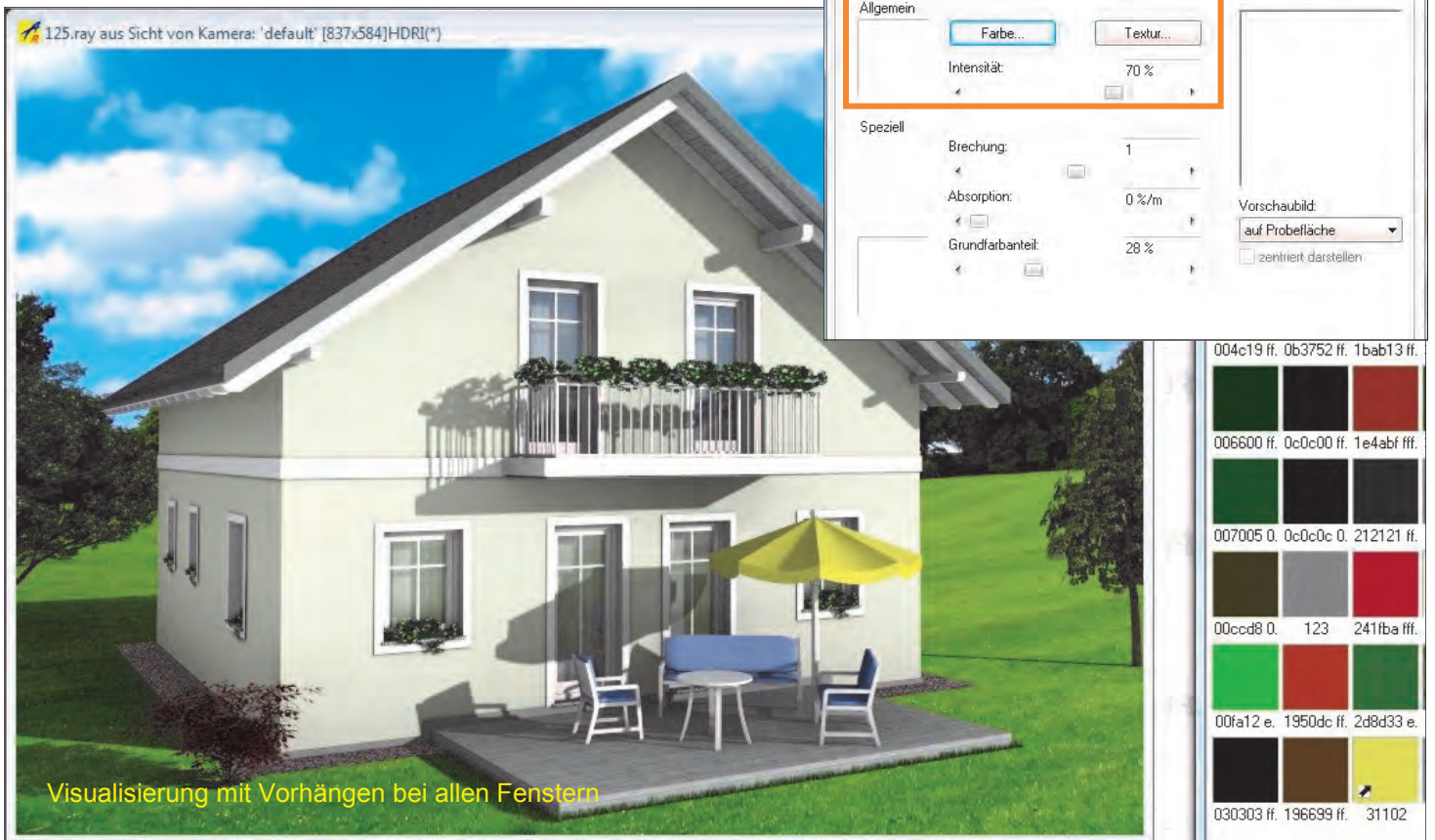


## Fenster „belebter“ gestalten

Nach Übergabe der Daten in das ArCon Render Studio® und durchgeführter Tageslichtberechnung, soll der folgende Screenshot einen Vergleich zwischen der Verwendung von Vorhängen und dem Verzicht auf selbige darstellen. Dafür wurde bewusst das linke Fenster ohne einen Vorhang ausgestattet. Es wird sofort der dunkle und unbewohnte Eindruck sichtbar, der durch das Setzen von Vorhängen jedoch nicht auftritt.



Damit die Vorhänge nicht wie eine hinter das Fenster positionierte Wand wirken, ist es empfehlenswert, beim Material der Vorhänge eine Transparenz einzustellen.



Visualisierung mit Vorhängen bei allen Fenstern

