

Tipps & Tricks ArCon Render Studio



Animation Innenräume (Beispiel auf www.arcon-cad.at)

Beschreibung:

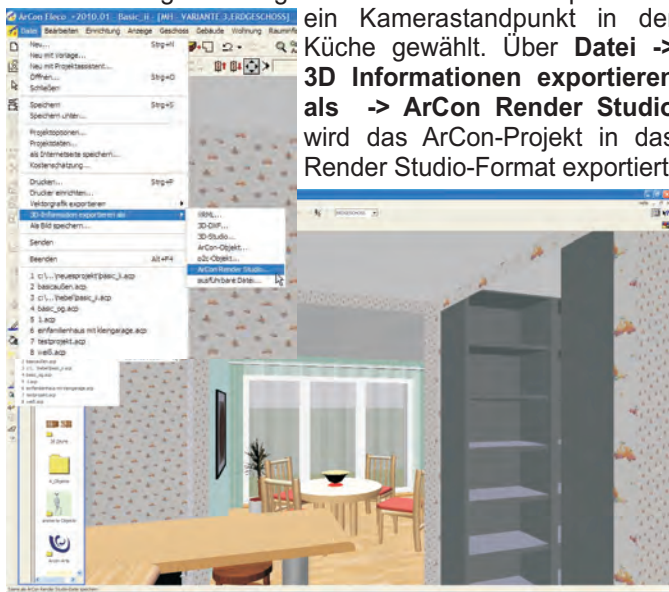
Mit ArCon und dem ArCon Render Studio können Sie Ihren Kunden auf schnellstem Weg eine räumliche und visuell ansprechend gestaltete 3D-Perspektive des zukünftigen Eigenheims bzw. der zukünftigen Wohnung erstellen. Die räumliche Vorstellung des Bauherrn ist in den meisten Fällen von sehr großer Bedeutung.

Neben den Möglichkeiten des (gemeinsam mit dem Bauherrn) manuellen Durchwanderns in ArCon und dem ArCon Render Studio, sowie der Erstellung von Filmen, die das Durchwandern aufzeichnen, gibt es jetzt im ArCon Render Studio eine einfache und optisch sehr ansprechende dritte Option. Das sogenannte Innenpanorama des ArCon Render Studios ermöglicht es Ihnen und Ihren Kunden, sich über festgelegte Kamerastandpunkte selbst im Eigenheim oder der Wohnung zu bewegen, von Raum zu Raum zu gehen und je Kamerastandpunkt mittels 360° schwenkbarer Kameraposition alle Einzelheiten zu bewundern.

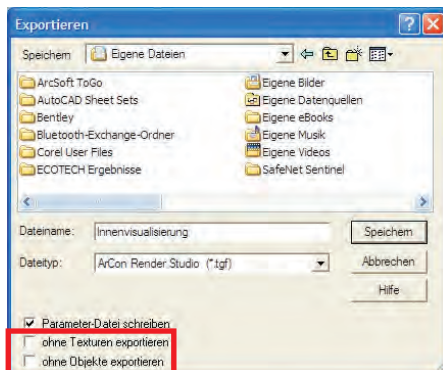
Und so wird's gemacht:

1.) Export ArCon / Import Render Studio

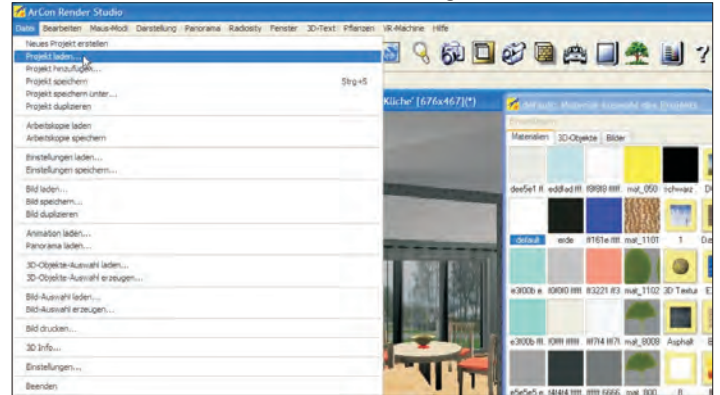
Wir beginnen in ArCon, wo eine gewünschte Ausgangsposition im Designmodus gewählt wird. In dem Beispiel wird eine Kamerastandpunkt in der Küche gewählt. Über **Datei -> 3D Informationen exportieren als -> ArCon Render Studio** wird das ArCon-Projekt in das Render Studio-Format exportiert.



Vor dem Speichern entfernen Sie die Häkchen bei **ohne Texturen exportieren** bzw. bei **ohne Objekte exportieren**. Mit **Speichern** schließen Sie den Export ab.

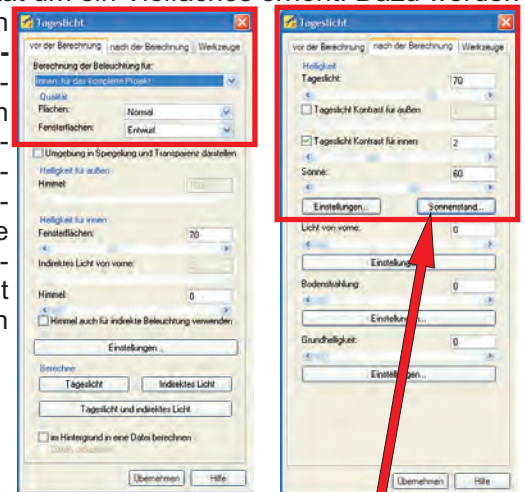


Im ArCon Render Studio wird mittels **Projekt -> Projekt laden** das aus ArCon exportierte Projekt geladen. Alle Texturen, Objekte und deren Einstellungen in ArCon werden im ArCon Render Studio ebenso dargestellt.

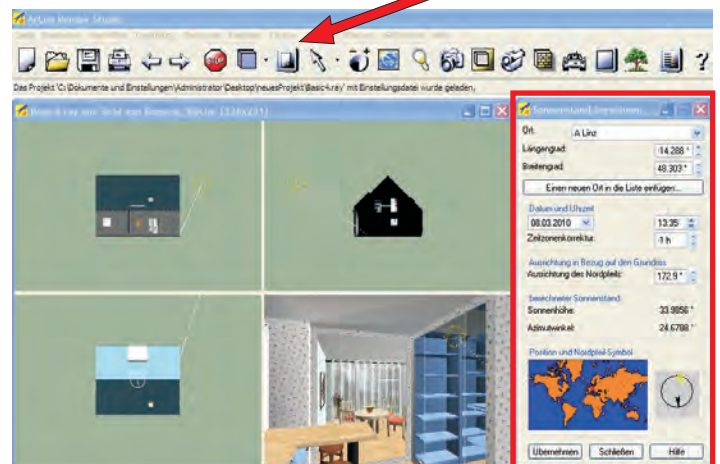


2.) Darstellungs-Qualität erhöhen

Das größte Plus des ArCon Render Studios ist die Berechnung des Tageslichtes, welche folglich die dargestellte Qualität um ein Vielfaches erhöht! Dazu werden über den Button **Tageslicht einstellen** die entsprechenden Parameter gesetzt. Hier können die Einstellungen für eine Innenvisualisierung wie folgt vorgenommen werden:



Entscheidend ist die Einstellung des **Sonnenstandes**, welcher am Besten über die Auswahl der **4-Ansichten** eingestellt werden kann.



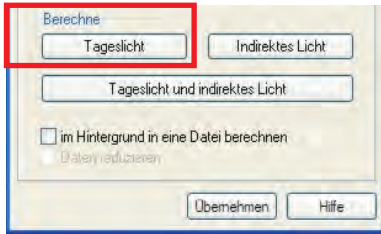
Über 4-Ansichten kann der Standpunkt der Sonne besser erkannt werden. Im Einstellungsfenster des Sonnenstandes treffen Sie Ihre Einstellungen und übernehmen diese.



Tipps & Tricks ArCon Render Studio



Animation Innenräume (Beispiel auf www.arcon-cad.at)



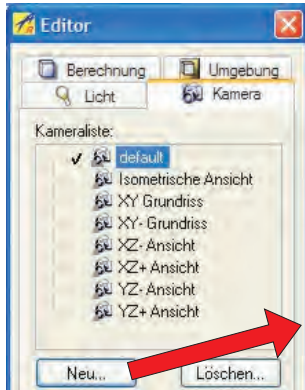
Abschließend wird das Tageslicht über den Button **Tageslicht** berechnet. Die Meldung, ob alle Kunstlichtquellen, welche aus ArCon mit übergeben werden, abgeschaltet werden sollen, ist mit **Ja** zu bestätigen. Diese können später einfach ein- oder wieder ausgeschaltet werden.

Ergebnis mit Tageslichtberechnung:



3.) Kamerastandpunkte für Animation anlegen

Der direkt von ArCon übergebene Kamera-Standpunkt wird über den Kameraeditor als neuer Standpunkt mit Bezeichnung „Küche“ abgespeichert.



Dazu wird über den Button **Neu** eine neue Kamera angelegt. Im folgenden Fenster ist der Name der Kamera anzugeben und ein Häkchen bei Kopie der aktuellen Kamera zu setzen.

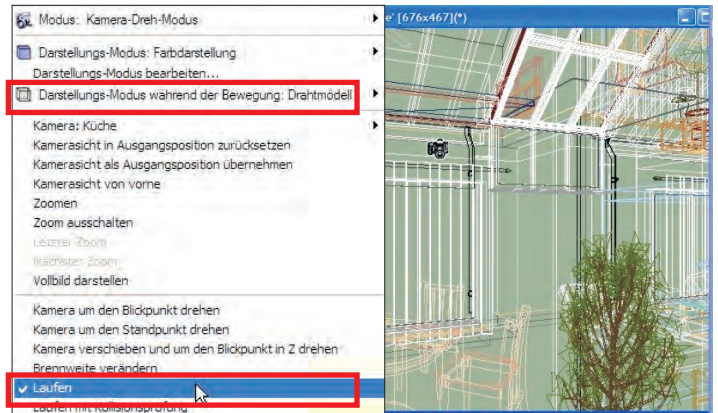


Nach dem Anlegen ist die default-Kamera per Doppelklick wieder zu aktivieren. (Häkchen wird vor der Kamera angezeigt = aktiviert)

Info: Ist die neue Kamera „Küche“ im Projekt aktiv und Sie bewegen sich, dann ändert sich die Kamera immer mit und bleibt nicht wie gewünscht abgespeichert. Die default-Kamera kann sich verändern.

Nach dem Anlegen des Standpunkts „Küche“ soll nun ein zweiter Standpunkt im Wohnzimmer angelegt werden. Dazu können mittels Rechtsklick der Maus in der Perspektive über den Kamera-Dreh-Modus verschiedene Bewegungsformen ausgewählt und umgesetzt werden. Für die Animation wird **Laufen** ausgewählt.

Tipp für Darstellungs-Modus während der Bewegung: Drahtmodell auswählen!

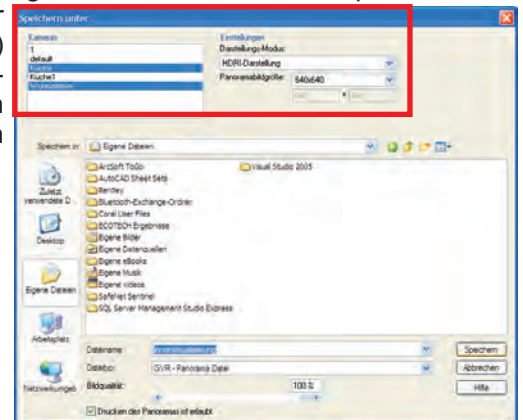


Nach der Bewegung ins Wohnzimmer, wird dort ein weiterer Kamerastandpunkt abgespeichert.



4.) Innenpanorama - Animation erstellen

Über **Panorama -> Innenpanorama** komplett berechnen und Auswahl der gewünschten Kamerastandpunkte, sowie einstellen der Qualität (HDRI) und Panorama-grösse, kann die Animation erstellt werden.



Die Kamerastandpunkte können nach Berechnung in der Animation angewählt werden und ermöglichen so einen freien Rundgang durch die einzelnen Räume. Mit **Ja** bestätigen. -> **Ergebnis:**

