

Anbauten in ein Foto einpassen

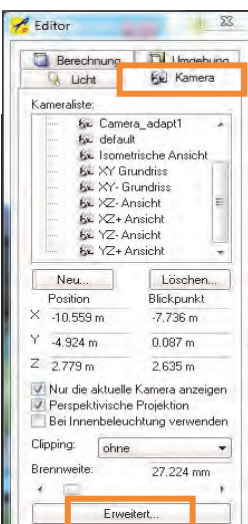
Ein Foto des Bauplatzes. Der Kunde möchte eine Visualisierung des Bauvorhabens, um sich das Endergebnis besser vorstellen zu können

Mit dem ArCon Render Studio® kein Problem!

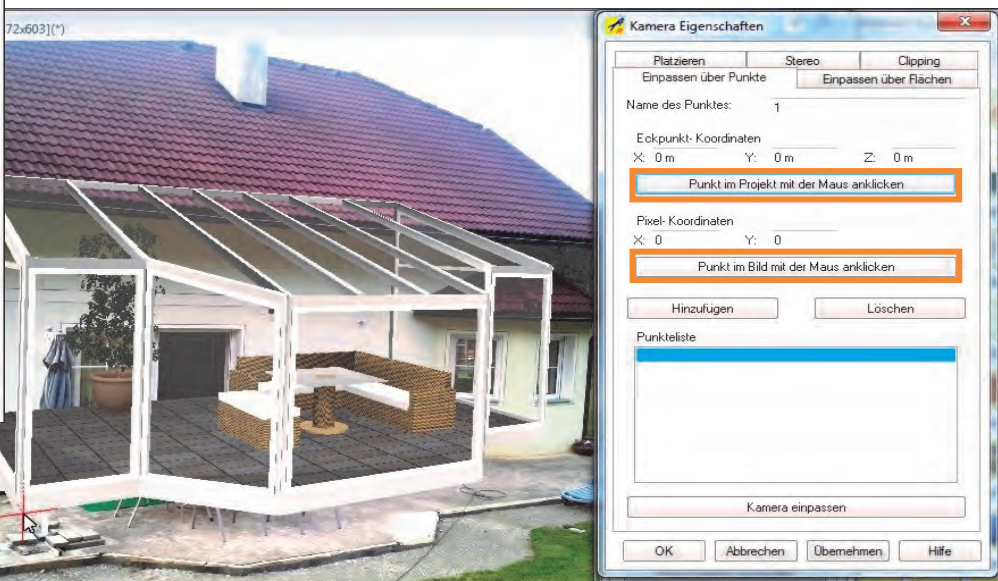
Und so wird's gemacht:

Als Beispiel soll ein Wintergarten den Wohnbereich eines Einfamilienhauses ergänzen. Zur besseren Veranschaulichung für den Kunden wird das bestehende Haus mit dem Wintergarten visualisiert. Dazu wird ein Foto der gewünschten Perspektive vor Ort gemacht und bestenfalls die Ausmaße des Wintergartens in Realität auf dem bestehenden Untergrund (Terrasse, Wiese – momentaner Boden) abgesteckt. Dies ist vorteilhaft, da dadurch die richtigen Einstellungen der Perspektive leichter im ArCon Render Studio® durchgeführt werden können. Sind die Eckpunkte oder Bezugspunkte in der Natur nicht definiert, so ist das Einpassen des Wintergartens in das Hintergrundfoto in der Software ein Annähern und Abschätzen.

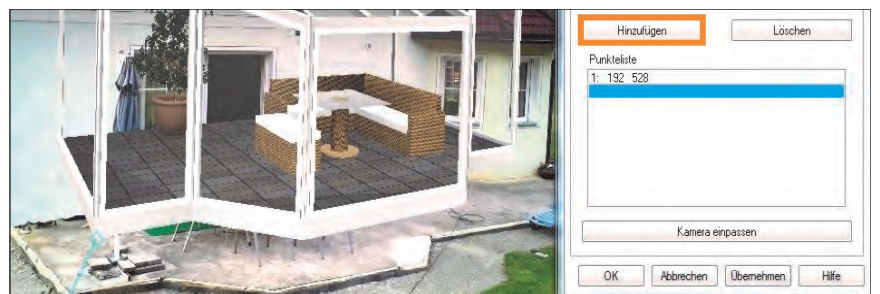
Der angesprochene Wintergarten ist mit ArCon Eleco 2013 Professional erstellt worden. Nach Übernahme der 3D-Daten in das ArCon Render Studio®, wird der Wintergarten in der Farbdarstellung angezeigt.



Nun wird das Hintergrundbild (Foto der örtlichen Gegebenheiten) eingestellt und über den „Editor -> Kamera -> Erweitert“ der Dialog zum Einpassen der Perspektive geöffnet.



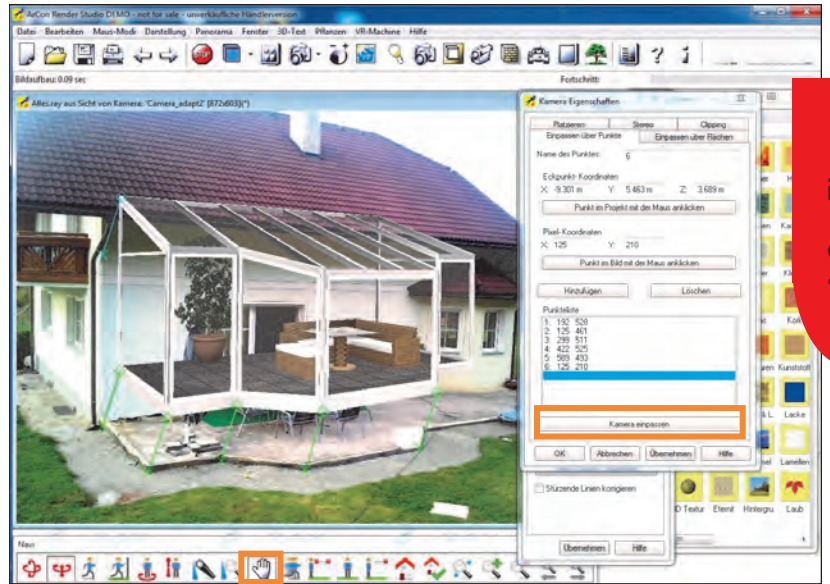
Das „Einpassen über Punkte“ ist wie folgt durchzuführen: Zu Beginn ist der Wintergarten (Objekt) in eine ähnliche Perspektive wie das Hintergrundbild zu bringen. Anschließend sind im Dialog mindestens 5 Punkte für das Einpassen des Objektes in die Perspektive zu definieren. Dazu wird nach Vergeben eines Punktnamens (hier: 1) der Button „Punkt im Projekt mit der Maus anklicken“ gewählt und dann direkt in der Perspektive, beispielsweise ein Eckpunkt des Objektes, gewählt. Dieser wird mit einem roten Fadenzusammenhang in der Perspektive angezeigt. Anschließend wird der Button „Punkt im Bild mit der Maus anklicken“ betätigt und die Position des zuvor gewählten Punktes im Hintergrund bestimmt. Über den Button „Hinzufügen“ wird der Vorgang für jeden Punkt abgeschlossen. So wird im ArCon Render Studio® festgelegt, wo sich welche Punkte des Objektes im Bild befinden.



Anbauten in ein Foto einpassen

Nachdem mindestens 5 Punkte bestimmt sind, wird über den Button „**Kamera einpassen**“ die Perspektive des Objektes den gewählten Punkten angepasst. Wie in unserem Beispiel des Wintergartens angezeigt, wird die Perspektive verändert, der Wintergarten befindet sich aber noch nicht an der gewünschten Position im Hintergrundbild.

Daher ist mittels der Bewegungsmöglichkeiten der Navigationsleiste, am besten mit der Handsymbolik (Plan verschieben), der Wintergarten an die gewünschte Stelle zu verschieben.



Nach der Positionierung kann das Tageslicht berechnet werden....

Projekt:
Fa. Alu-Glas-Systeme
Sommergärten, Terrassendächer und Glasschiebeelemente
Hr. Brunner, Tel: 0664 / 9179140

