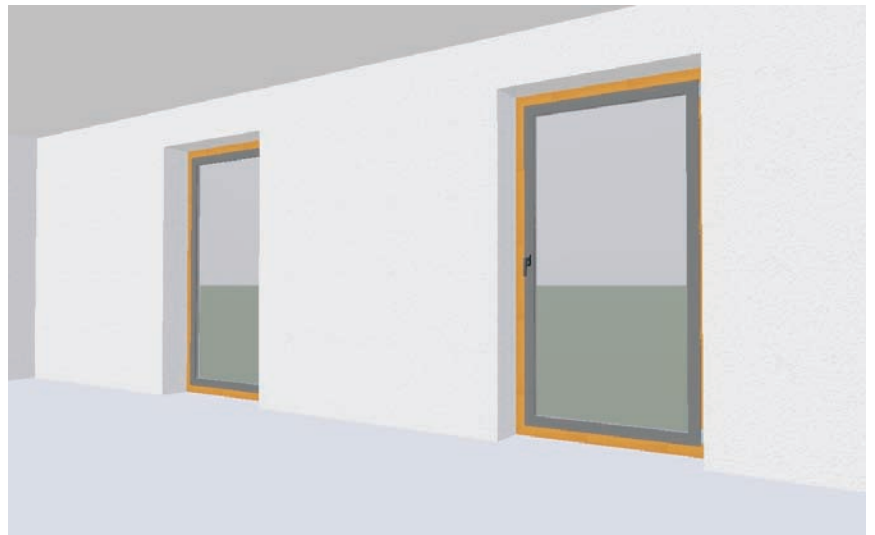


Tipps & Tricks in ArCon

Zusatzobjekte bei Fenstern anfügen

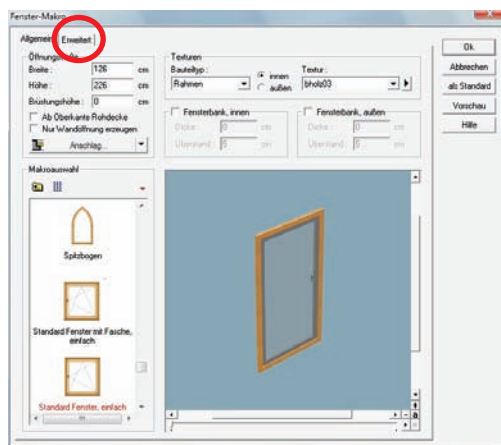
Beim Einrichten ihres Gebäudes haben Sie die Möglichkeit, nicht nur Möbel zu setzen, sondern auch Vorhänge, Jalousien usw. Anstatt bei jedem Fenster extra nachträglich die gewünschten Elemente zu positionieren, können Sie diese gleich mit dem Fenster mitsetzen. Dafür müssen Sie das Fenster-Makro verwenden.

Wenn Sie das Fenster-Makro geöffnet haben und Ihren Fenstertyp und die Fenstergröße ausgewählt haben, wechseln Sie auf die Registerkarte „Erweitert“ und klicken dort mit der rechten Maustaste in das Bild. Unter „Zusatzobjekte einfügen“ wählen Sie nun das Element aus.

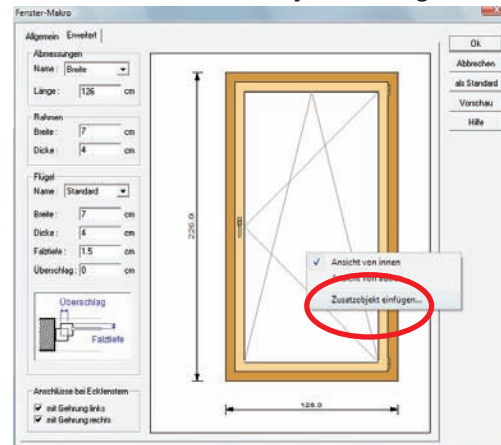


Nachfolgend ein kurzes Beispiel:
Bei diesen beiden bodentiefen Fenstern sollen Vorhänge versetzt werden.

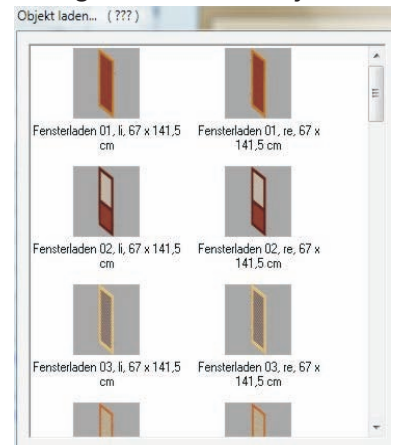
1. Fenster-Eigenschaftsmenü aufrufen:
Klicken Sie mit der rechten Maustaste auf das Fenstermakro Icon und gehen auf die Registerkarte "Erweitert"



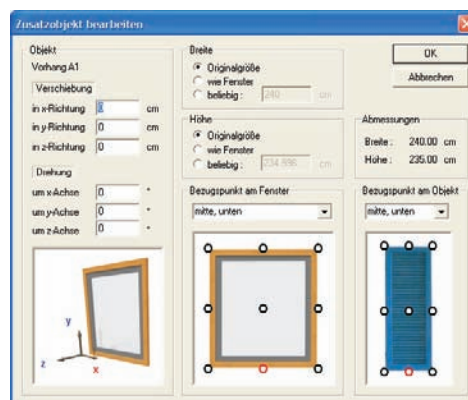
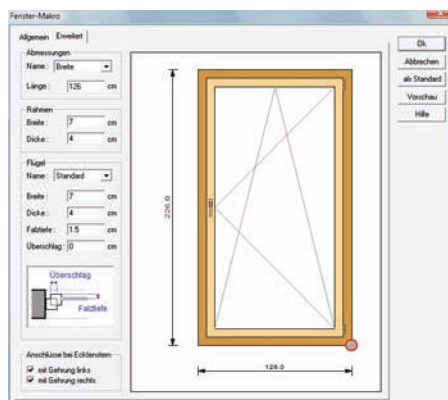
2. Mittels Rechtsklick auf das Fenster wählen Sie "Zusatzobjekt einfügen"



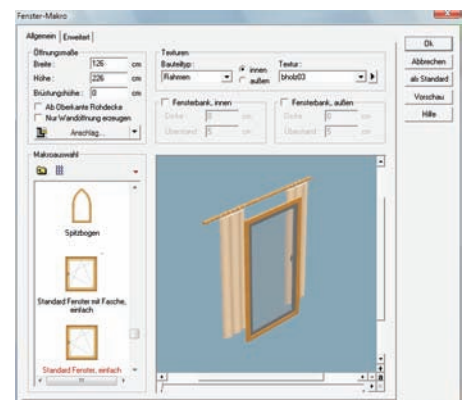
3. Auswählen und markieren des gewünschten Objektes



4. Positionierung des Objektes

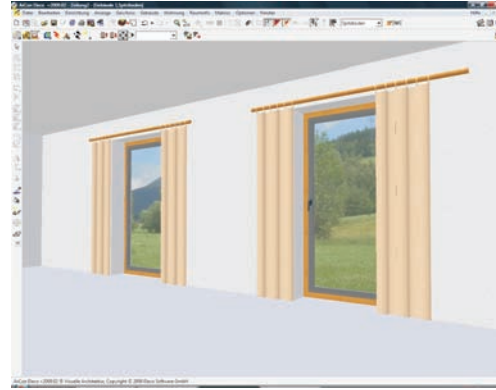
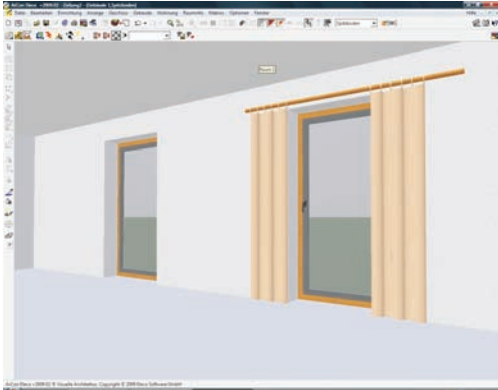


5. Vorschau unter "Allgemein"



Zusatzobjekte bei Fenstern anfügen

6. Ergebnis



Es wurden noch zusätzlich ein zweiter Vorhang und ein Hintergrundbild eingefügt.

Gerendertes Ergebnis aus ArCon



Gerendertes Ergebnis aus ArCon Render Studio



Die beiden Vorhangobjekte haben wir für Sie als kostenlosen Download auf unserer Internetseite

www.arcon-cad.at

im Downloadbereich zur Verfügung gestellt! In unregelmäßigen Abständen werden hier immer wieder Objekte bereitgestellt!

Nutzen Sie den Besuch auf unserer Internetplattform und informieren Sie sich über die Vorzüge unserer gesamten Produktpalette!

