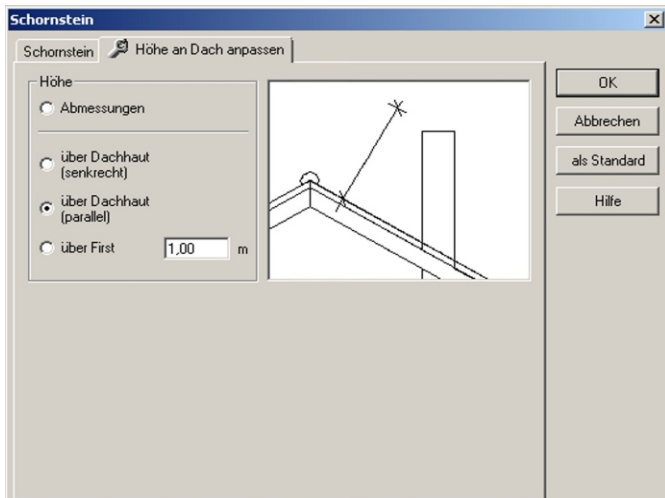


## Effektives Verwenden von Makros

Die Erfahrung zeigt, dass viele ArCon-User schon seit Jahren ArCon in Verwendung haben und dabei jeder seine eigene Vorgehensweise verwendet wie er Elemente konstruiert. Doch oft passiert es, dass neue Funktionen des Programms übersehen werden. Diese stellen jedoch eine wesentliche Vereinfachung dar. Daher wollen wir Ihnen nachfolgend einige nützliche Makros vorstellen, welche sich wirklich lohnen ausprobiert zu werden.

### ArCon-Tool Schornstein:

Mit diesem Tool können Sie relativ einfach die Schornsteinhöhe über Dach anpassen. Wenn Sie dieses Tool starten, haben Sie in den Eigenschaften des Schornsteines einen eigenen Karteireiter für diese Einstellung.

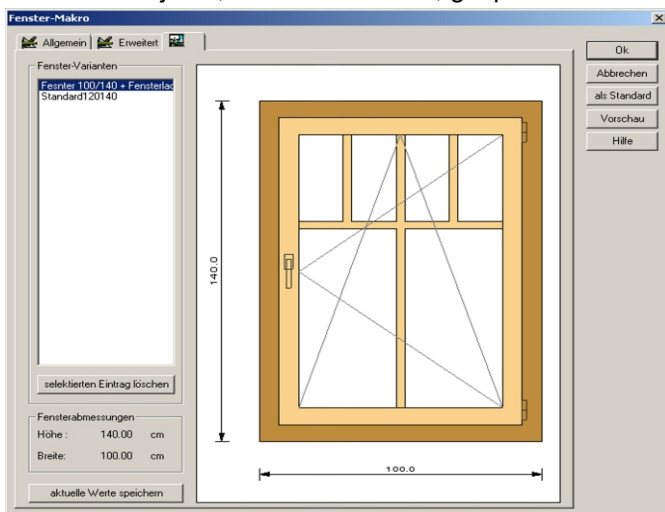


### 2D-Grafikeditor:

Zum Zeichnen von 2D-Grafikelementen. Sie können damit Linien, Polygone, gefüllte Objekte, Zeichen, Bitmaps und kleine dxf Dateien laden, die sich wie Linien bearbeiten lassen. Als Trick für die Ansichten empfehlen wir, weiß gefüllte Rechtecke zum Abdecken der Kellergeschoße in den Ansichten zu verwenden. Mit diesen gefüllten Rechtecken können auch Schnitte mit Schraffuren versehen werden.

### Frei definierbare Türen & Fenster speichern:

Wenn dieses Tool gestartet ist, steht Ihnen in den Fenstereigenschaften ein Karteireiter für das Speichern eigener Fenster zur Verfügung. Fenster werden darin mit allen Eigenschaften, wie Größe, Textur oder Sprossen, sowie Zusatzobjekte, wie Fensterläden, gespeichert.

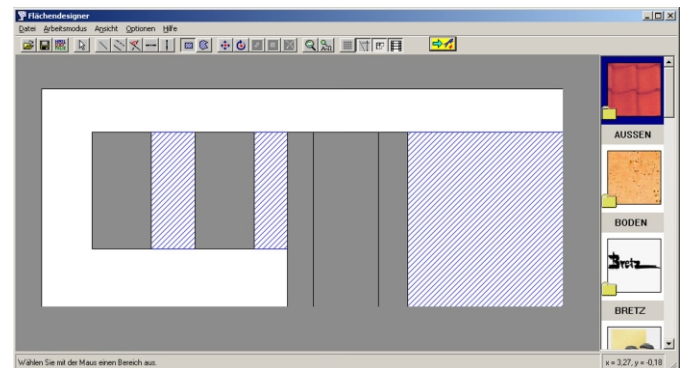


### DWG-Export:

Qualitativ hochwertiger Export in eine AutoCAD-Datei. Sie haben hier die Wahl, welche Geschoße und Schnitte Sie ausgeben möchten. Die Ausgabe erfolgt in einem Viewer. Anschließend speichern Sie die Datei in einem beliebigen AutoCAD-Format.

### Flächendesigner:

**Der Flächendesigner macht die Gestaltung Ihrer Fassaden einfach!**



Der Flächendesigner bietet Ihnen die Möglichkeit, Decken-, Fußboden- und Wandflächen individuell zu gestalten. Sie wählen einfach die gewünschte Fläche aus und anschließend öffnet sich der Flächendesigner. Mit Hilfslinien und Rechteck sowie polygonalen Flächen sind Bereiche definierbar und diesen unterschiedlichen Texturen zuzuordnen.

## ONLINE-PRÄSENTATION!!

Wir bieten Ihnen auch ONLINE - Internetpräsentationen an, welche sich aufgrund Ihrer Einfachheit immer größerer Beliebtheit erfreuen.

Lernen Sie unsere Programme kostenlos und bequem von zu Hause oder Ihrem Arbeitsplatz aus kennen.

Nutzen Sie diese neue Informationsmöglichkeit und vereinbaren Sie noch heute einen Termin mit uns! **Tel: 0043/ (0)2622 / 89497**

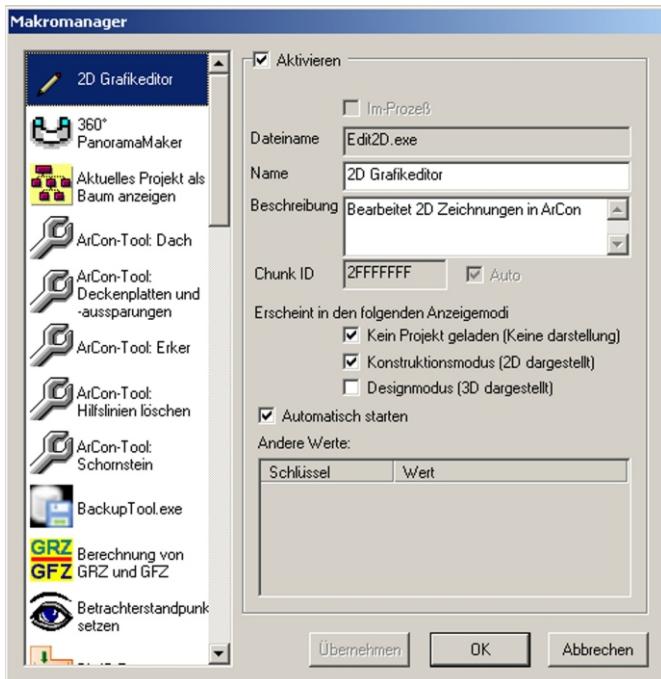


## Effektives Verwenden von Makros

### Makromanager:

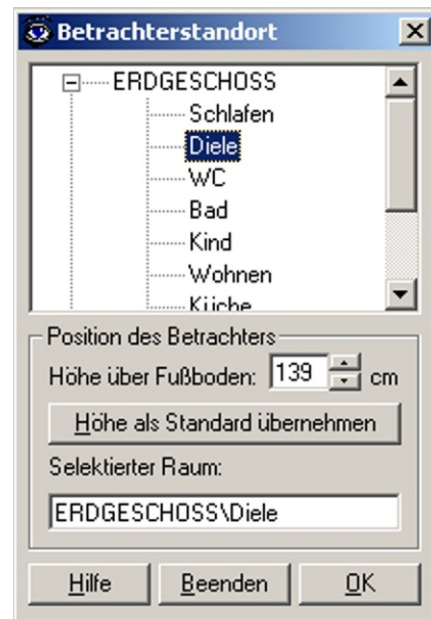
Im Makromanager bestimmen Sie, welche Makros Sie im Konstruktionsmodus und welche sie im Designmodus zur Verfügung haben möchten. Hier haben Sie auch die Wahlmöglichkeit, welche Makros immer automatisch gestartet werden sollen. Folgende Makros könnte man automatisch starten lassen:

- ArCon-Tool: Schornstein
- ArCon-Tool: Dach
- Frei konstruierbare Fenster und Türen abspeichern
- 2D-Grafikeditor
- DWG-Export
- Flächendesigner



### Betrachtungsstandpunkte setzen:

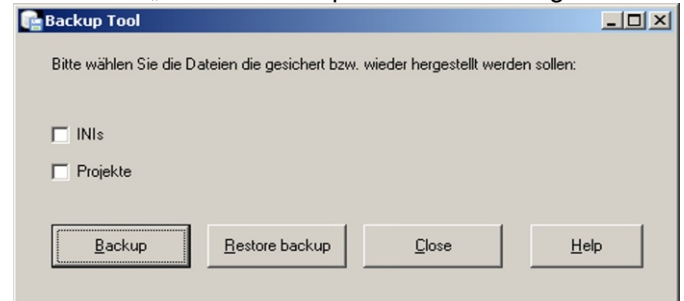
Mit diesem Tool können Sie sich in jeden beliebigen Raum „teleportieren“ (funktioniert im Designmodus). Somit fällt das mühsame Zoomen und Durchwandern, bis Sie in den gewünschten Raum gelangen, weg. Sie wäh-



len einfach den Raum sowie die Aughöhe und klicken dann auf OK. Sie befinden sich nun in diesem Raum und wenn Sie anschließend auf Durchwandern klicken, können Sie sich darin sehr leicht bewegen.

### Backuptool:

Damit können Sie alle Einstellungen, wie zum Beispiel Ihre Standards für Wände, Fenster, Dächer, usw. speichern. Bei einem Update oder einer Neuinstallation können Sie mit „Restore backup“ diese Einstellungen laden.



**Tip: Zusätzlich empfehlen wir, den Ordner „Standards“ im ArCon-Programmverzeichnis zu sichern. Hier befinden sich alle zusätzlichen Daten, wie eigene Fenstermakros oder Wandaufbauten.**

