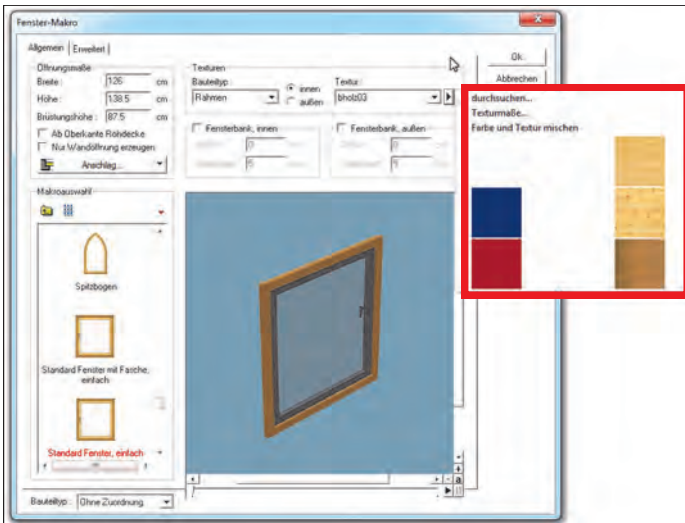


Texturen einstellen

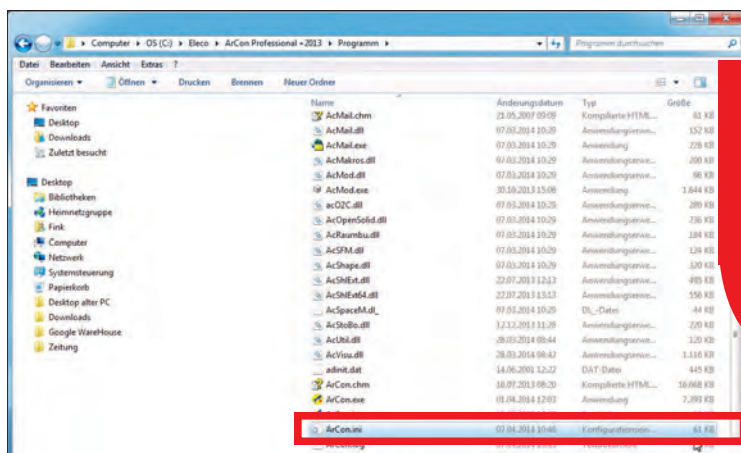
Änderung der angezeigten Texturen im Texturauswahlfeld

Die angezeigten Texturen im Texturauswahlfeld (z.B.: bei der Farbe der Fenster) lassen sich individuell einstellen.

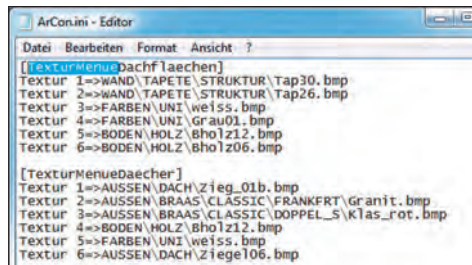
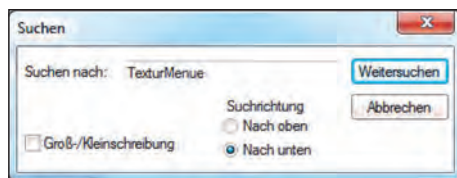
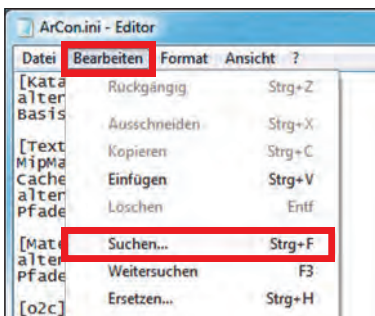


Zum Ändern der angezeigten Texturen müssen Sie die ArCon.ini – Datei umschreiben.

Starten Sie den Windows Explorer und wechseln Sie in das Installationsverzeichnis von ArCon. Der Standardpfad lautet: **C:\Eleco\ArCon Professional +2013\Programm**. Klicken Sie doppelt auf die Datei ArCon.ini.

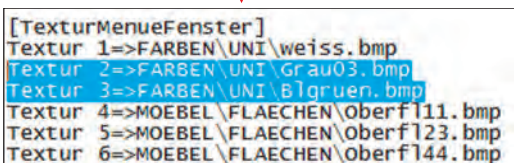
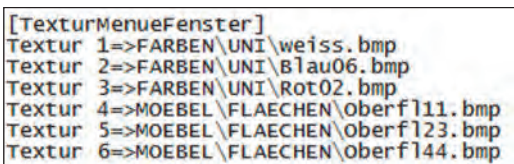


In der nun geöffneten Datei suchen Sie den Eintrag [TexturMenue....]. Drücken Sie dazu die Tastenkombination „Strg + F“ oder wählen Sie aus der Menüleiste „Bearbeiten -> Suchen“.



Dort können Sie für folgende Bereiche die 6 angezeigten Texturen einstellen: Dachflächen, Dächer, Decken, Fenster, Fussboden, Gauben, Kamine, Mauern, Stützen, Terrain, Treppen, Türen, Wandloch.

Geben Sie hier für jeden Bereich und jedes Texturfeld separat den Pfad zur gewünschten Textur an (in unserem Beispiel wird nur der Bereich Fenster bearbeitet).



Speichern Sie nun die Datei und schließen Sie diese. Beim nächsten Start von ArCon werden die von Ihnen eingestellten Texturen angezeigt.

