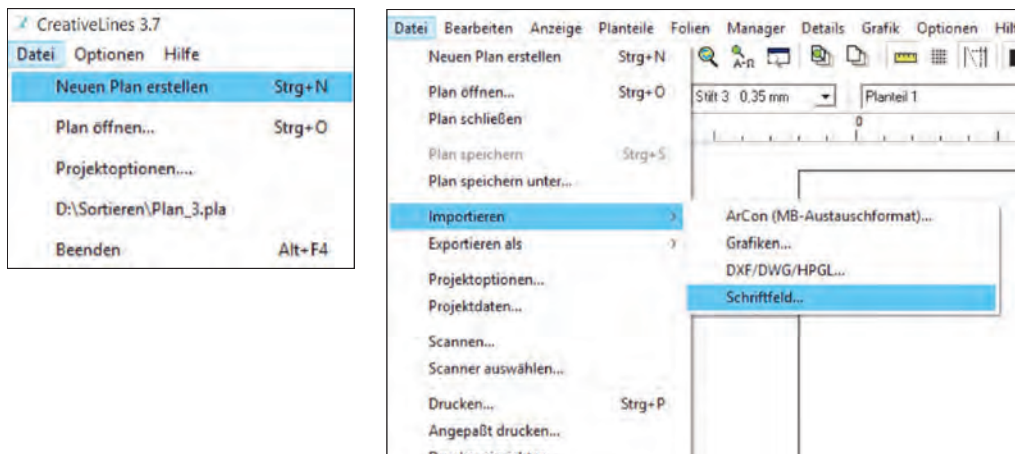


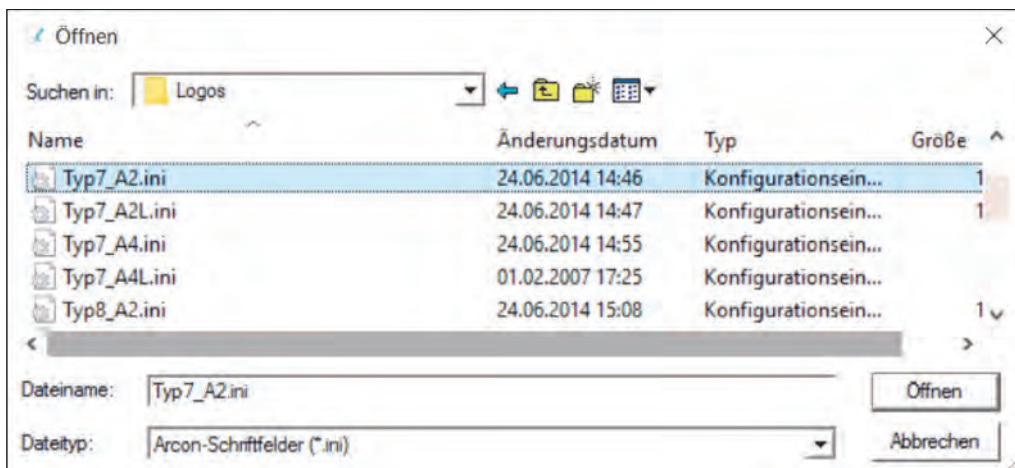
Schriftfeld unter CreativeLines 3.7 bearbeiten

Ab der Version ArCon +2015 haben Sie die Möglichkeit, Ihre Schriftfelder direkt in CreativeLines zu bearbeiten. Dies ist wesentlich komfortabler als die Arbeit mit dem Schriftfeldmakro.

Um bereits bestehende Schriftfelder zu importieren, wählen Sie bitte im Menü:
Datei -> Neuen Plan erstellen und anschließend *Datei -> Importieren -> Schriftfeld*.



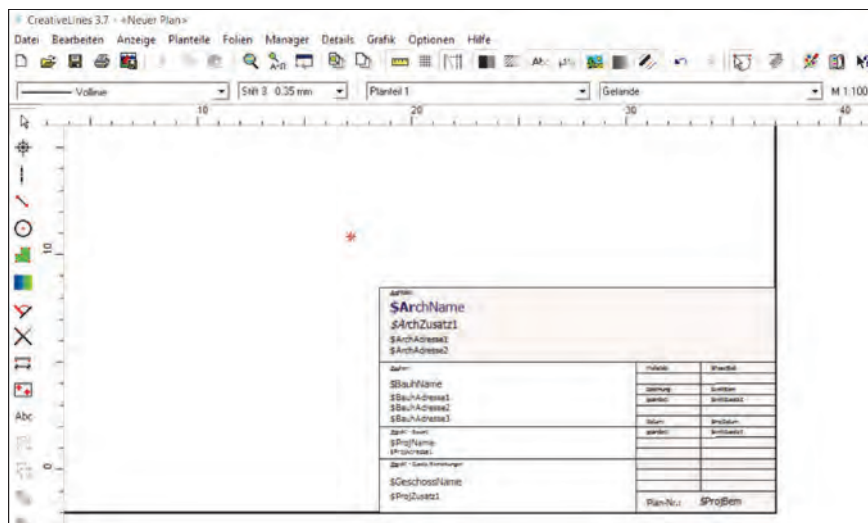
Die Schriftfelder von ArCon liegen unter folgendem Pfad:
C:\Eleco\ArCon Professional +2015\Programm\Standard\Logos (Standardpfad)



Das Schriftfeld wird nun angezeigt und Sie können es gemäß Ihren Wünschen anpassen.

Falls Sie ein eigenes Schriftfeld erzeugen wollen, wählen Sie bitte

Datei -> Neuen Plan erstellen



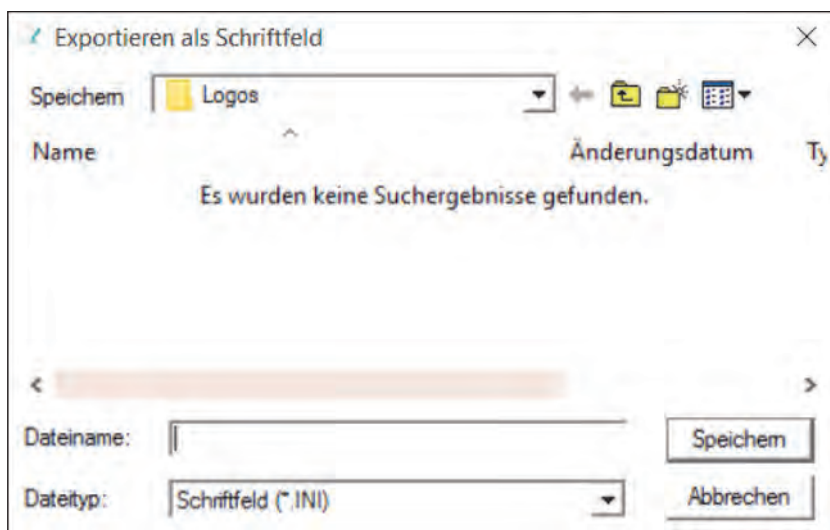
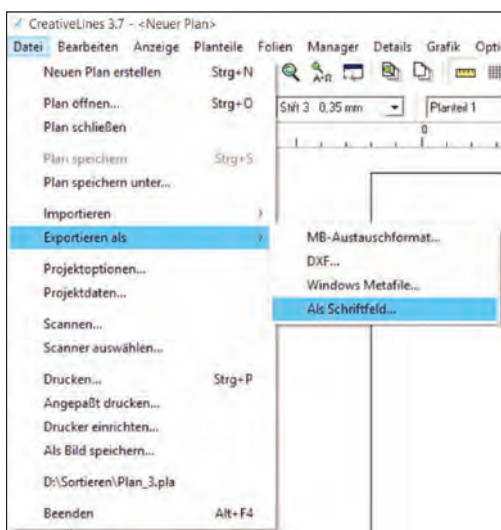
Schriftfeld unter CreativeLines 3.7 bearbeiten

Wie beim Schriftfeldmakro sollten Sie auch hier die Blattgröße, falls nötig, anpassen.
Datei -> Projektoptionen -> von Drucker vorgegeben -> Einstellungen in neuem Fenster

Achten Sie darauf, dass der Menüpunkt „vom Drucker vorgegeben“ markiert ist!

Nun passen Sie das Schriftfeld mit den Funktionen von CreativeLines an Ihre Wünsche an. Bitte beachten Sie, dass gedrehte Texte nicht in das ArCon-Schriftfeld übernommen werden können!

Um das Schriftfeld abzuspeichern, wählen Sie bitte Datei -> Exportieren als -> Als Schriftfeld



Damit Ihr neues Schriftfeld bei der Auflistung der Schriftfelder in ArCon zu finden ist, vergeben Sie dafür einen Namen und speichern es bitte unter folgendem Pfad:

C:\Eleco\ArCon Professional +2015\Programm\Standard\Logos (Standardpfad)

PRESSEMITTEILUNG ArCon +2015: ArCon Eleco Professional ist eine CAD Software für 2D- und 3D- Planungen, 3D-Visualisierungen und 3D-Durchwanderungen. Sie begleitet den Architekten von der kompletten Planung über die Kostenkalkulation, die Erstellung des Bauantrags, bis zur Visualisierung.

ArCon +2015 visualisiert Treppenhausverglasungen ohne Umwege. Eine Verglasung über mehrere Stockwerke zu visualisieren erweist sich bei geschossorientierten Planungsprogrammen oft als kompliziert. Wird im Ausgangsgeschoss ein Fenster definiert, das höher als das Geschoss ist, übernimmt ArCon alle weiteren Schritte selbstständig.

CAD - Programme nutzen oft DXF- bzw. DWG-Dateien, um eine Planung auf externen CAD-Daten aufzubauen - so auch ArCon. Jedoch ermittelt ArCon den Skalierungsfaktor automatisch über den bekannten Abstand zweier Punkte.

Erweitert wurde die Möglichkeit, Projektarchive zu erstellen und einzulesen. Projektdaten können so komplett und unkompliziert zwischen allen Baubeteiligten zur Verfügung gestellt bzw. ausgetauscht werden. Weitere Neuerungen sind u.a: DXF-Import bis AutoCAD 2015, Folien beschneiden, automatische Beschriftung von Dachhöhenlinien, uvm....



Bildquelle: www.digitale-manufaktur.de