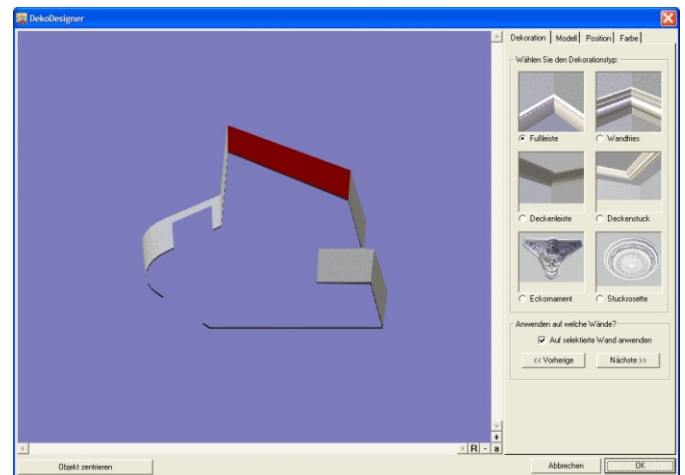
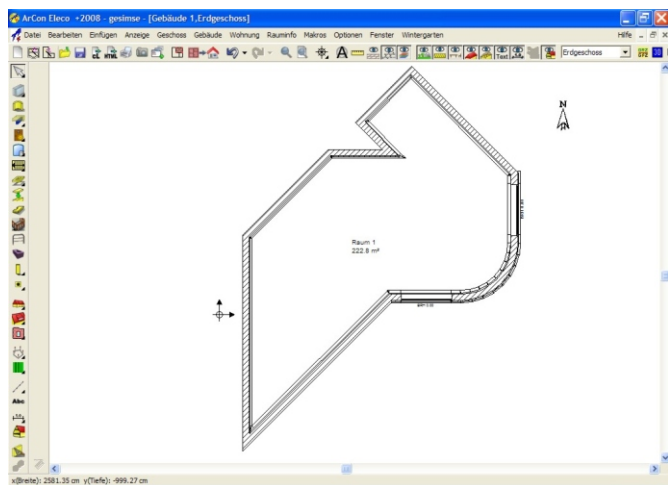


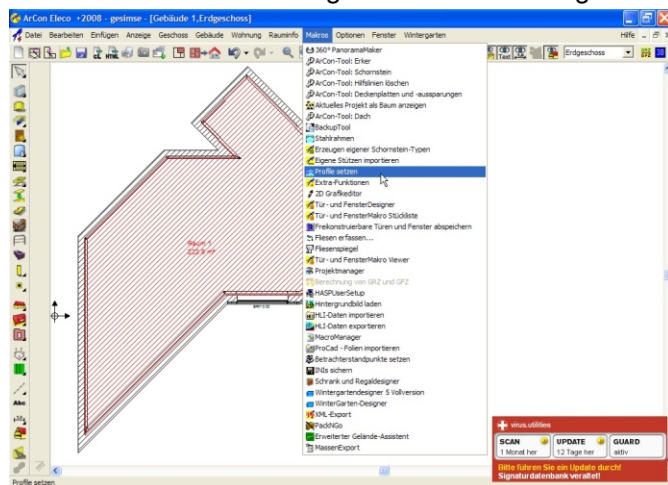
## Erstellen eines Profiles entlang eines Raumes

In den folgenden Beispielen sind die Möglichkeiten des DekoDesigners dargestellt, welcher ab der Version ArCon Eleco +2008 integriert ist. Der DekoDesigner kann sowohl für innen als auch außen verwendet werden.

Zuerst muss der gewünschte Grundriss definiert und gezeichnet werden

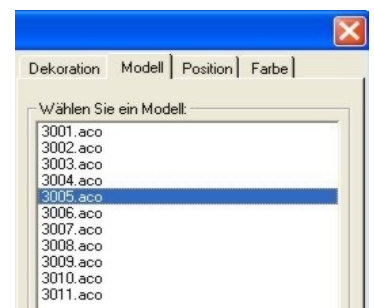


Anschließend wählen Sie den gewünschten Raum aus und markieren diesen. Unter „ Makros“ und „Profile setzen“ wird der DekoDesigner des Profiles aufgerufen.

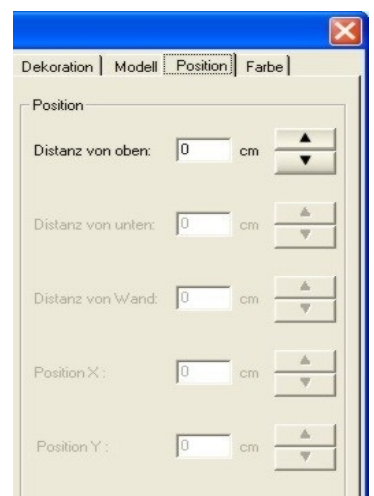


Nach dem Öffnen des DekoDesigners haben Sie die Möglichkeit, aus verschiedenen Typen von Profilen auszusuchen. Je nach gewünschter Art des Profiles können Sie hier zwischen Fußleisten, Wandfriesen, Deckenleisten, Deckenstück, Eckornamenten und Stuckrosetten wählen. Die Registerkarten „Modell“, „Position“ und „Farbe“ stehen Ihnen für weitere Einstellungen und Definitionen zur Verfügung (siehe Bild rechts oben).

**Registerkarte Modell:**  
In der Registerkarte „Modell“ können Sie unter verschiedenen Varianten von Profilen wählen. Es besteht auch die Möglichkeit, eigene Profile in das System zu implementieren.



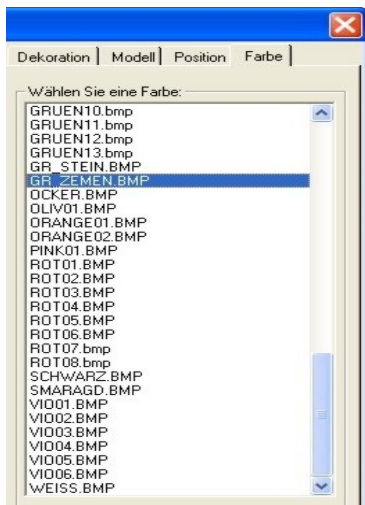
**Registerkarte Position:**  
In der Registerkarte „Position“ können Sie das Profil in seiner Lage definieren.



Eingabe der Distanz von oben bei der Deckenleiste. (Es sind auch negative Werte möglich!)

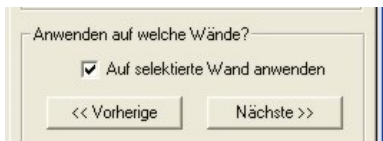
## Erstellen eines Profiles entlang eines Raumes

**Registerkarte Farbe:**  
In der Registerkarte „Farbe“ können Sie das Profil mit einer beliebigen Farbe belegen.

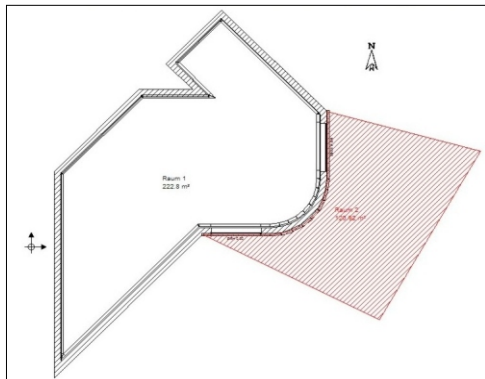


Nachdem Sie alle Einstellungen getätigt haben, klicken Sie „OK“ und das Profil wird automatisch eingezeichnet.

Falls Sie das Profil an einer Wandseite nicht setzen möchten, können Sie dies ebenfalls im DekoDesigner einstellen. Entfernen Sie einfach das Häkchen bei der gewünschten Wand.



Um ein Profil an einer Außenwand zu setzen, müssen Sie zunächst außen herum einen Raum erzeugen. Dieser Raum wird nur vorübergehend benötigt und wird nach Erstellen des Profiles wieder gelöscht. Die weiteren Inhalte sind identisch mit der Vorgangsweise in einem Innenraum.



Entfernen Sie im DekoDesigner das Häkchen bei „auf selektierte Wand anwenden“. Klicken Sie auf „OK“ und das Profil wird erstellt. Anschließend werden die virtuellen Wände wieder gelöscht.



Profil entlang einer polygonalen Außenschale



Profil im Innenraum

## ONLINE-PRÄSENTATION!!

Wir bieten Ihnen auch **ONLINE - Internetpräsentationen** an, welche sich aufgrund Ihrer Einfachheit immer größerer Beliebtheit erfreuen.

Lernen Sie unsere Programme kostenlos und bequem von zu Hause oder Ihrem Arbeitsplatz aus kennen.

Nutzen Sie diese neue Informationsmöglichkeit und vereinbaren Sie noch heute einen Termin mit uns! **Tel: 02622 / 89497**



# ArCon Eleco + 2008

Professional

**DI KRAUS & CO GmbH**  
Ihr Partner für Bausoftware  
[www.dikraus.at](http://www.dikraus.at)



DI Kraus & CO GesmbH, W.A. Mozartgasse 29, 2700 Wr. Neustadt

A-2700 Wr. Neustadt  
Telefon: 02622 / 89497  
Fax: 02622 / 89496  
E-Mail: [office@dikraus.at](mailto:office@dikraus.at)

