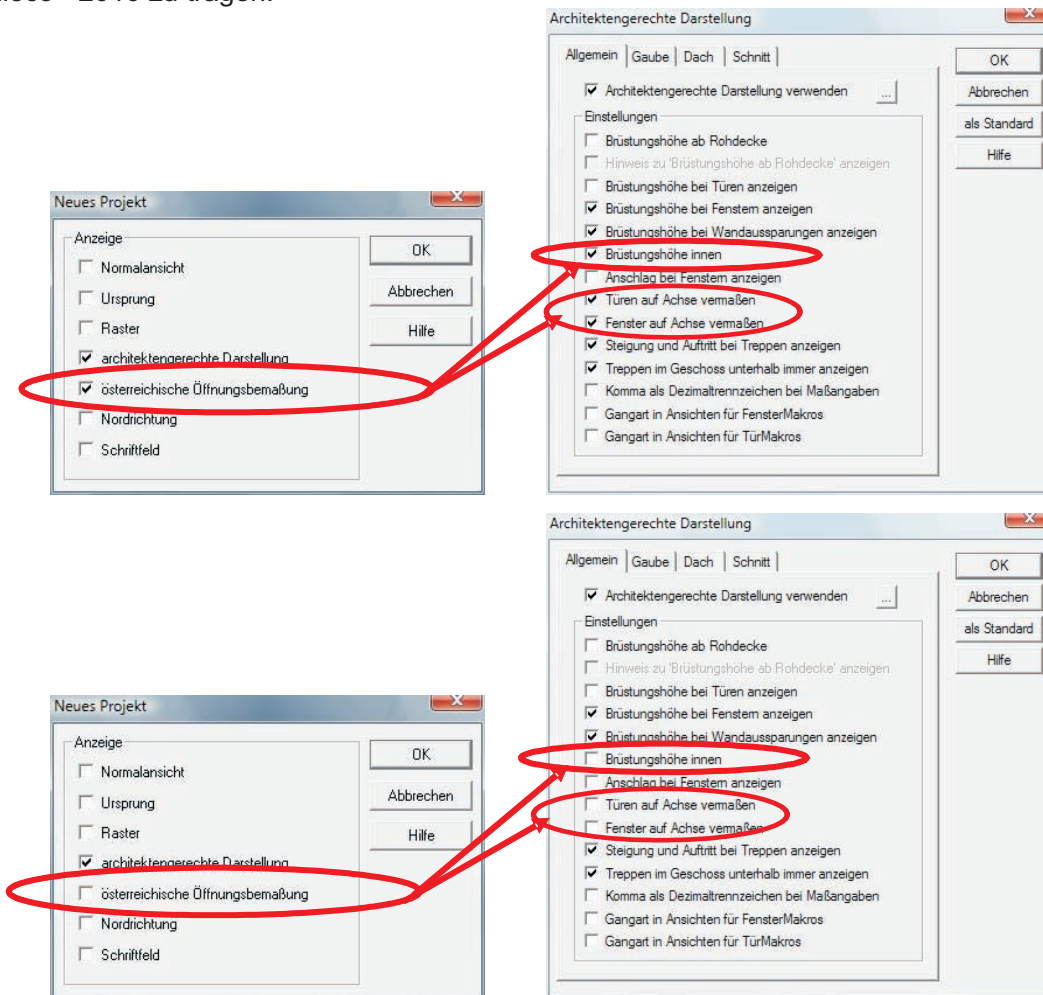


Österreichische Vermassung

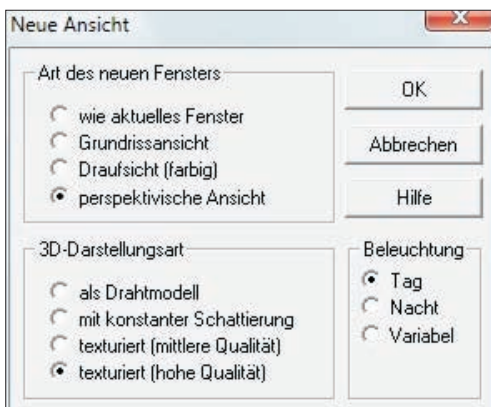
Diese finden Sie unter „Optionen → Programm → Neues Projekt“.

Dieser Punkt regelt, ob Sie in der „Architektengerechten Darstellung“ (zu finden unter „Ansicht“) die Punkte „Türen auf Achse vermaßen“, „Fenster auf Achse vermaßen“ und „Brüstungshöhe innen“ aktiviert haben oder nicht.

Sollten Sie diese Einstellung verändern, kommt dies erst bei einem neuen Projekt bzw. einem Neustart von ArCon Eleco +2010 zu tragen.



Neue Ansicht



Diese finden Sie unter „Optionen → Programm“.

Hier bestimmen Sie, welche Ansicht ein neues Fenster zeigen soll.

Weiters können Sie hier festlegen, welche 3D-Darstellungsart Sie bevorzugen und welche Beleuchtung Sie als Standard definieren wollen.

