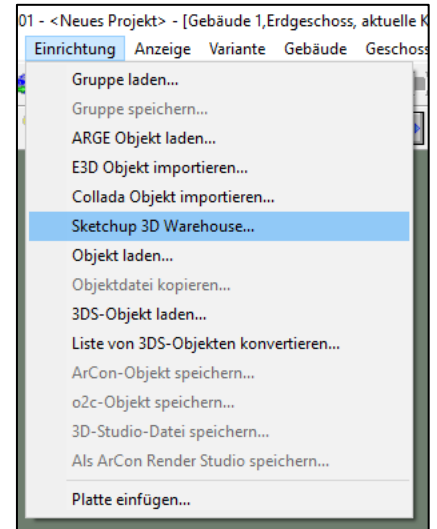


## Objekte aus dem Netz (Google) herunterladen und importieren:

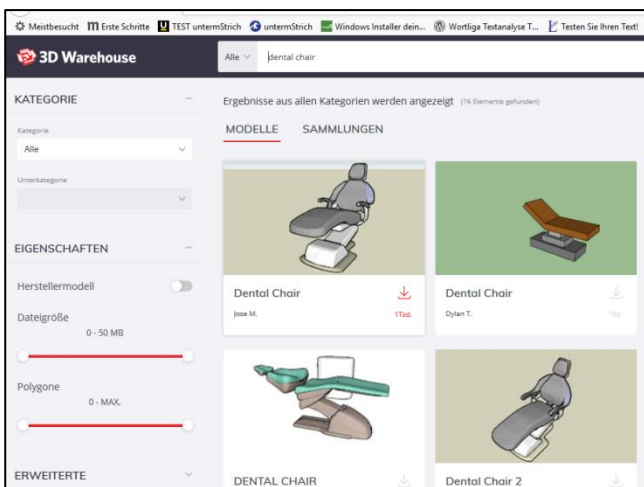
Um den Collada – Import durchzuführen, wechseln Sie in ArCon in den 3D – Modus.

Über die Registerkarte „Einrichtung“ wählen Sie den Menüpunkt „SketchUp 3D Warehouse...“

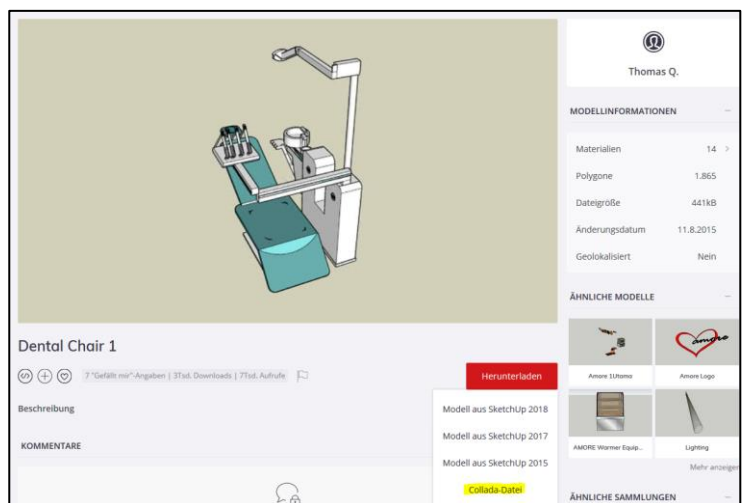
Über den Button „3D Warehouse öffnen.“ aktivieren Sie den Internetbrowser.



Im nun geöffneten Browserfenster geben Sie Ihren gewünschten Suchbegriff ein.



Wählen Sie das gewünschte Objekt aus, es öffnet sich ein weiteres Fenster mit den Detaildaten des besagten Objekts. Klicken Sie auf „Herunterladen“ -> „Collada Datei“



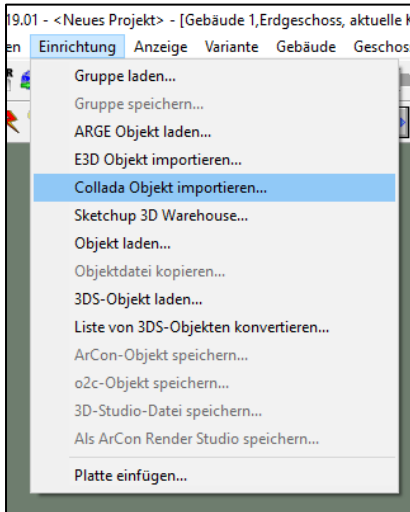
Das Objekt wird nun gespeichert (meist in den Downloadbereich).

# ArCon Eleco + 2019

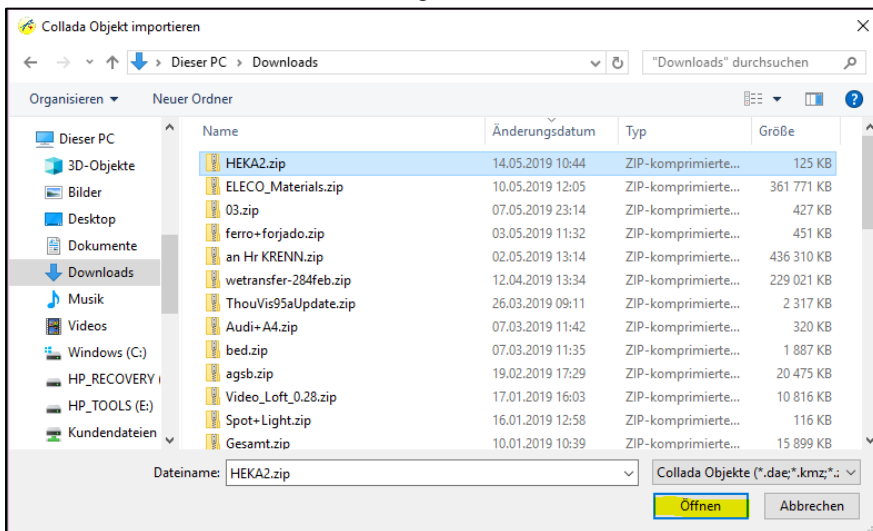
Professional

Bei der Collada - Datei handelt es sich um eine zip Datei.

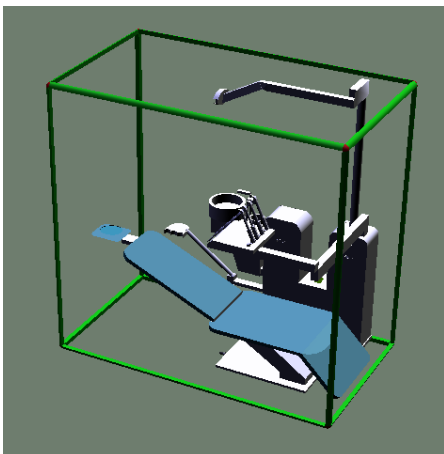
Diese Datei laden Sie bitte im Menü unter „Einrichtung“ -> „Collada Objekt importieren...“



Anschließend öffnet sich das Importfenster in welchem Sie die gewünschte zip Datei (in unserem Fall HEKA2.zip) auswählen und mit „Öffnen“ bestätigen



Das Objekt hängt in ArCon nun am Cursor und Sie können es mit der linken Maustaste absetzen



Gleichzeitig wird das Objekt automatisch in den Objektkatalog im Ordner Collada abgelegt.

Sie können dadurch jederzeit auf dieses Objekt direkt aus dem Katalog wieder zugreifen

