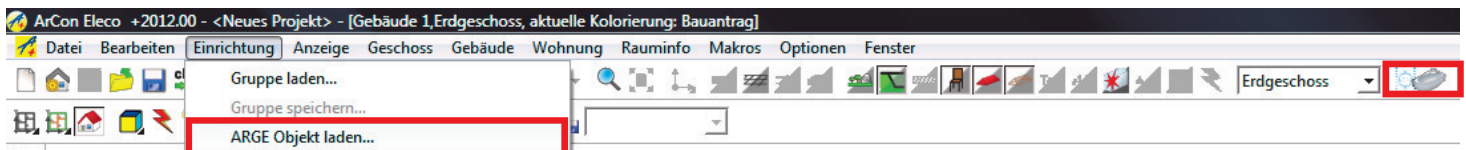


## Arbeiten mit dem Makro „ARGE Import“

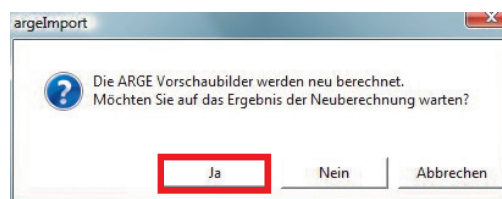
Durch dieses Makro steht Ihnen erstmals der Zugang zu 3D-Daten von über 100 namhaften Herstellern zur Verfügung. Dieses umfasst sowohl Bad-Möbel, als auch Bad-Keramik. Die Daten werden fortlaufend durch die „ARGE Neue Medien“ aktualisiert. Diese Aktualisierung ist kostenfrei.

Den ARGE-Import können Sie nur im Designmodus nutzen.

Starten Sie den ARGE-Import durch Klick auf das Symbol neben der Geschößanzeige oder über das Menü „Einrichtung → ARGE Objekt laden“.

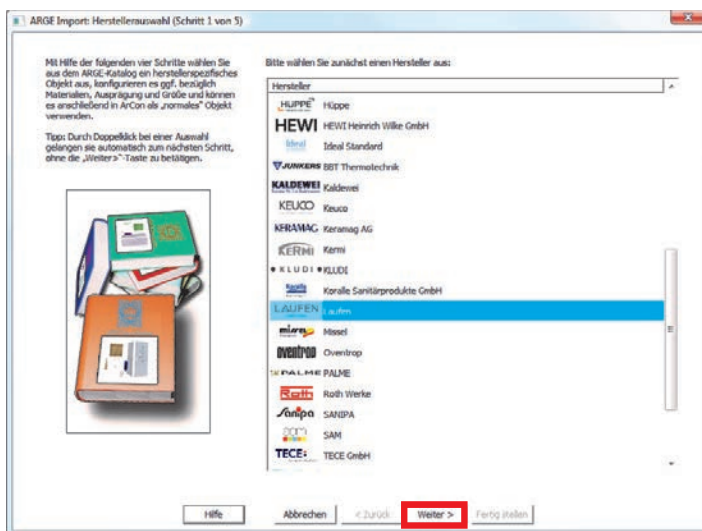


Beim **erstmaligen** Start des Makros oder nach Aktualisierung der ARGE-Daten werden Sie darauf hingewiesen, dass die Vorschau-bilder neu berechnet werden. Bestätigen Sie die Frage „Möchten Sie auf das Ergebnis der Neuberechnung warten?“ mit „Ja“.



**HINWEIS:**  
Die Neuberechnung dauert ca. 20-30 Minuten. In dieser Zeit können Sie ArCon nicht nutzen!

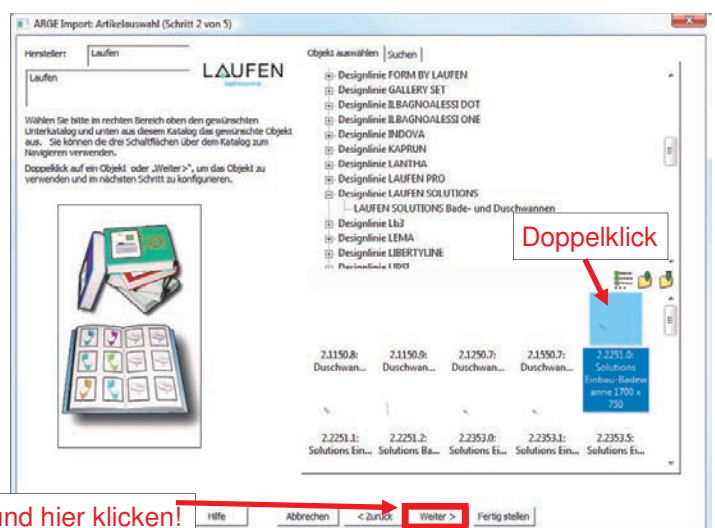
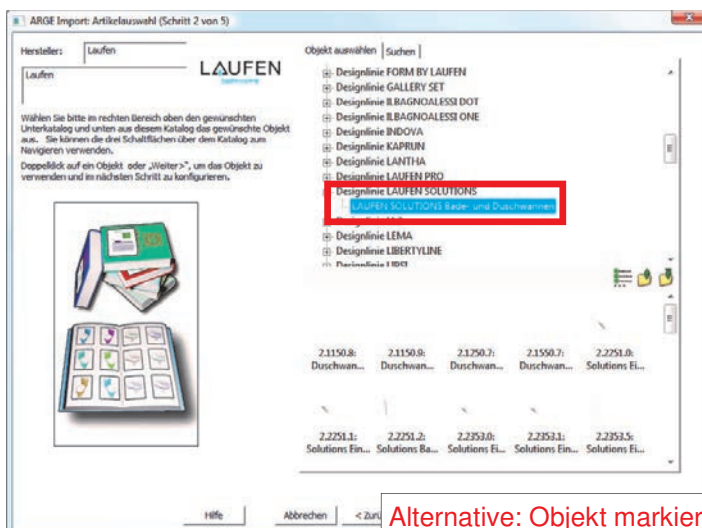
Nach Abschluss der Berechnung geht das Fenster für die Herstellerauswahl auf.



Wählen Sie erst einen Hersteller aus der Liste aus. Mittels Doppelklick kommen Sie auf die nächste Maske. Sie können auch den Hersteller markieren und unten auf „Weiter“ klicken.

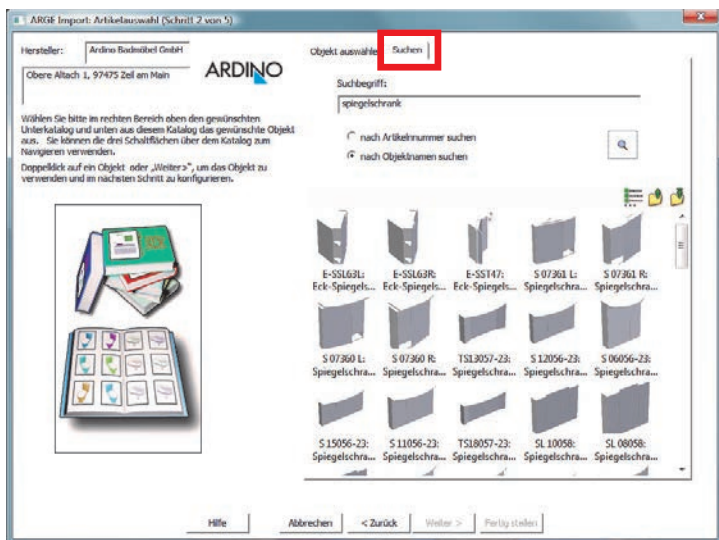
Im Fenster Artikelauswahl können Sie zwischen den Registerkarten „Objekt auswählen“ bzw. „Suchen“ wählen.

In der Registerkarte „Objekt auswählen“ haben Sie eine Liste mit allen verfügbaren Serien und den darin enthaltenen Elementen.



Alternative: Objekt markieren und hier klicken!

## Arbeiten mit dem Makro „ARGE Import“

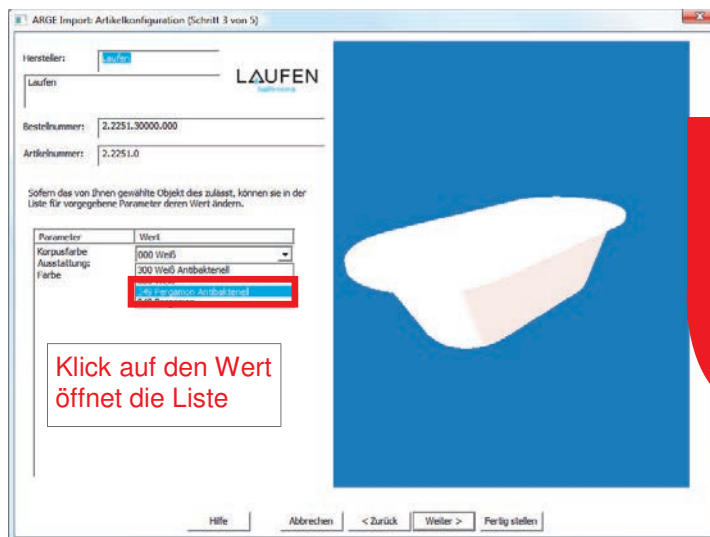


Mit der Registerkarte „Suchen“ steht Ihnen eine Suchmaske zur Verfügung, mit welcher Sie nach der Artikelnummer oder dem Objektnamen suchen können.

Nach Auswahl des gewünschten Kataloges wählen Sie Ihr Objekt aus und übernehmen dies mit Doppelklick oder durch markieren und dem Button „Weiter“.

Im Fenster „Artikelkonfiguration“ haben Sie die Möglichkeit, bestimmte Werte zu ändern, wie zum Beispiel die Farbe.

Durch Klick auf „Weiter“ übernehmen Sie die Einstellung zum nächsten Fenster.

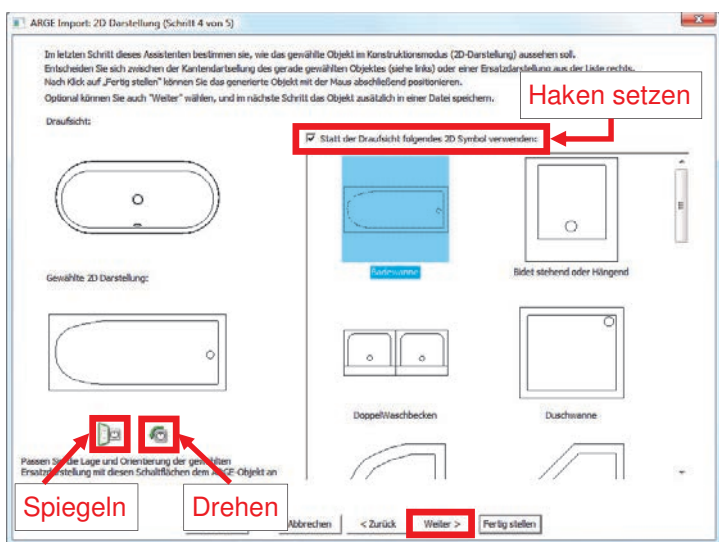


Nun können Sie noch die 2D-Ersatzdarstellung im Fenster „2D-Darstellung“ einstellen.

Setzen Sie hierzu einen Haken vor „Statt der Draufsicht folgendes 2D-Symbol verwenden:“ und wählen anschließend die von Ihnen gewünschte Darstellung aus.

Mit den beiden Symbolen unterhalb der gewählten 2D Darstellung können Sie die Lage und Orientierung der Ersatzdarstellung anpassen.

Das linke Symbol spiegelt entlang einer vertikalen Achse, das Rechte dreht um 90° gegen den Uhrzeigersinn.



In diesem Fenster werden Sie nochmals darauf hingewiesen, wie sich die Objekte verhalten, wenn Sie diese setzen.

Durch Klick auf die Schaltfläche „Fertig stellen“ schließt sich das Importfenster und Sie können Ihr Objekt wie gewohnt setzen.

