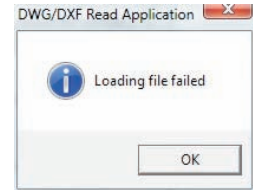


Tipps & Tricks in ArCon

Importieren von dwg-Dateien als Folie

Sie wollen eine dwg-Datei als Folie einfügen und erhalten die folgende Fehlermeldung?

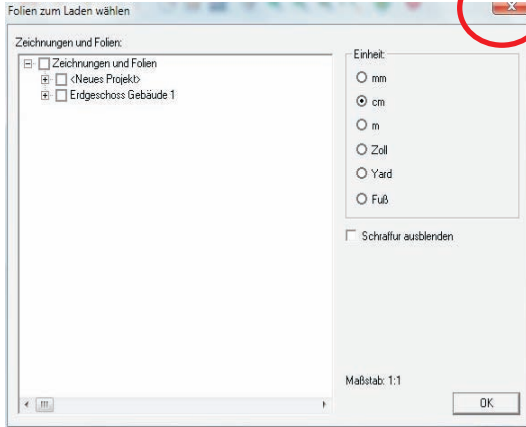


Um dies zu beheben, führen Sie bitte folgenden Vorgang durch:

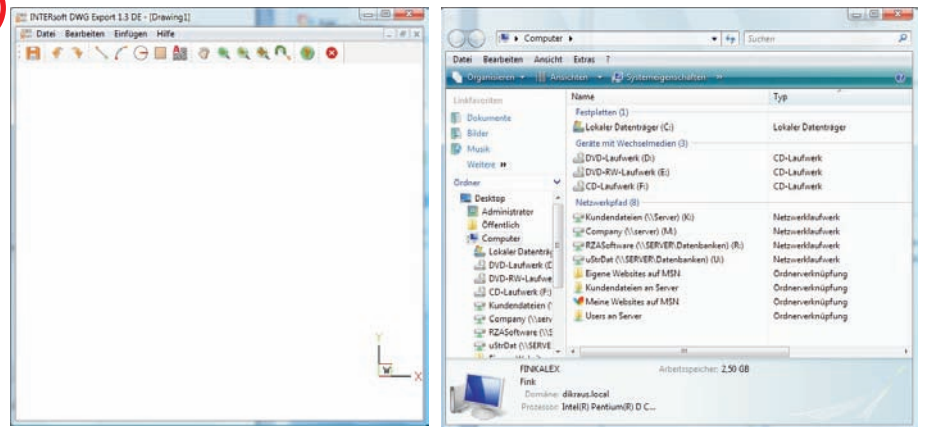
1. Starten Sie in ArCon den dwg-Export.



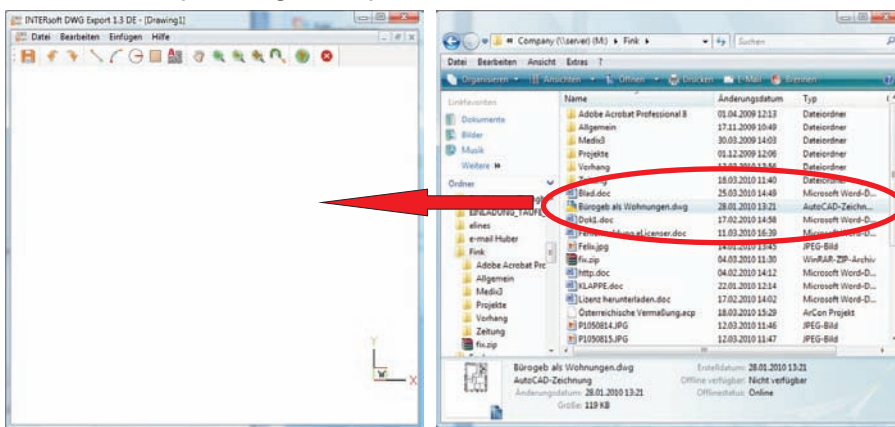
2. Wählen Sie KEINE Folien aus, schließen Sie nur dieses Fenster.



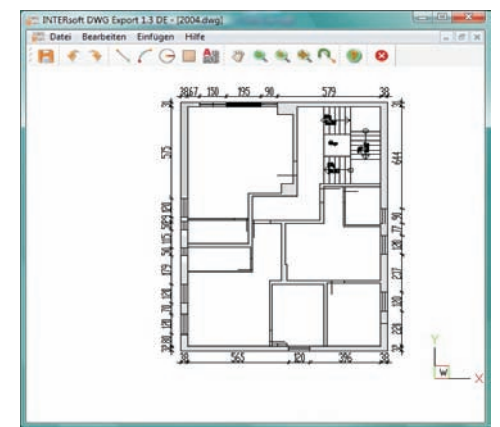
3. Verkleinern Sie das Fenster und öffnen den Windows-Explorer daneben. Es sollte auf Ihrem Bildschirm nun in etwa so aussehen:



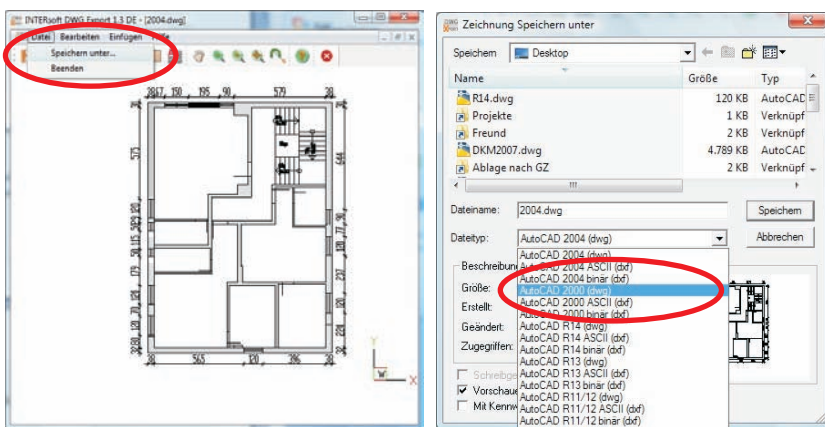
4. Suchen Sie nun die dwg-Datei im Explorer und ziehen Sie diese dann per Drag & Drop in das linke Fenster.



5. Sie sehen die geöffnete Datei im linken Fenster



6. Die Datei muss nur mehr abgespeichert werden und kann in ArCon als Folie importiert werden.



WICHTIG:
Speichern Sie die Datei als AutoCAD 2000-Version oder älter ab!

