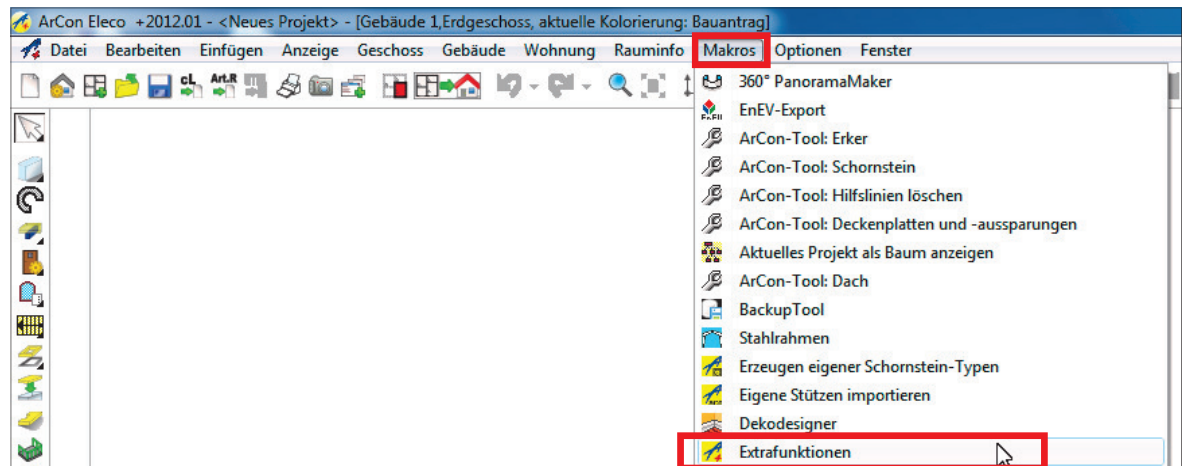


Geländeeingabe über Höhenschichtlinien

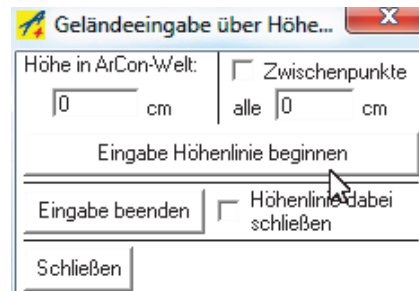
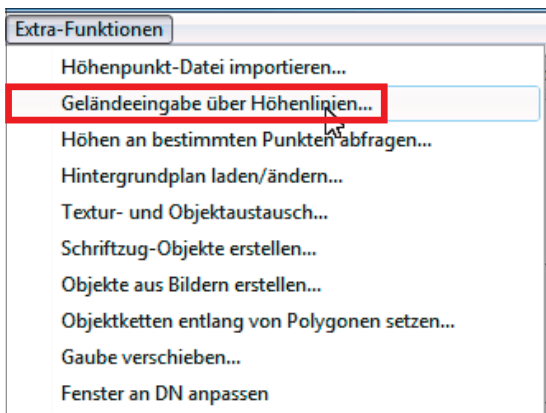
Mit diesem Makro haben Sie die Möglichkeit, Ihren Höhenschichtplan schnell und einfach nach ArCon zu übertragen.

Starten Sie durch Klick auf „Extra-Funktionen“ unter Makros.



In den „Extra-Funktionen“ wählen Sie bitte „Geländeeingabe über Höhenschichtlinien“.

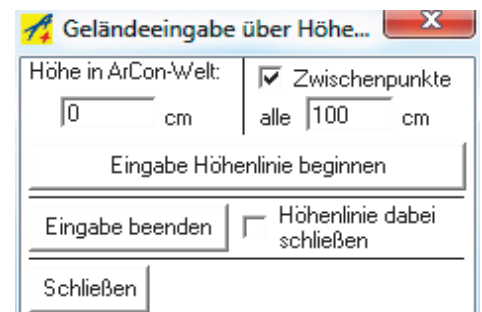
Es erscheint ein neues Fenster, in welchem Sie die Einstellungen für Ihre Höhenschichtlinie treffen:



Bei „Höhe in ArCon-Welt“ geben Sie die Höhe bezogen auf das Niveau Ihres Erdgeschosses ein.

Wenn Sie bei „Zwischenpunkte“ einen Haken setzen, macht ArCon automatisch Punkte zwischen Anfang und Ende der von Ihnen eingegeben Höhenschichtlinie. Den Maximalabstand dieser Zwischenpunkte können Sie bei „alle ... cm“ definieren.

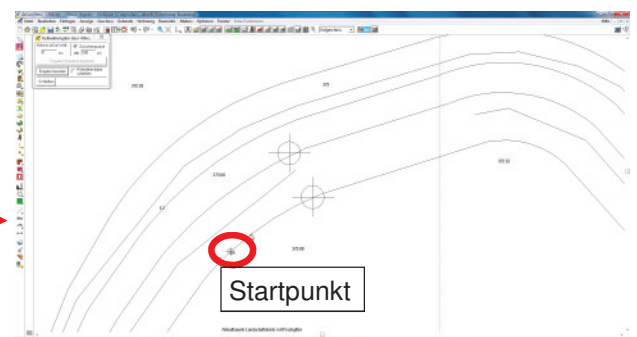
Durch Klick auf die Schaltfläche „Eingabe Höhenlinie beginnen“ können Sie mit der ersten Höhenschichtlinie beginnen.



Der Höhenschichtplan wurde nach ArCon importiert und die erste Höhe mit dem vorhandenen Null des EG gleichgesetzt.

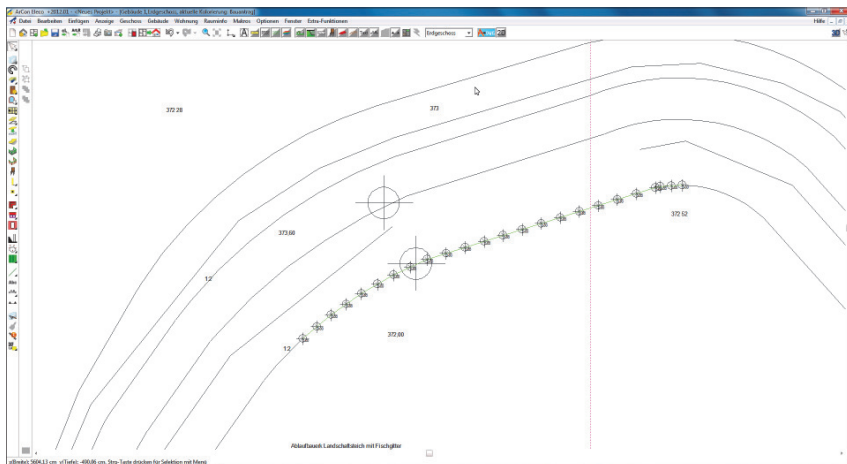
Bei „Höhe in ArCon-Welt“ wird daher 0 eingetragen. Damit die Darstellung des Geländes genauer wird, sollen alle 100cm Zwischenpunkte gesetzt werden.

Anschließend wird mittels Klick mit der linken Maustaste der erste Höhenpunkt gesetzt.

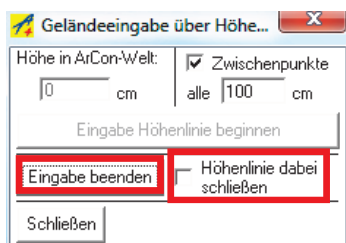


Geländeingabe über Höhengschichtlinien

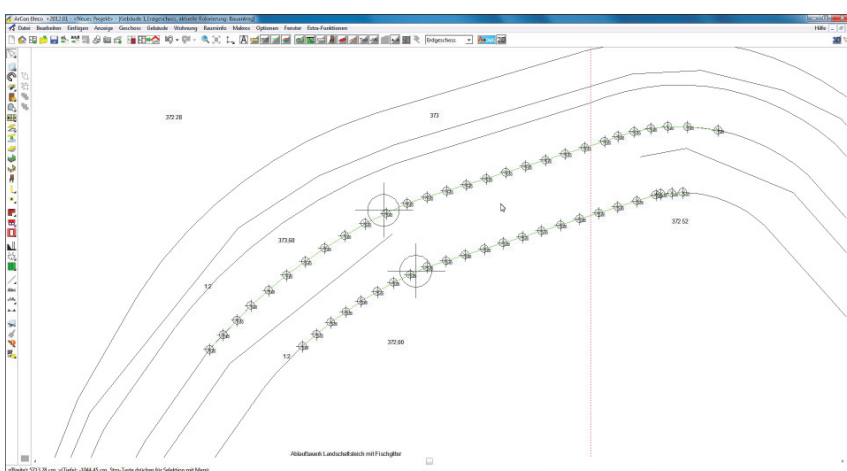
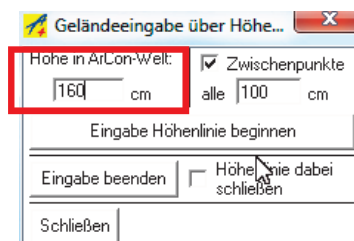
Sobald Sie den zweiten Höhenpunkt setzen, ermittelt ArCon automatisch die Zwischenpunkte und fügt diese ein.



Die Eingabe beenden Sie mit Klick auf die Schaltfläche „**Eingabe beenden**“.
Sollten Sie die Höhengschichtlinie schließen wollen, setzen Sie einen Haken bei „**Höhenglinie dabei schließen**“.



Nun wird eine zweite Höhengschichtlinie gesetzt, welche 160cm höher liegt.



Sobald die Höhengschichtlinie fertig gesetzt ist, wird wieder die Schaltfläche „**Eingabe beenden**“ gedrückt.

Anschließend können Sie das Makro mittels „Schließen“ wieder beenden!

HINWEIS:

Sollte die Darstellung des Geländes zu grob sein, setzen Sie bitte kleinere Geländebereiche und reduzieren die Facettenlänge. Beachten Sie hierzu auch die Tipps & Tricks auf unsere Internetseite www.arcon-cad.at, wo Sie im Bereich FAQ / Tipps & Tricks ArCon den Punkt 5 „Große Geländesprünge“ vorfinden.

