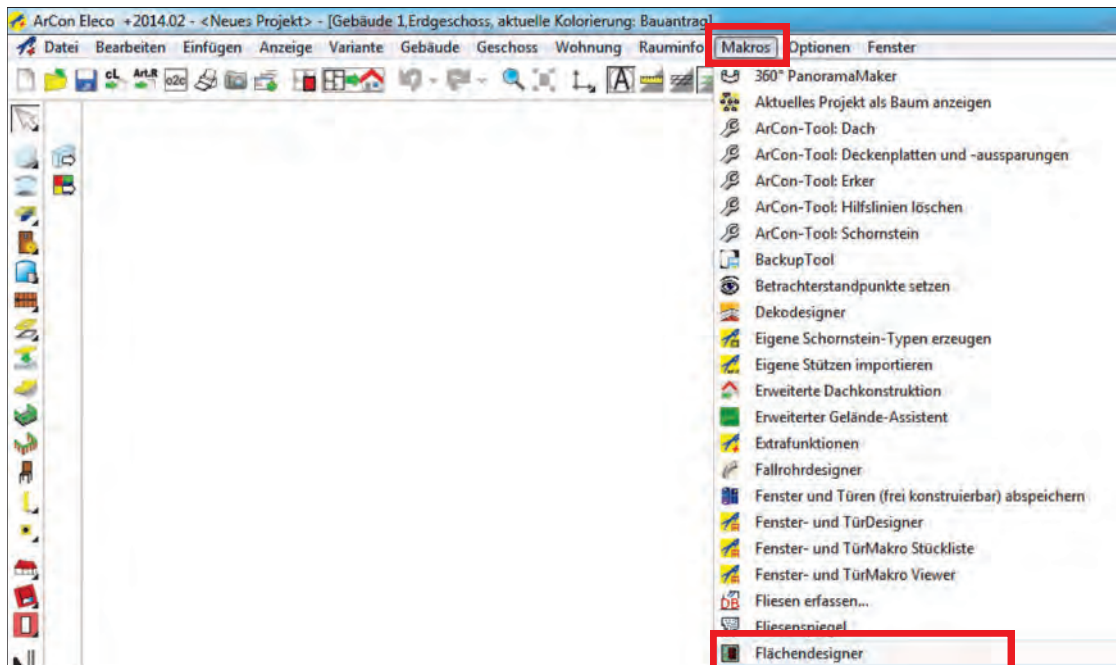


Flächendesigner

Mit dem Makro Flächendesigner ist es Ihnen möglich, Decken, Wände und Fußböden gemäß Ihren Vorstellungen zu gestalten, z.B. auch mit individuellen Mustern.

Den Flächendesigner finden Sie unter den Makros.



Nach dem Start wird in der linken vertikalen Leiste das Symbol für den Flächendesigner angezeigt.

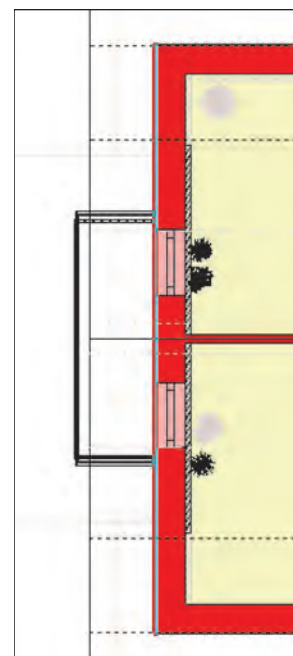
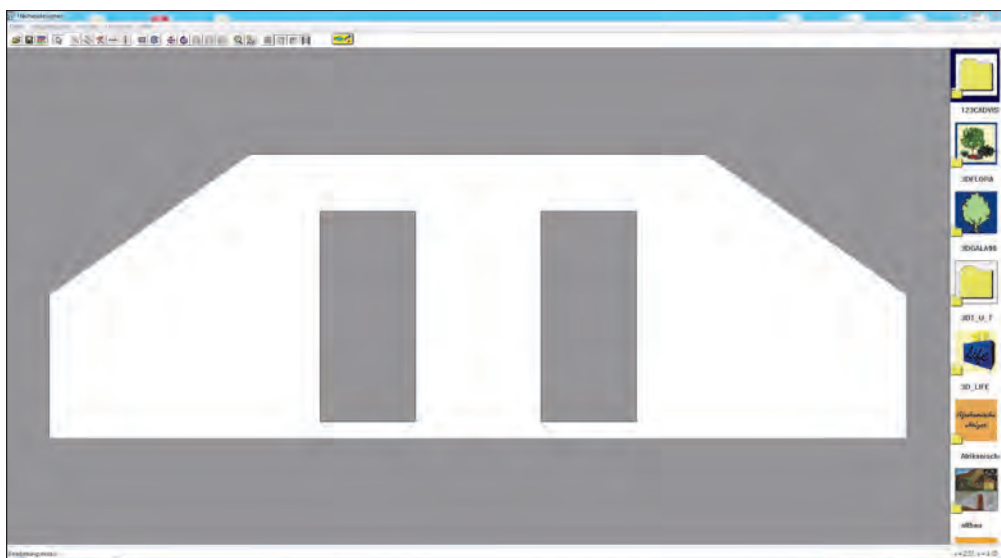


Sobald Sie diese gedrückt haben, wählen Sie in der zweiten vertikalen Leiste die zu bearbeitende Flächenart aus (Decke, Wand oder Boden).



Durch Betätigen der Schaltfläche „Wand texturieren“ können Sie die Wandflächen gestalten. Markieren Sie dafür die zu ändernde Wandseite durch Klick mit der linken Maustaste. Die von ArCon erkannte Wand wird hervorgehoben.

Nun öffnet sich der Flächendesigner in einem separaten Fenster.



Hier sehen Sie die von ArCon übernommene Wandfläche inklusive aller Ausparungen (Fenster und Türen).

Flächendesigner

Im rechten Bereich sehen Sie die Texturliste. Sollte diese nicht eingeblendet sein, drücken Sie die Schaltfläche in der oberen horizontalen Leiste.



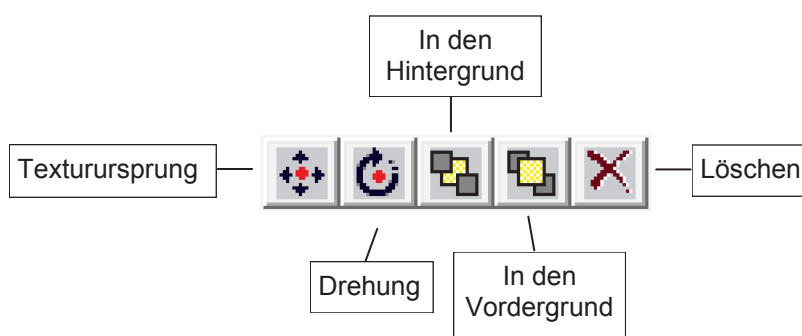
Hier finden Sie auch die bereits bekannte Funktion „Hilfslinien setzen“, um Ihre Fassadenflächen exakt platzieren zu können.



Daneben finden Sie das Tool zur Flächenerstellung für rechteckige und polygonale Formen.

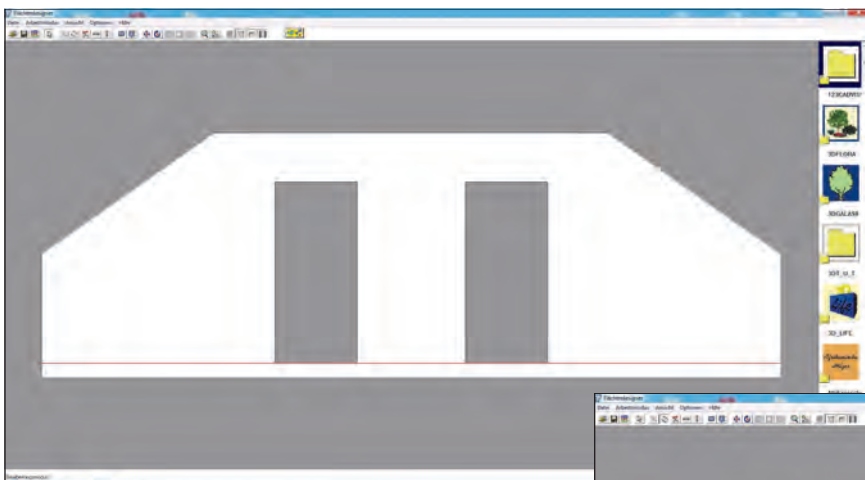


Noch vor dem Definieren der Textur in den Bereichen ist festzulegen, wo der Textursprung liegt und wie stark die Drehung dieser sein soll. Dies können Sie auch noch nach der Texturzuordnung ändern. Markieren Sie hierzu den Bereich. Führen Sie die gewünschten Anpassungen nun durch. Sie können den Bereich auch löschen oder in den Vorder- bzw. Hintergrund versetzen.

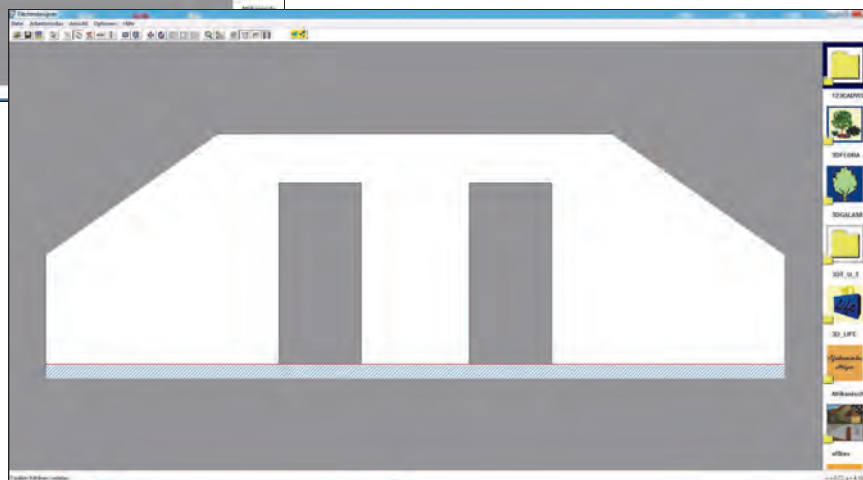


In unserem Beispiel wird die Fassade eines Einfamilienhauses bearbeitet. Zuerst ziehen Sie eine horizontale Fläche unterhalb der Terrassentüren in der Dicke des Balkons ein.

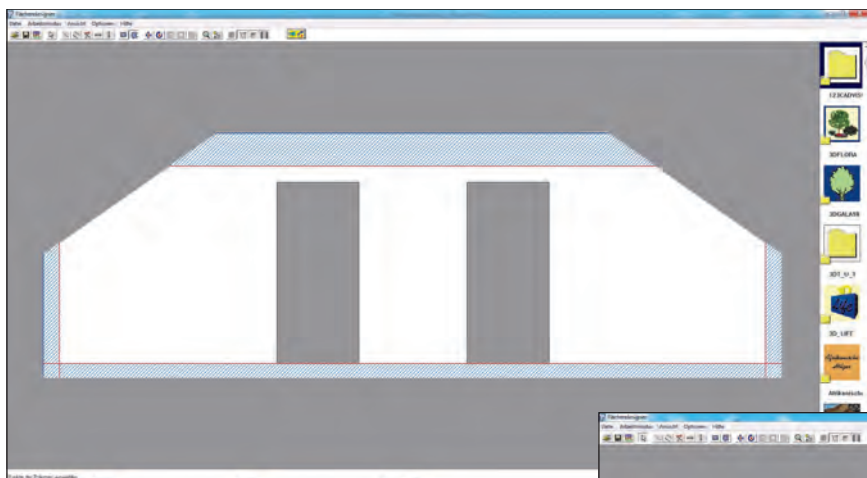
Hierzu setzen Sie mit der Funktion „parallele Hilfslinie“ die obere Begrenzungslinie.



Nun können Sie mit der rechteckigen Form Ihren ersten Flächenbereich erstellen.



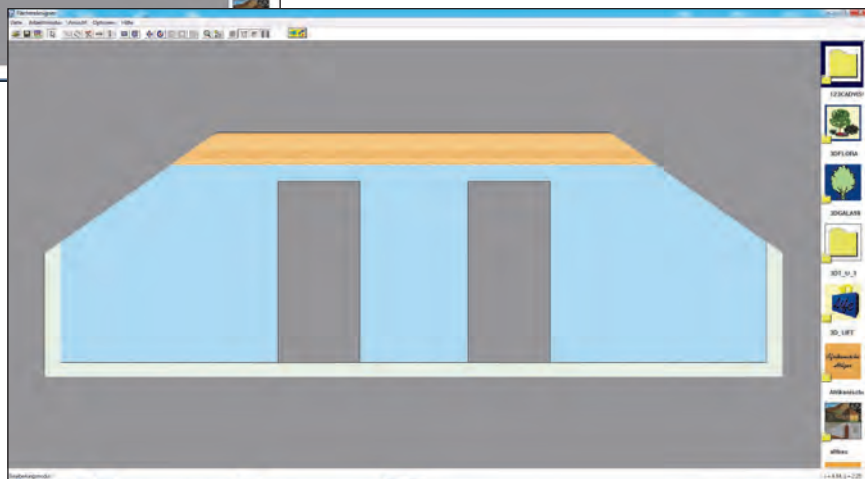
Flächendesigner



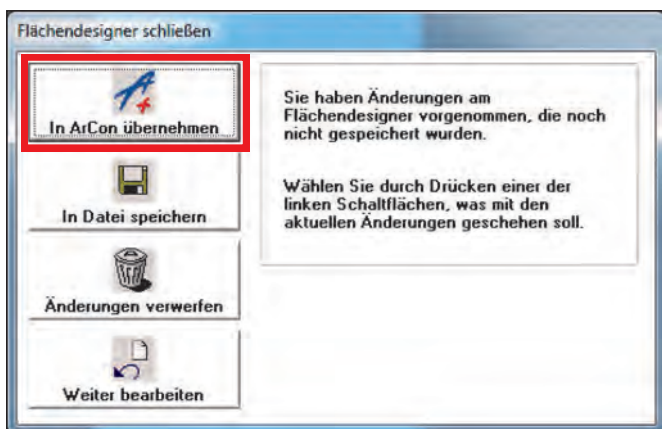
Ebenso verfahren Sie an den beiden Seiten, da hier ein senkrechter Streifen über alle Geschosse gehen soll. Hier nutzen Sie die polygonale Form.

Um eine Verschalung im Bereich oberhalb der Terrassentüren zu setzen, wird zuerst ebenfalls eine horizontale Hilfslinie eingezeichnet. Anschließend nutzen Sie die bereits bekannte polygonale Form.

Nun texturieren Sie die Flächen. Dies funktioniert wie in ArCon durch Klick mit der linken Maustaste auf die gewünschte Textur -> die Maustaste festhalten und auf den Bereich ziehen.



Um die Auswahl nach ArCon zu übernehmen, wählen Sie bitte die Schaltfläche. Es erscheint folgendes Fenster.



Durch „in ArCon übernehmen“ werden Ihre Änderungen im Designmodus angezeigt.

Verfahren Sie nun ebenso mit den anderen Fassadenflächen, bis Ihr gesamtes Haus fertig texturiert ist.

