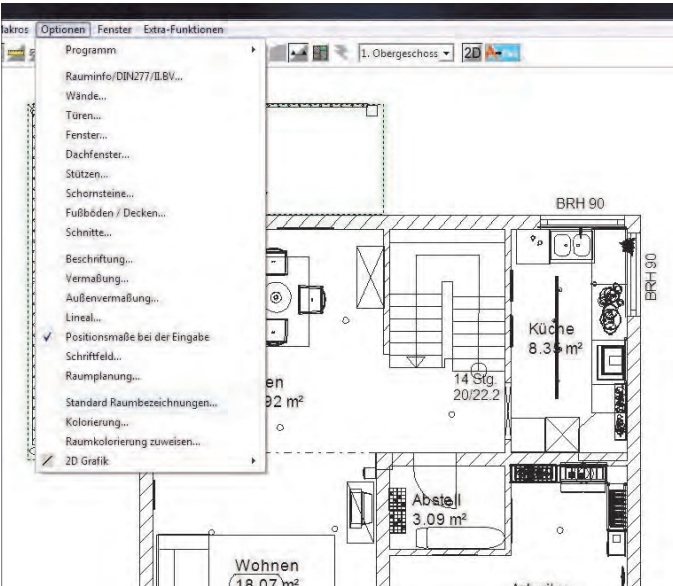


Raumkolorierung

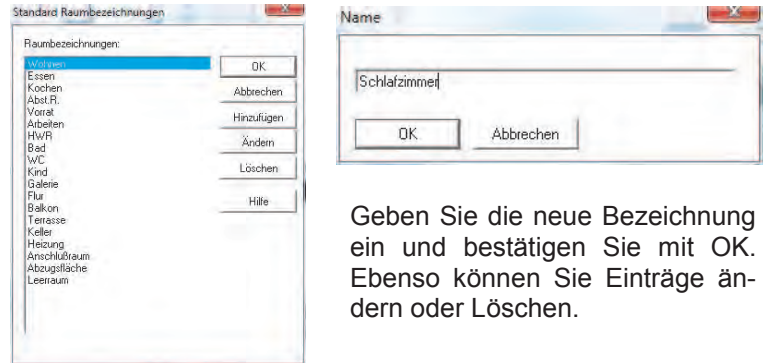
Standard Raumbezeichnung anpassen

In ArCon +2011 kann man die Standard Raumbezeichnungen direkt im Programm ändern. Um diese zu bearbeiten, gehen Sie bitte in der Menüleiste auf Optionen -> Standard Raumbezeichnungen.



In dem nun aufgehenden Fenster sehen Sie die Raumbezeichnungen, die ArCon bisher gespeichert hat.

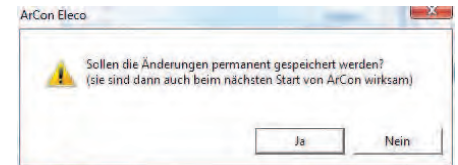
Um eine Raumbezeichnung hinzuzufügen, klicken Sie bitte auf die entsprechende Schaltfläche.



Geben Sie die neue Bezeichnung ein und bestätigen Sie mit OK. Ebenso können Sie Einträge ändern oder Löschen.

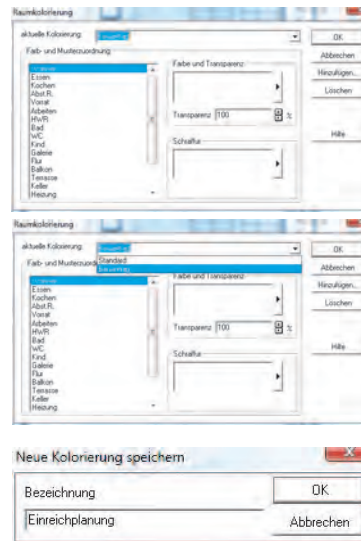
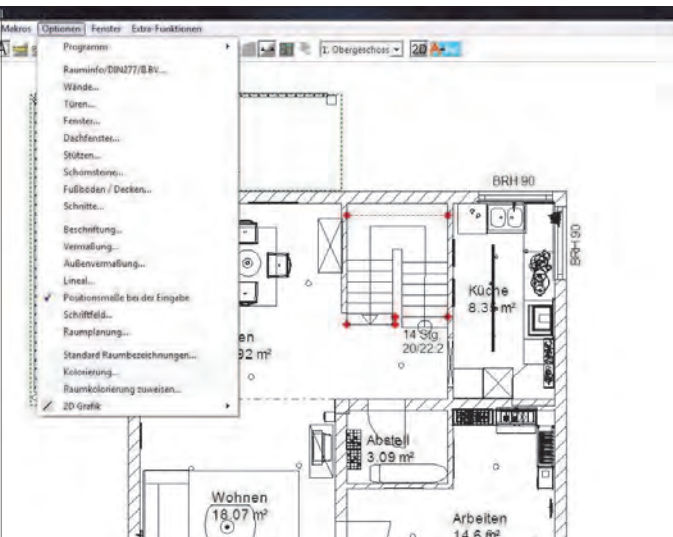
Sobald Sie die Liste fertig bearbeitet haben, bestätigen Sie bitte mit OK.

Bei der folgenden Meldung klicken Sie bitte auf Ja.



Kolorierung

Hiermit können Sie schnell und einfach ihre Grundrisse einfärben. Sie finden die Funktion unter Optionen -> Kolorierung.

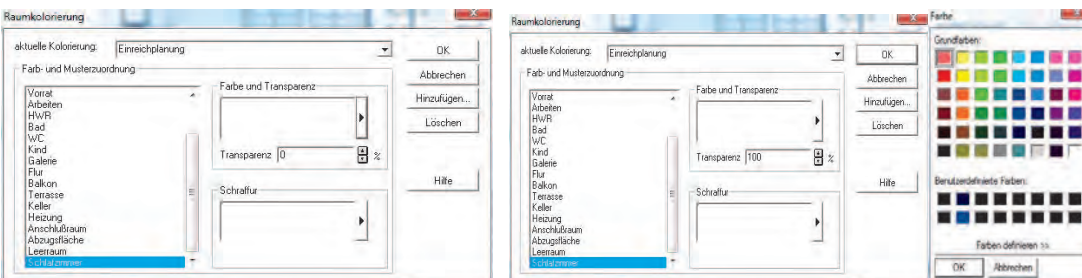


Es geht ein Fenster auf, in welchem Sie Ihre Einstellungen vornehmen und diese anschließend auf Ihr Projekt übertragen werden.

Unter aktuelle Kolorierung können Sie verschiedenen Varianten anlegen. Bauantrag und Standard sind bereits vorhanden.

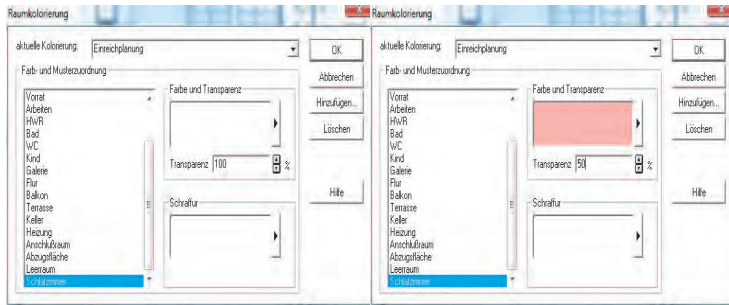
Um weitere Kolorierungsvarianten hinzuzufügen, klicken Sie bitte auf „Hinzufügen“ und geben den Namen der Variante ein.

Unter „Farb- und Musterzuordnung“ finden Sie in der linken Spalte Ihre Raumbezeichnungen.

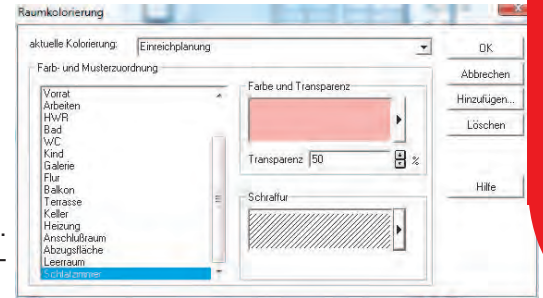


Wählen Sie dort einen Raum aus. Durch Klick auf den Knopf mit dem Pfeil rechts vom Feld Farbe und Transparenz können Sie eine Farbe auswählen. Dies bestätigen Sie bitte mit OK.

Raumkolorierung

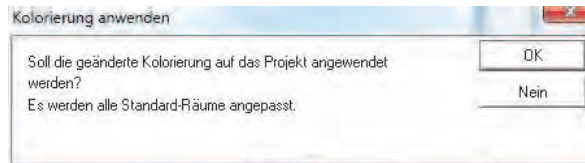
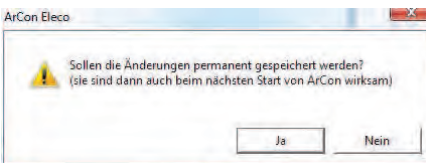


Um das Feld farbig erscheinen zu lassen, müssen Sie die Transparenz einstellen. Diese ist auf 100 – komplett transparent - voreingestellt. Sobald Sie diesen Wert verändern, sehen Sie, dass die ausgewählte Farbe im Feld erscheint.

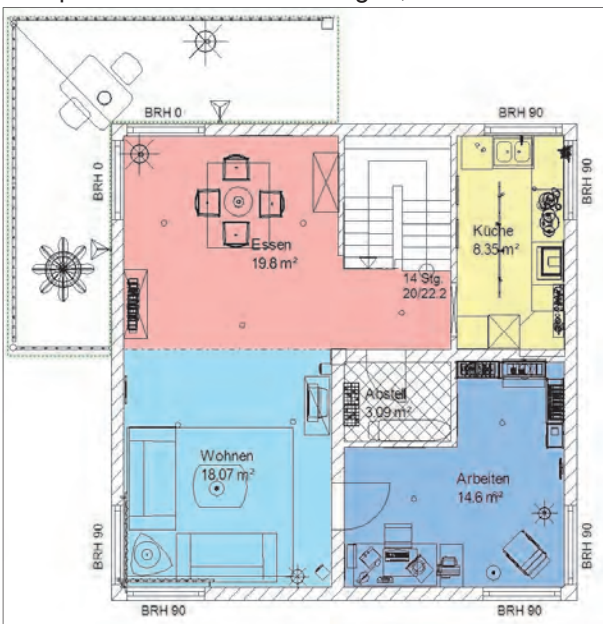


Weiters haben Sie die Möglichkeit, dem Raum eine Schraffur zuzuordnen. Dies können Sie im Feld Schraffur. Es ist auch möglich, Farben und Schraffuren zu kombinieren.

Wenn Sie mit der Zuweisung fertig sind, können Sie Ihre Änderungen mit OK übernehmen. In den folgenden Fenstern bestätigen Sie die Fragen bitte mit Ja bzw. OK. Die Farben und Schraffuren werden auf die Räume übertragen.



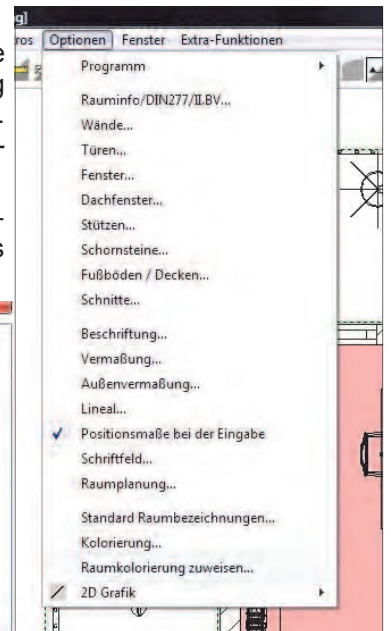
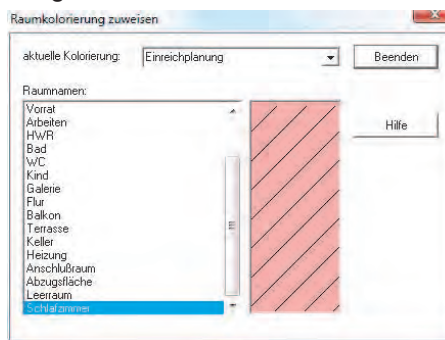
Ihr Grundriss ist nun, entsprechend Ihrer Einstellungen, koloriert.



Raumkolorierung zuweisen

Noch nicht zugewiesene Räume können Sie mit „Raumkolorierung zuweisen“ nachträglich einfärben. Wählen Sie dazu unter „Optionen“ -> „Raumkolorierung zuweisen“.

Wählen Sie aus den bereits vorhandenen Kolorierungen einen bereits eingestellten Raum.



Das Fenster bitte geöffnet lassen und die einzufärbenden Räume der Reihe nach anklicken. Diese übernehmen die gerade aktive Darstellung.

Mit „Beenden“ schließen Sie das Fenster.

Sie können Räume auch durch Doppelklick auf den Raum (Raumdaten) händisch einfärben.

